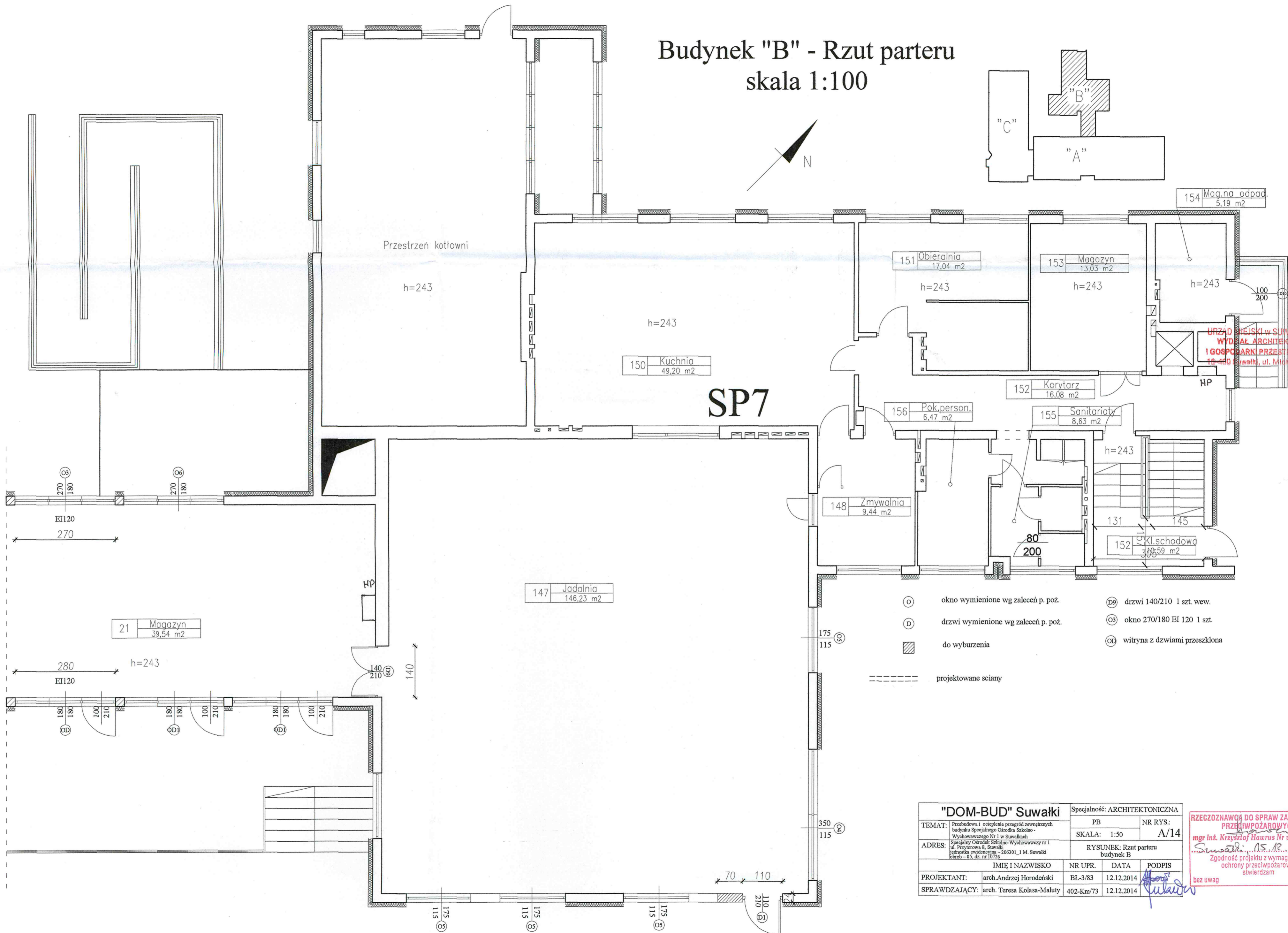
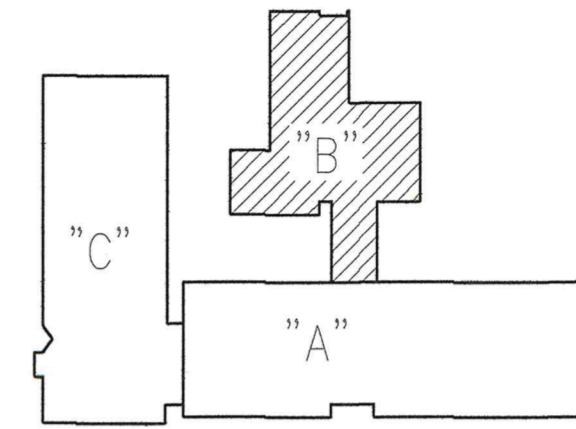


Budynek "B" - Rzut parteru skala 1:100



URZĄD MIEJSKI W SUWAŁKACH
WYDZIAŁ ARCHITEKTURY
I GOSPODARSTWA PRZESTRZENNEJ
15-440 Suwałki, ul. Mickiewicza 1

- okno wymienione wg zaleceń p. poż.
- ⓓ drzwi wymienione wg zaleceń p. poż.
- ▨ do wyburzenia
- projektowane ściany
- ⓓ9 drzwi 140/210 1 szt. wew.
- Ⓞ3 okno 270/180 EI 120 1 szt.
- Ⓞ4 witryna z dwiema przeszklona

"DOM-BUD" Suwałki		Specjalność: ARCHITEKTONICZNA	
TEMAT:	Przebudowa i ocieplenie przegrod zewnętrznych budynku Specjalnego Ośrodka Szkolno-Wychowawczego Nr 1 w Suwałkach	PB	NR RYS.: A/14
ADRES:	Specjalny Ośrodek Szkolno-Wychowawczy nr 1 ul. Przytorowa 8, Suwałki; numeracja ewidencyjna - 206301_1 M. Suwałki; obręb - 05, dz. nr 10726	SKALA:	1:50
		RYSUNEK:	Rzut parteru budynek B
PROJEKTANT:	arch. Andrzej Horodeński	NR UPR.	BL-3/83
SPRAWDZAJĄCY:	arch. Teresa Kolasa-Maluty	DATA	12.12.2014
		PODPIS	<i>[Signature]</i>
		DATA	12.12.2014
		PODPIS	<i>[Signature]</i>

RZECZOZNAWCA DO SPRAW ZABEZPIECZENIA PRZECIWPÓŻAROWYCH
mgr inż. Krzysztof Haurus Nr upr. 359/98
Suwałki, 15.12.2014 r.
Zgodność projektu z wymaganiami ochrony przeciwpożarowej stwierdzam
bez uwag