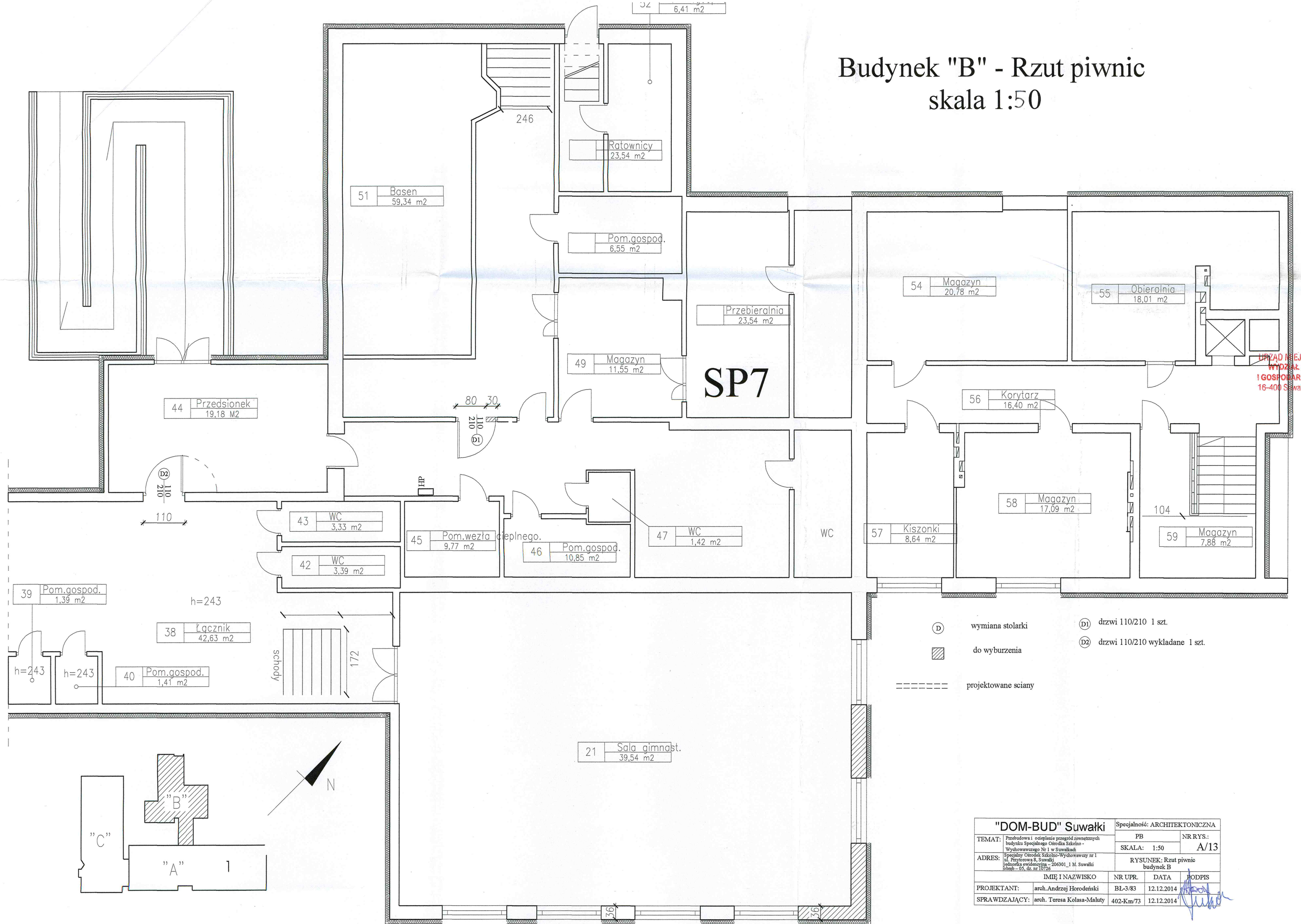


# Budynek "B" - Rzut piwnic skala 1:50



URZĄD MIEJSKI W SUWAŁKACH  
WYDZIAŁ ARCHITEKTURY  
I GOSPODARKI PRZESTRZENNEJ  
16-400 Suwałki, ul. Mickiewicza 1

- ⊙ wymiana stolarki
- ⊙1 drzwi 110/210 1 szt.
- ▨ do wyburzenia
- ⊙2 drzwi 110/210 wykładane 1 szt.
- projektowane sciany

"DOM-BUD" Suwałki		Specjalność: ARCHITEKTONICZNA	
TEMAT:	Przebudowa i ocieplenie przegród zewnętrznych budynku Specjalnego Ośrodka Szkolno-Wychowawczego Nr 1 w Suwałkach	PB	NR RYS.: A/13
ADRES:	Specjalny Ośrodek Szkolno-Wychowawczy nr 1 ul. Prytynowa 8, Suwałki jednostka ewidencyjna - 206301, 1 M. Suwałki obręb - 05, dz. nr 10726	SKALA:	1:50
		RYSUNEK:	Rzut piwnic budynek B
PROJEKTANT:	arch. Andrzej Horodeński	NR UPR.	BL-3/83
SPRAWDZAJĄCY:	arch. Teresa Kolasa-Maluty	DATA	12.12.2014
		DATA	12.12.2014