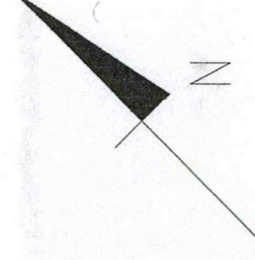
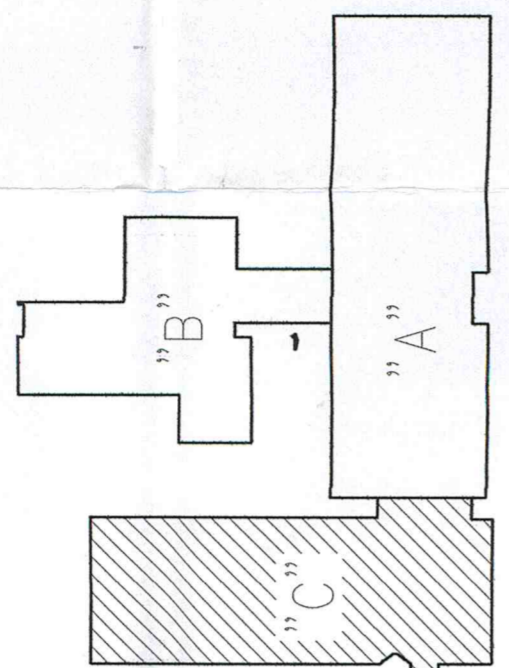


Budynek "C" - Rzut piwnic skala 1:50



URZĄD MIEJSKI w SUWAŁKACH
WYDZIAŁ ARCHITEKTURY
I GOSPODARKI PRZESTRZENNEJ
16-400 Suwałki, ul. Mickiewicza 1

"DOM-BUD" Suwałki		Specjalność: ARCHITEKTONICZNA	
TEMAT: Budowa domu jedynego w miejscowości Suwałki, ul. Mickiewicza 1, 16-400 Suwałki	NR RYS.: A/11	SKALA: 1:50	RYSUNEK: Rzut piwnic
ADRES: ul. Mickiewicza 1, Suwałki, 16-400 Suwałki	NR UPR.:	DATA: 12.12.2014	PODPIS: [Signature]
PROJEKTANT: arch. Andrzej Horodeński	BL-3/03	BL-3/03	12.12.2014
SPRAWDZAJĄCY: arch. Teresa Kutasa-Mathey	402-Km/73	402-Km/73	12.12.2014

