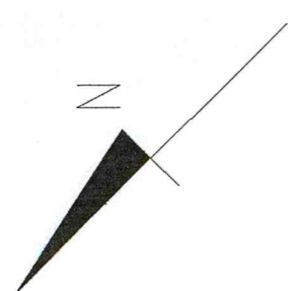


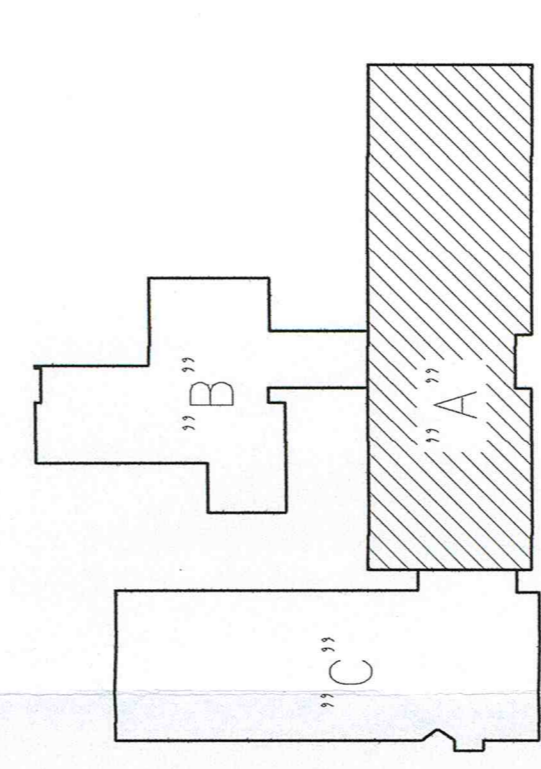
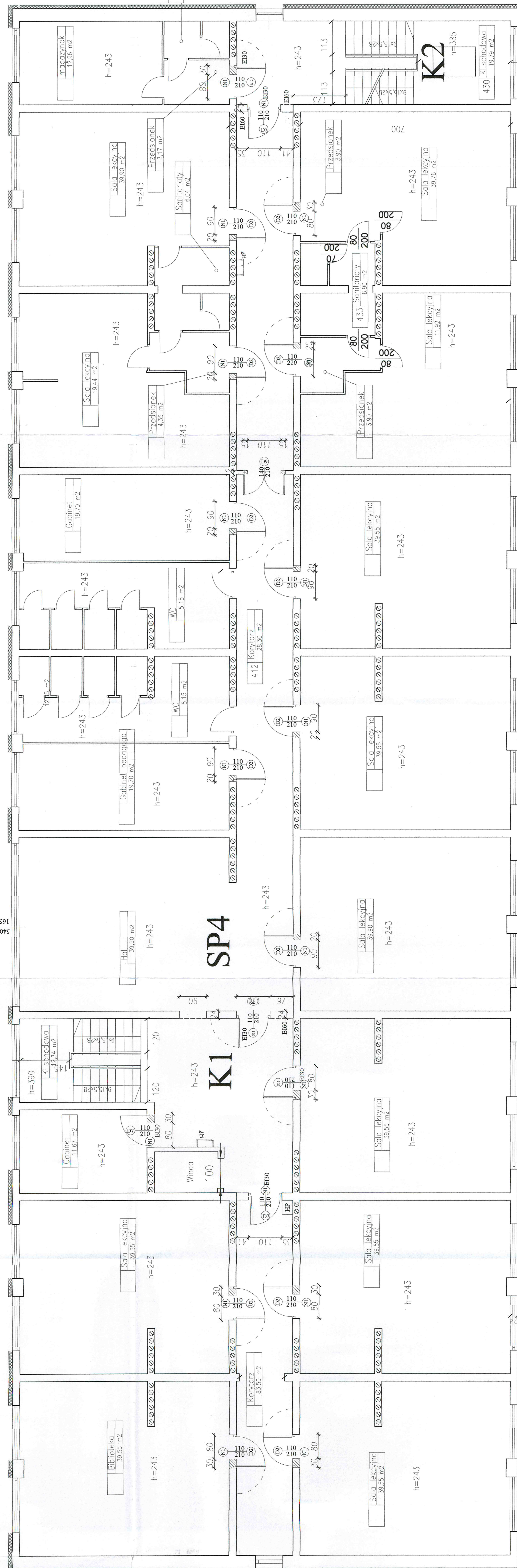
Budynek "A" - Rzut III piętra skala 1:50



- (D2) drzwi 110/210 wykładane 13 szt.
- (D7) drzwi 110/210 EI30 3 szt.
- (D8) drzwi 140/210 1 szt. wew.
- (D3) drzwi 110/210 EI30 3 szt. wykładane
- (D4) okno 540/165 1 szt.

- (D) wymiana stolarki
do wyburzenia
- projektowane sciany

429 WC 39,90 m²



URZĄD MIEJSKI W SUWAŁKACH
WYDZIAŁ ARCHITECTURY
I GOSPODARKI PRZESTRZENNEJ
15-400 Suwałki, ul. Miłkiewicza 1

"DOM-BUD" Suwałki		Specjalność: ARCHITEKTONICZNA	
TEMAT: Projektowanie i ocena przedsięwzięcia budowlanego - Budynki szkolne -	NR KYS.: PB	NR KYS.: A/10	
ADRES: Specjalny Ośrodek Szkolno-Wychowawczy nr 1 im. M. Skłodowej - Curie - Suwałki, ul. M. Skłodowej - Curie 15, 15-400 Suwałki, tel. 86 46 10 79 26	SKALA: 1:50	RYSUNEK: Rzut III piętra	
		NR DFR: DATA	PODPIS
		NR DFR: 12.12.2014	PODPIS: [Signature]
		NR DFR: 402-Km/73	PODPIS: [Signature]