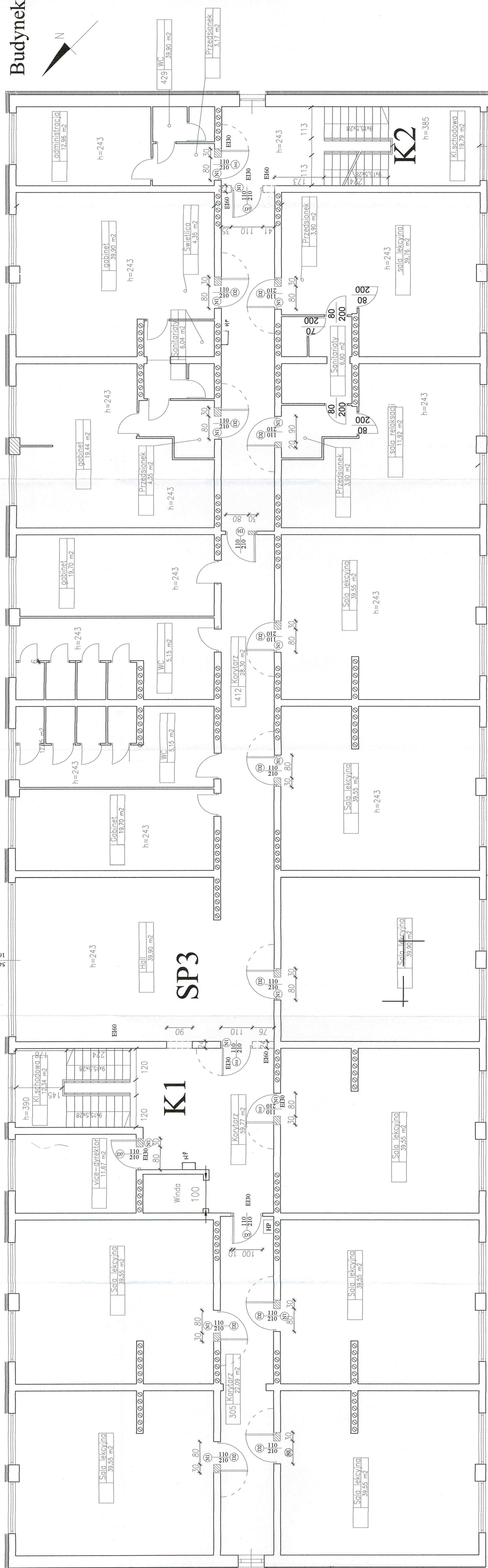
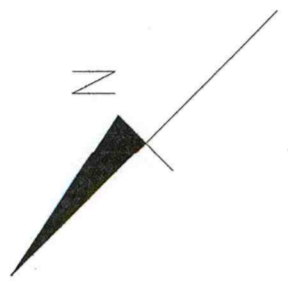


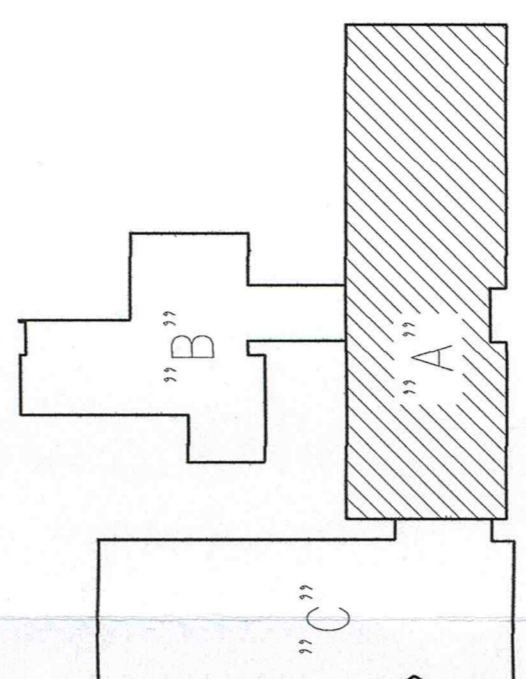
Budynek "A" - Rzut II piętra skala 1:50



- (D) drzwi 110/210 1 szt.
- (D2) drzwi 110/210 wykładane 11 szt.
- (D3) drzwi 110/210 EI30 3 szt.
- (E) okna 540/165 1 szt.

- (D) wymiana stolarki
- (D2) do wyburzenia

projektowane sciany



URZĄD MIEJSKI w SUWAŁKACH
Biuro Architektury i Inżynierii
1 GOSPODARSTWA PRZEMISŁOWEGO
18-400 Suwałki, ul. Młotkiewicza 1

"DOM-BUD" Suwałki		Specjalność: ARCHYTEKTONICZNA	
TEMAT: Projekt i wykonanie projektów inwestycyjnych w zakresie Spółdzielczego Ośrodka Szkolenia - Wydziałowego Nr 1 w Suwałkach	NR RYS.: A/9	SKALA: 1:50	PB
ADRES: ul. Przemysłowa 1, Suwałki, woj. Suwałki, pow. Suwałki, gmina Suwałki, pocz. 16-600, tel. 0792 666041, fax 0792 666042, e-mail: dombud@wp.pl	RYSUNEK: Rzut II piętra budynku A	NR UPR. DATA	PODPIS
PROJEKTANT: inż. Andrzej Horodecki	BL: 3/83	12.12.2014	12.12.2014
SPRAWDZAJĄCY: inż. Teresa Kolasna-Miłyty	402-Km/73		

540
519

54