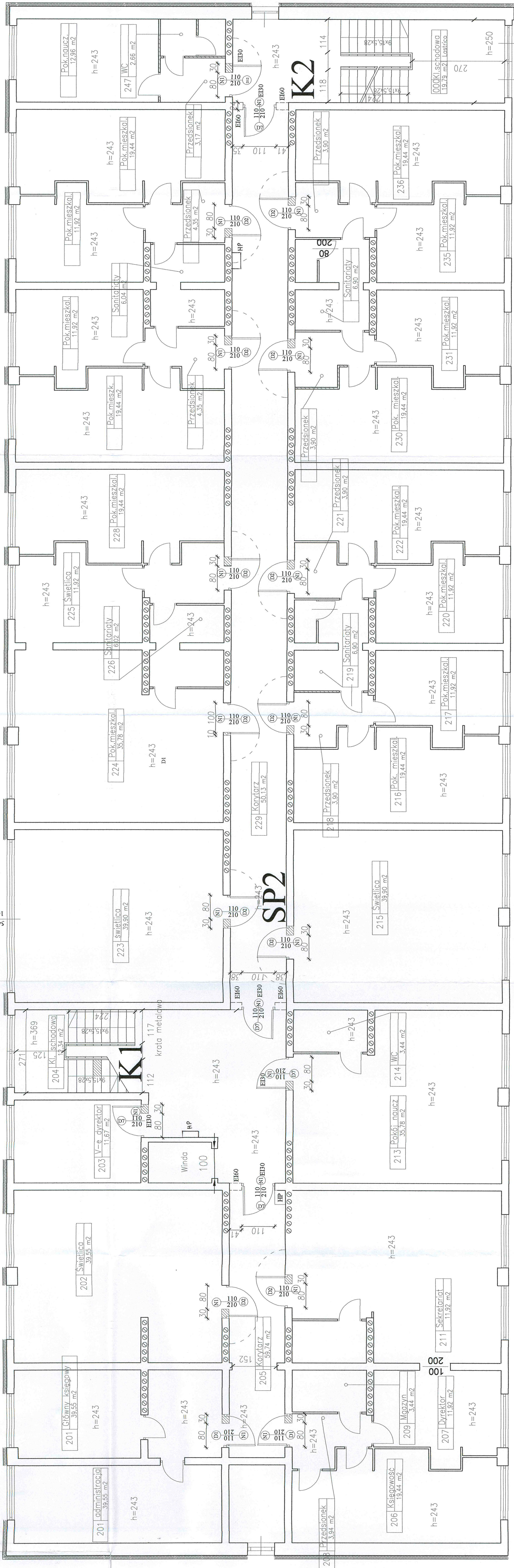
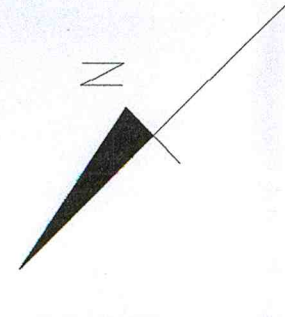
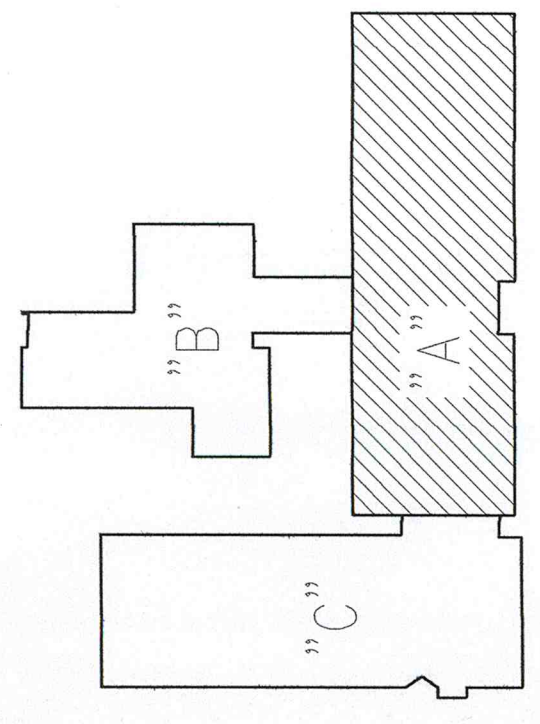


Budynek "A" - Rzut I piętra skala 1:50



- (D1) drzwi 110/210 2 szt.
- (D2) drzwi 110/210 wykładane 12 szt.
- (D3) drzwi 110/210 E10 3 szt.
- (D4) drzwi 110/210 E10 1 szt. wykładane
- (E) okno 540/165 1 szt.

wymiana stolarki
do wyburzenia
projektowane stany



"DOM-BUD" Suwałki		Specjalność: ARCHITEKTONICZNA
TEMAT: Projektowanie i wykonanie prac nad zremontem budynku Spółdzielni Osiedla Szkolnego - budynek A	NR RYS.: A/8	
ADRES: ul. Przemysłowa 4, Suwałki, 20-091, J.M. Suwałki	SKALA: 1:50	
Projektant: arch. Andrzej Horodeński	RYSUNEK: Rzut I piętra	
SPRAWDZAJĄCY: inż. Teresa Kolas-Mahny	DATA: 12.12.2014	
	PODPIS: [Signature]	