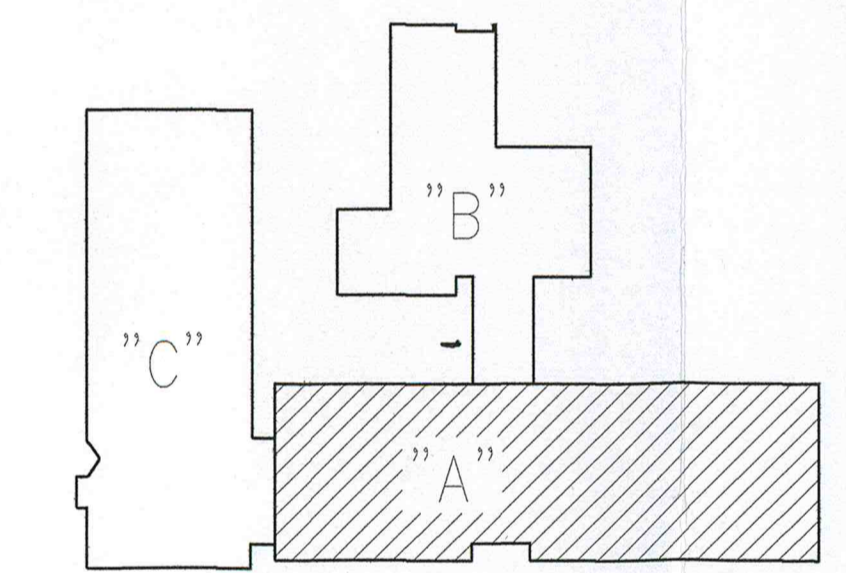


Budynek "A" - Rzut piwnic skala 1:50

- Ⓛ1 drzwi 110/210 1 szt.
- Ⓛ2 drzwi 110/210 wykładane 3 szt.
- Ⓛ3 drzwi 100/210 2 szt.
- Ⓛ4 drzwi 150/210 1 szt.
- Ⓛ5 drzwi 110/210 EI 60 wykładane 1 szt.
- Ⓛ6 drzwi 110/210 EI 60 1 szt.
- Ⓛ7 drzwi 110/210 EI 30 4 szt.
- Ⓛ8 okno 90-50 21 szt.
- Ⓛ9 wymiana stolarki
- Ⓛ10 do wyburzenia
- Ⓛ11 projektowane sciany



URZĄD MIEJSKI w SUWAŁKACH
WYDZIAŁ ARCHITEKTURY
I GOSPODARKI PRZESTRZENNEJ
16-400 Suwałki, ul. Mickiewicza 1

"DOM-BUD" Suwałki		Specjalność: ARCHITEKTONICZNA	
TEMAT:	Przebudowa i ocieplenie przegród zewnętrznych budynku Specjalnego Ośrodka Szkolno - Wychowawczego Nr 1 w Suwałkach	PB	NR RYS.: A/6
ADRES:	Specjalny Ośrodek Szkolno-Wychowawczy nr 1 ul. Przytorowa 8, Suwałki jednostka ewidencyjna - 206301_1 M. Suwałki obręb - 05, dz. nr 10726	SKALA:	1:50
		RYSUNEK: Rzut piwnic budynek A	
PROJEKTANT:	arch. Andrzej Horodeński	NR UPR.	DATA
SPRAWDZAJĄCY:	arch. Teresa Kolasa-Maluty	402-Km/73	12.12.2014

Schody zewn. na gruncie posadwione na gł. 1,20 m od poziomu terenu

Schody zewn. na gruncie posadwione na gł. 1,20 m od poziomu terenu