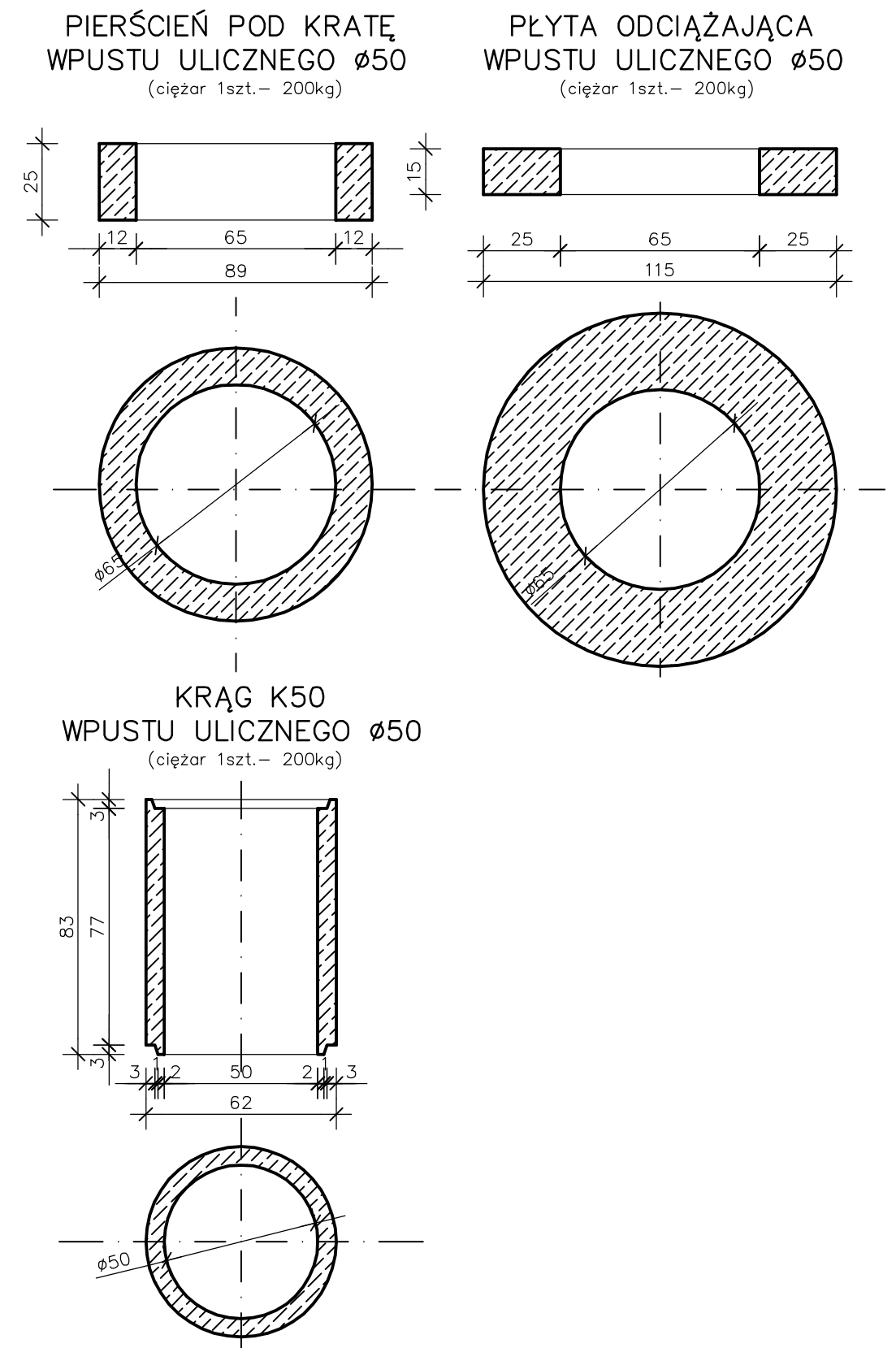
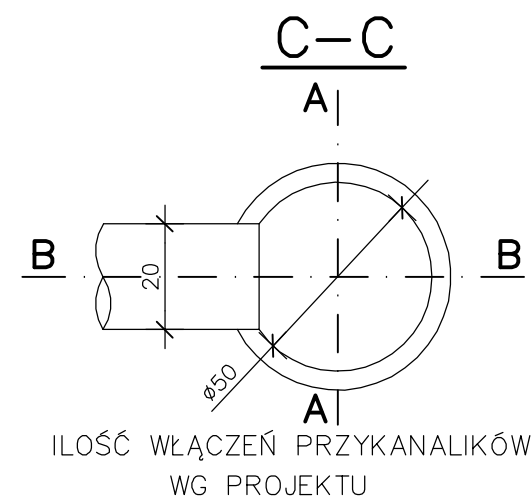
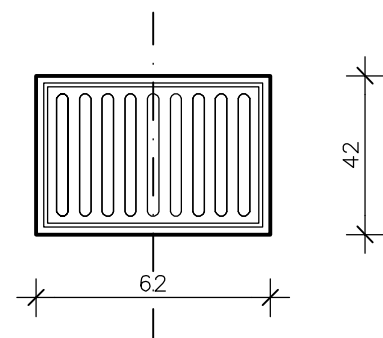
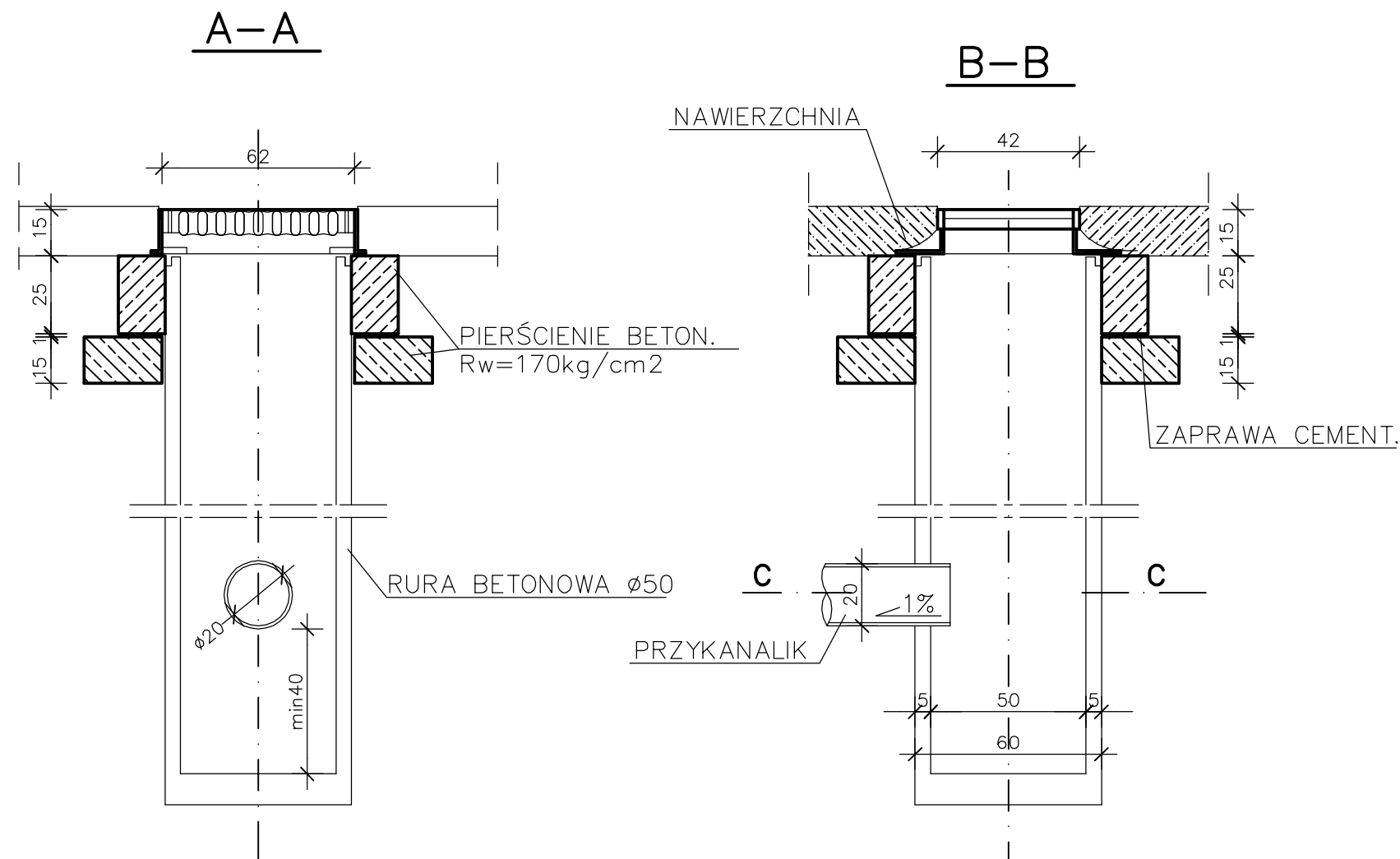


STUDZIENKA ŚCIEKOWA Z OSADNIKIEM



PROJEKTOWANIE I NADZORY RENATA STANKIEWICZ 16-400 SUWAŁKI, UL. ELCKA 23			
OBIEKT ADRES	ROZBUDOWA ULICY MŁYNARSKIEGO W SUWAŁKACH		ETAP II
data: .07.2014r	PROJEKTANT	SPRAWDZAJĄCY	
Imię i nazwisko nr uprawnień	mgr inż. DOROTA BAZYLEWICZ PDL/0075/PWOS/05	mgr inż. ANDRZEJ URBANOWICZ SUW-1/96	
TYTUŁ RYSUNKU	KANALIZACJA DESZCZOWA Szczegół studzienki ściekowej z osadnikiem.		SKALA 1:20 RYS. NR KD5