

PLAN SYTUACYJNO-WYSOKOŚCIOWY ETAP II

SKALA 1:500

Zarząd Dróg i Zieloni w Suwałkach
Ugodniono z uwzględnieniem uwag zewnętrznych
w formie z dnia: 06.12.2014
Znak obr. 5510-22/15/2014
Suwałki dnia: 09.01.2015

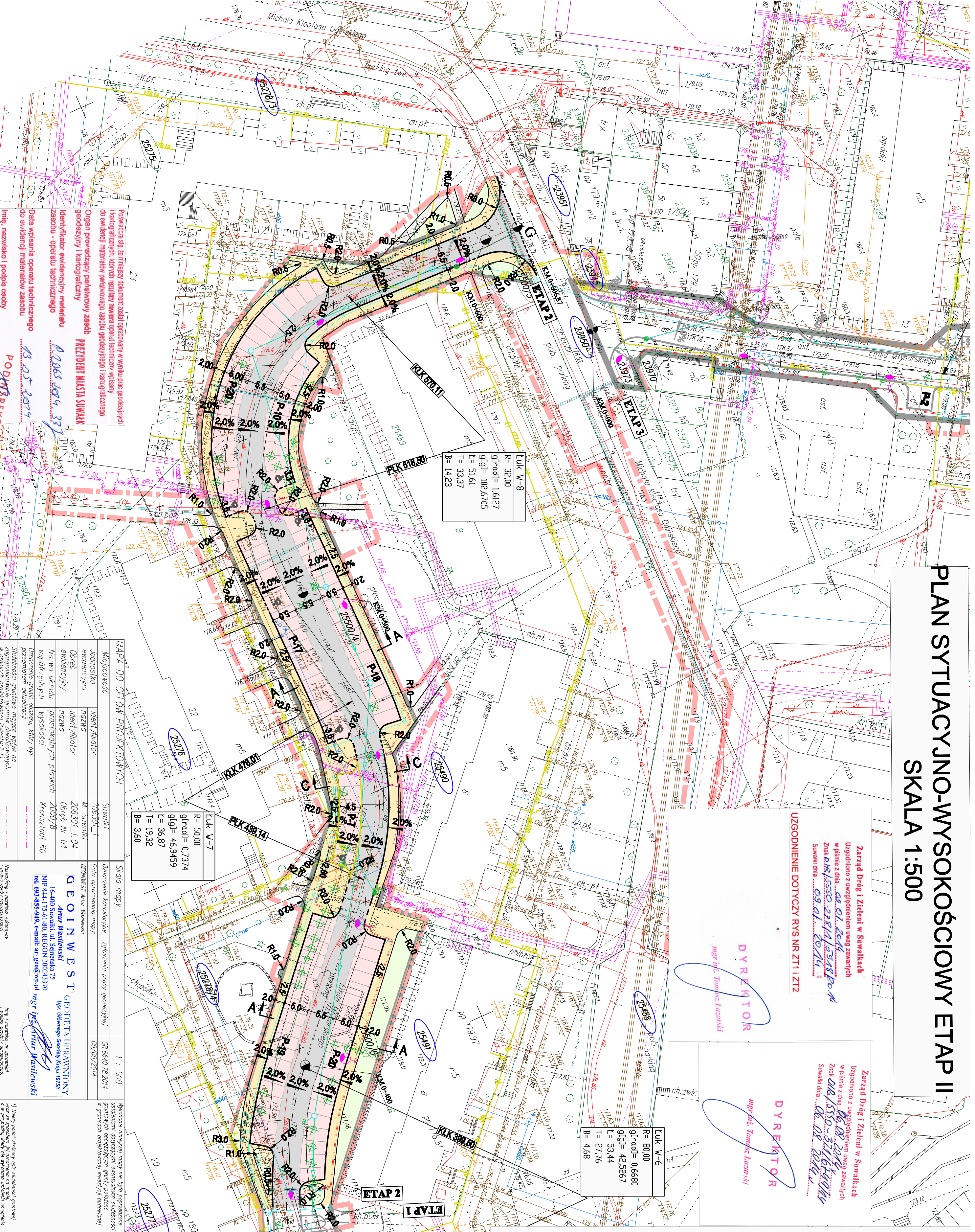
Zarząd Dróg i Zieloni w Suwałkach
Ugodniono z uwzględnieniem uwag zewnętrznych
w formie z dnia: 06.12.2014
Znak obr. 5510-31/15/2014
Suwałki dnia: 08.08.2014

UZGODNIENIE DOTYCZY RYS NR ZT11 I ZT12

DYREKTOR
mgr inż. Tomasz Lisowski

DYREKTOR
mgr inż. Tomasz Lisowski

- GRANICE UPRZĄDKOWANIA
- NOWY PLAN OBSZĘCIOWY-LINE ROZSZERZAJĄCY
- NR DZIAŁKI OBLĘTEJ INWESTYCJĄ
- NR DZIAŁKI OBLĘTEJ OPRACOWANIEM- ZAJĘTYCH CZASOWO
- PROJEKTOWANA NAWIERZCHNIA JEZDNI - KOSTKA POLBRIUK 5*
- PROJEKTOWANA NAWIERZCHNIA PARKINGÓW - KOSTKA POLBRIUK 5*
- PROJEKTOWANA NAWIERZCHNIA CHODNIKÓW - KOSTKA POLBRIUK 5*
- PROJEKTOWANA NAWIERZCHNIA SIECZI KANALIZACYJNO- KOSTKA POLBRIUK BEZCIEMNA 5*
- PROJEKTOWANA NAWIERZCHNIA BRTIMCZNA
- PROJEKTOWANA DO ODTWORZENIA Z NOWYCH ELEMENTÓW
- 2.0% PROJEKTOWANE SPADKI
- PROJEKTOWANY KRAWĘŻNIK WYSTAJĄCY 15x30x100cm
- PROJEKTOWANY KRAWĘŻNIK OSŁONOWY 15x22x100cm
- PROJEKTOWANE OBRZEŻE 8x30x100cm
- JA LOKALIZACJA PRZEJAZDU
- FG GŁÓWNE PUNKTY TRASY
- P-11 PROJEKTOWANE LINIE POKROJOWE
- PROJEKTOWANE ODPOWIEDNIE LINIOWE
- ISTNIEJĄCE SIECI ENERGETYCZNE DO PRZEBUDOWY
- ISTNIEJĄCE OBIĘTIENIE
- ISTNIEJĄCA KANALIZACJA SANITARNA
- ISTNIEJĄCA KANALIZACJA DESZCZOWA
- ISTNIEJĄCA SIEĆ TELETECHNICZNA DO LIKWIDACJI
- ISTNIEJĄCA SIEĆ TELETECHNICZNA
- ISTNIEJĄCA SIEĆ TELEWIZJI KABLOWEJ
- ISTNIEJĄCA SIEĆ TELEWIZJI KABLOWEJ DO LIKWIDACJI
- ISTNIEJĄCA SIEĆ WODOCIĄGOWA
- ISTNIEJĄCA SIEĆ GAZOWA
- ISTNIEJĄCA SIEĆ CIEPŁOWNICZA
- PROJEKTOWANE WPIRSTY I LICZBE KO
- PROJEKTOWANA KANALIZACJA DESZCZOWA
- PROJEKTOWANY KANAŁ TELETECHNICZNY
- PROJEKTOWANA SIEĆ TELETECHNICZNA
- PROJEKTOWANA SIEĆ TELEWIZJI KABLOWEJ
- proj. linia kablowa VAKY 4x25mm+Hezn 25x3mm
- proj. linia kablowa nL-przebudowa istniejących linii po nowej trasie
- proj. linia kablowa SN-przebudowa istniejących linii po nowej trasie
- proj. słup oświetlowy
- fura ostonowa Hort



MAPA DO CELÓW PROJEKTYWYCH	
Miejscowość	Suwałki
Identyfikator	Z00501-1
Nazwa	W. SUWAŁKI
Identyfikator	Z00501-1.04
Nazwa układu	Obręb nr 04
Prostokątne płaszczyzn	KW.0008
Współrzędnych	KW.0008
Wysokości	KW.0008
Przebiegiem aktualny	KW.0008
Stwierdzona granice między mierz. na	KW.0008
Wzrostach w 3 stacjach projekcyjnej (mierz. w 1/500)	KW.0008

MAPA DO CELÓW PROJEKTYWYCH	
Miejscowość	Suwałki
Identyfikator	Z00501-1
Nazwa	W. SUWAŁKI
Identyfikator	Z00501-1.04
Nazwa układu	Obręb nr 04
Prostokątne płaszczyzn	KW.0008
Współrzędnych	KW.0008
Wysokości	KW.0008
Przebiegiem aktualny	KW.0008
Stwierdzona granice między mierz. na	KW.0008
Wzrostach w 3 stacjach projekcyjnej (mierz. w 1/500)	KW.0008

PROJEKTOWANE WYKAZ PRZEBUDOWY	
OBJEKT	ROZBUDOWA UL. MICHĄŁA KLEOFASA OPATKIEWICZA W SUWAŁKACH
ADRES	15-400 SUWAŁKI, UL. BEŁKA 12
Projektant	Burmistrz Suwałk
Spis treści	1. WYKAZ PRZEBUDOWY
TYTUŁ RYS	PLAN SYTUACYJNO-WYSOKOŚCIOWY ETAP II
SKALA	1:500
RYSUJE	D

Podpisane przez: *[Signature]*
Data wpisania operatu technicznego do ewidencji materiałów zasobu: *[Date]*
Imię, nazwisko i podpis osoby reprezentującej organ: *[Signature]*