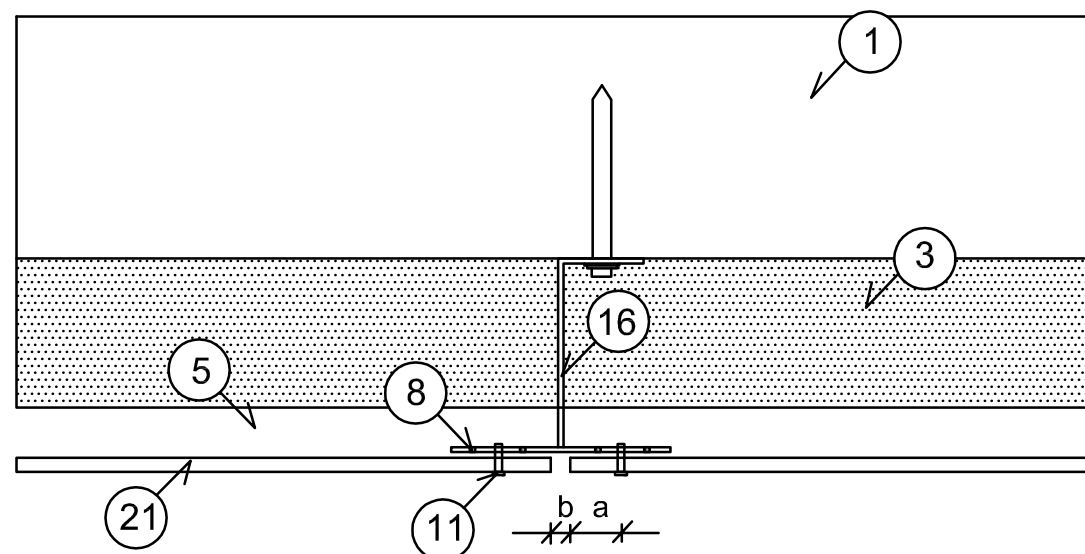


Montaż do konstrukcji aluminiowej

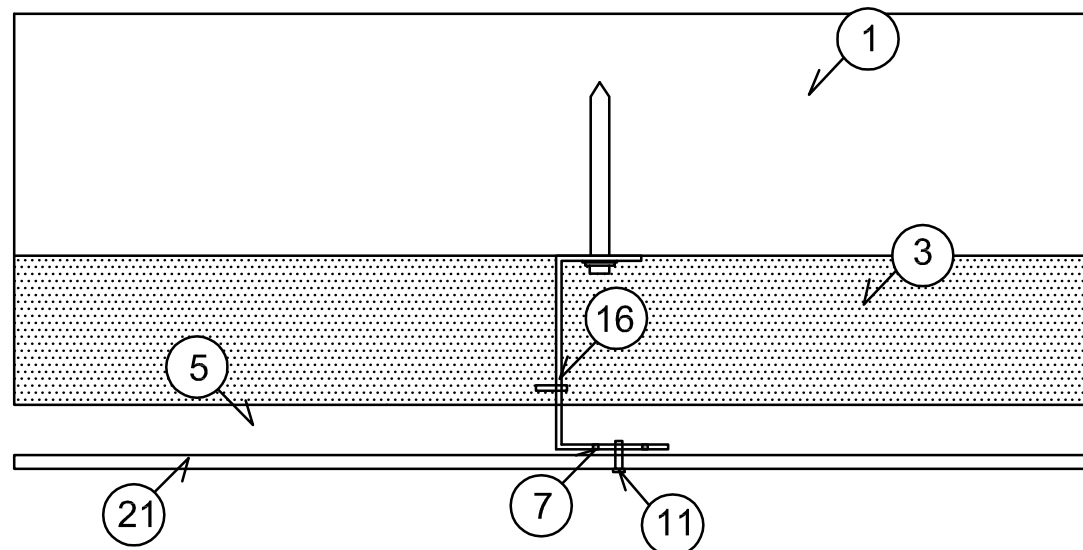
Przekrój poprzeczny- połączenie pionowe

- 1 Ściana konstrukcyjna
- 3 Izolacja termiczna
- 5 Szczelina wentylacyjna min. 25 mm
- 8 Taśma EPDM 90 mm
- 11 Nit mocujący SS 4,0x 20/14
- 16 Podkonstrukcja aluminiowa
- 21 Płyta elewacyjna
- a Odstęp od krawędzi min. 40 mm
- b Odległość pomiędzy płytami 8 mm



Przekrój poprzeczny- podpory pośrednie

- 1 Ściana konstrukcyjna
- 3 Izolacja termiczna
- 5 Szczelina wentylacyjna min. 25 mm
- 7 Taśma EPDM 90 mm
- 11 Nit mocujący SS 4,0x 20/14
- 16 Podkonstrukcja aluminiowa
- 21 Płyta elewacyjna



"DOM-BUD" Suwałki		SPECJALN: ARCHITEKTURA		
TEMAT:	Przebudowa i ocieplenie (termomodernizacja) budynków Zespołu Szkół nr 1 w Suwałkach wraz z zagospodarowaniem terenu	STADIUM: PB	NR RYS.: 8	
ADRES:	Zespół Szk. nr1 w Suwałkach, jedn. ewid. - 206301 Miasto Suwałki, obręb nr 05, ul. T. Noniewicza 83 - dz. Nr ew. 11516/1, 11516/2, 1516/5, 12380/3, 11515/2	RYSUNEK: Montaż do konstrukcji aluminiowej Przekrój poprzeczny: -połączenie pionowe - podpory pośrednie		
	PROJEKTANT:	NR UPR.	DATA	PODPIS
ARCHITEKTURA	arch. Andrzej Horodeński	BŁ-3/83	09.06.2014	
	arch. Teresa Kolasa-Maluty	402-Km/73	09.06.2014	