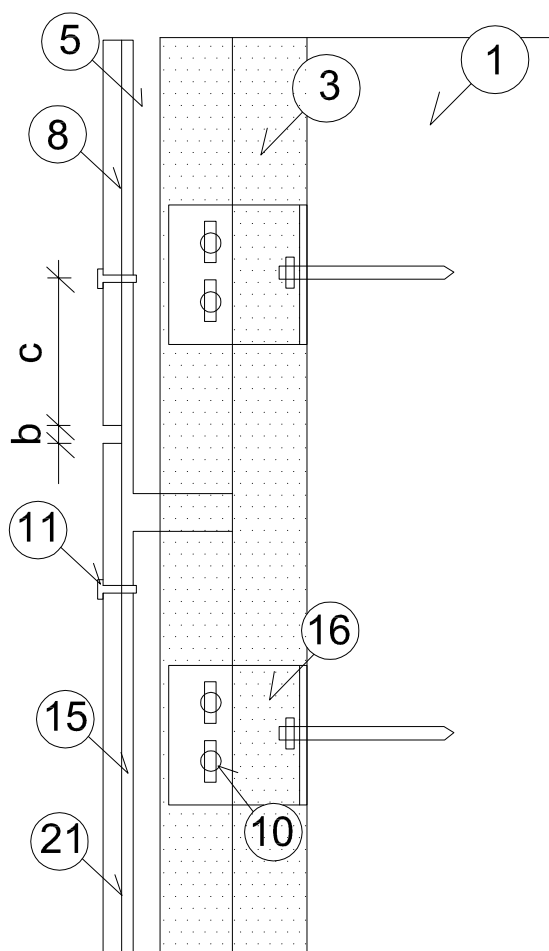
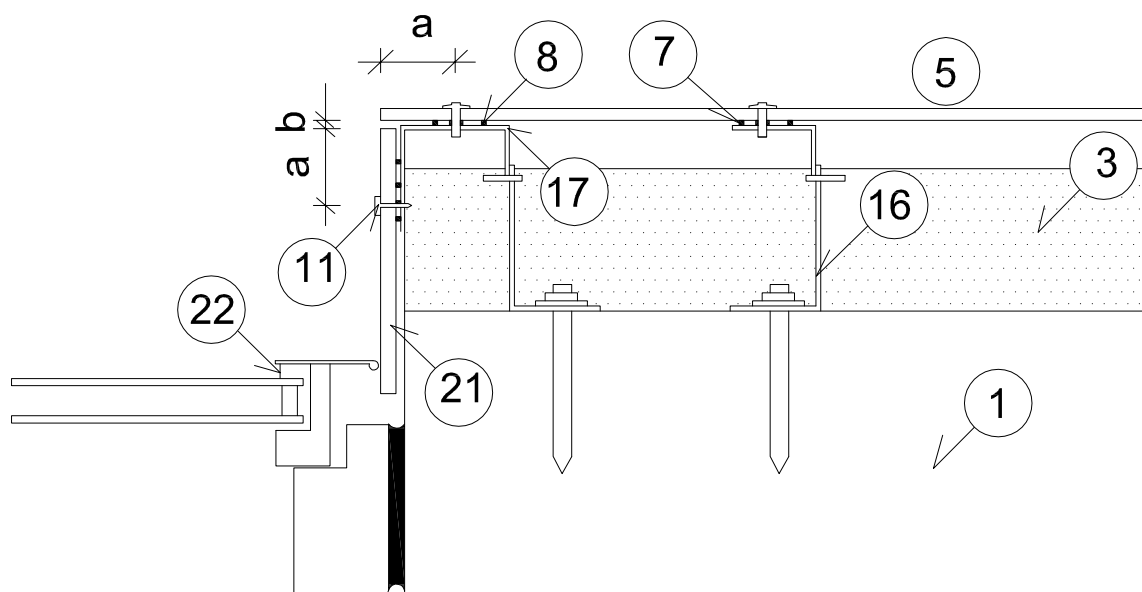


# Montaż do konstrukcji aluminiowej

## Przekrój poprzeczny- okno (Wnęka okienna max 200 mm bez wentylacji)

- 1 Ściana konstrukcyjna
- 3 Izolacja termiczna
- 5 Szczelina wentylacyjna min. 25 mm
- 7 Taśma EPDM 90 mm
- 8 Taśma EPDM 30 mm
- 11 Nit mocujący SS 4,0x 20/14
- 16 Podkonstrukcja aluminiowa
- 17 Kątownik aluminiowy 40x40x2mm
- 21 Płyta elewacyjna
- 22 Okno
- a Odstęp od krawędzi min. 40 mm
- b Odległość pomiędzy płytami 8 mm



## Przekrój pionowy- połączenie poziome

- 1 Ściana konstrukcyjna
- 3 Izolacja termiczna
- 5 Szczelina wentylacyjna min. 25 mm
- 7 Taśma EPDM 30 mm
- 8 Taśma EPDM 90 mm
- 11 Nit mocujący SS 4,0x 20/14
- 16 Podkonstrukcja aluminiowa
- 21 Płyta elewacyjna
- b Odległość pomiędzy płytami 8 mm
- c Odległość od narożnika min. 100 mm

Uwaga! Nie wolno montować płyt do dwóch oddzielnych profili!

<b>"DOM-BUD" Suwałki</b>		SPECJALN: ARCHITEKTURA		
		STADIUM: PB	NR RYS.:	6
TEMAT:	Przebudowa i ocieplenie (termomodernizacja) budynków Zespołu Szkół nr 1 w Suwałkach wraz z zagospodarowaniem terenu			
ADRES:	Zespół Szk. nr1 w Suwałkach, jedn. ewid. - 206301_1 Miasto Suwałki, obręb nr 05, ul. T. Noniewiczza 83 - dz. Nr ew. 11516/1, 11516/2, 1516/5, 12380/3, 11515/2		RYSUNEK: Montaż do konstrukcji aluminiowej Przekrój poprzeczny: - okno Przekrój pionowy: - połączenie poziome	
	PROJEKTANT:	NR UPR.	DATA	PODPIS
ARCHITEKTURA	arch. Andrzej Horodeński	BŁ-3/83	09.06.2014	
	arch. Teresa Kolasa-Maluty	402-Km/73	09.06.2014	