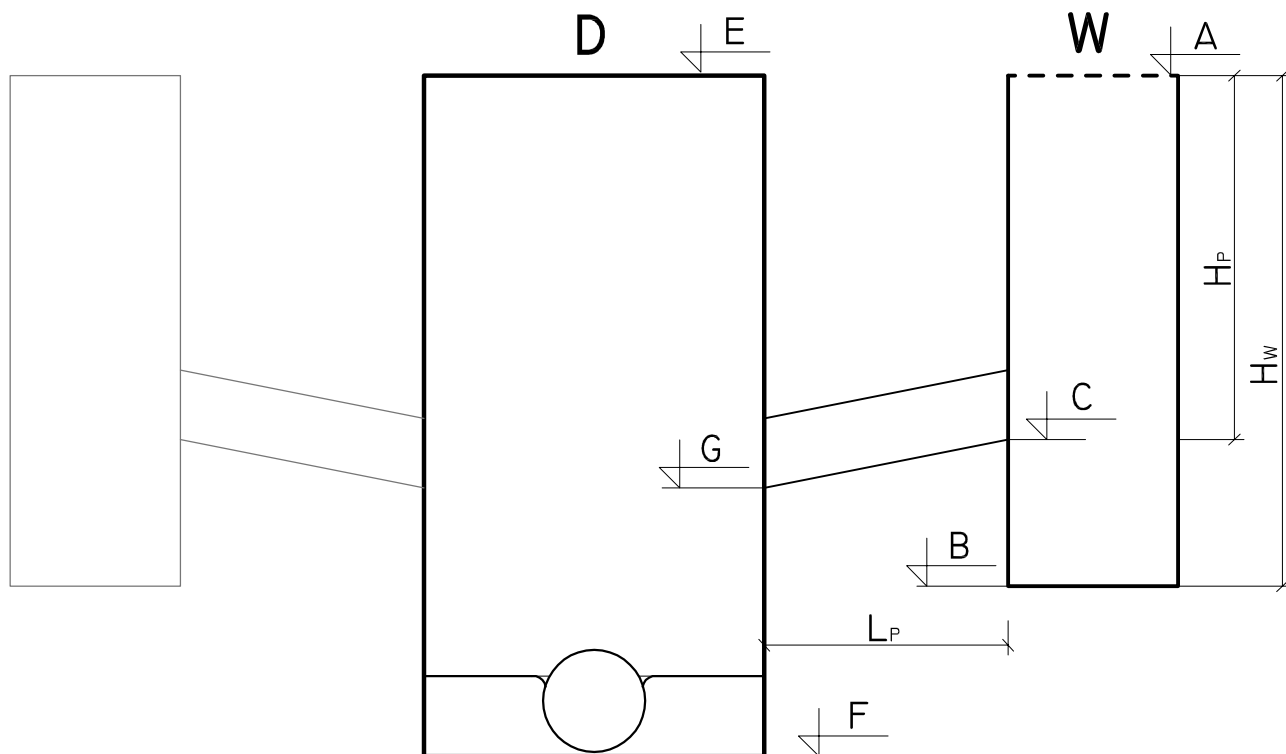


SZCZEGÓŁ WYKONANIA PRZYKANALIKA KANALIZACJI DESZCZOWEJ



WPUST						STUDNIA			
Nr wpustu	Rzędna terenu	Głębokość wpustu	Rzędna wylotu	Zagłębienie wylotu	Długość przykanalika	Nr studni	Rzędna terenu	Rzędna dna	Rzędna wlotu
W	A	Hw	C	Hp	Lp	D	E	F	G
W1	180,72	2,00	179,32	1,20	7,80	D2	180,85	176,65	179,16
W2	180,72	2,00	179,32	1,20	2,70	D2	180,85	176,65	179,27
W3	180,19	2,00	178,79	1,40	7,60	D3	180,35	176,49	178,64
W4	180,19	2,00	178,79	1,40	2,00	D5	180,35	176,49	178,75
W5	179,96	2,00	178,56	1,40	1,70	D5	180,35	176,41	178,53
W16	179,82	2,00	178,42	1,40	8,70	Di	124,40	176,42	178,25
całkowita długość przykanalików					30,50				

UWAGA: Średnica przykanalika kanalizacji deszczowej wynosi $\varnothing 200\text{mm}$

TYTUŁ RYS.				Szczegół przykanalika kanalizacji deszczowej			
ADRES		Suwałki ul. 11 Listopada		DATA		2012.06.05	
AUTOR		mgr inż. Jacek Okurowski upr. nr BI/167/90, PDL /IS/2074/02		SKALA			
OPRACOWAŁ		mgr inż. Maciej Okurowski		NR RYS.			