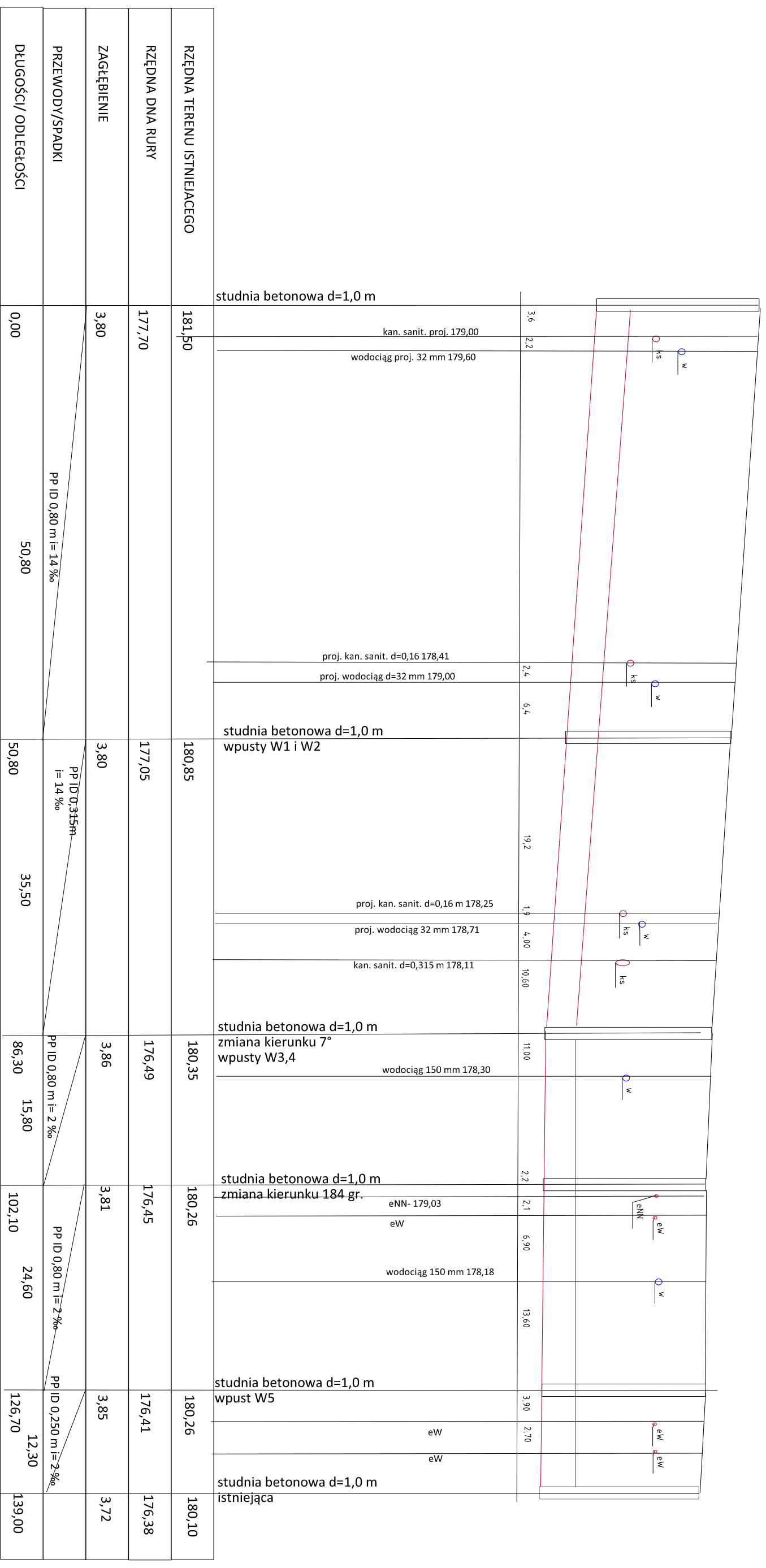


nawierzchnia projektowana      trawnik      polbruk      trawnik      polbruk      trawnik      trawnik      trawnik      trawnik      asfalt

nawierzchnia istniejąca      żwir<sup>17</sup>      żwir<sup>74</sup>      żwir<sup>8,8</sup>      żwir<sup>25</sup>      żwir<sup>10</sup>      żwir      żwir      żwir      żwir



**ROZWINIĘCIE KANALIZACJI DESZCZOWEJ  
STUDNIE D1 DO KDI  
W UL.11 LISTOPADA W SUWAŁKACH  
SKALA 1:500/100**

OBIEKT	Sieć kanalizacji deszczowej w ul. Falca w Suwałkach		
ADRES	Suwałki ul. 11 listopada		
BRANŻA	Sanitarna	Data 2012.05.14	podpis
AUTOR	mgr inż. Jacek Okurowski upr. B/86/87 ; B/167/90 ; PDL/IS/2074/02		
OPRACOWAŁ	mgr inż. Maciej Okurowski		
TYTUŁ RYS.	Rozwinięcie kanalizacji deszczowej D1-KDI	Skala 1:500/100	NR RYS. 2/