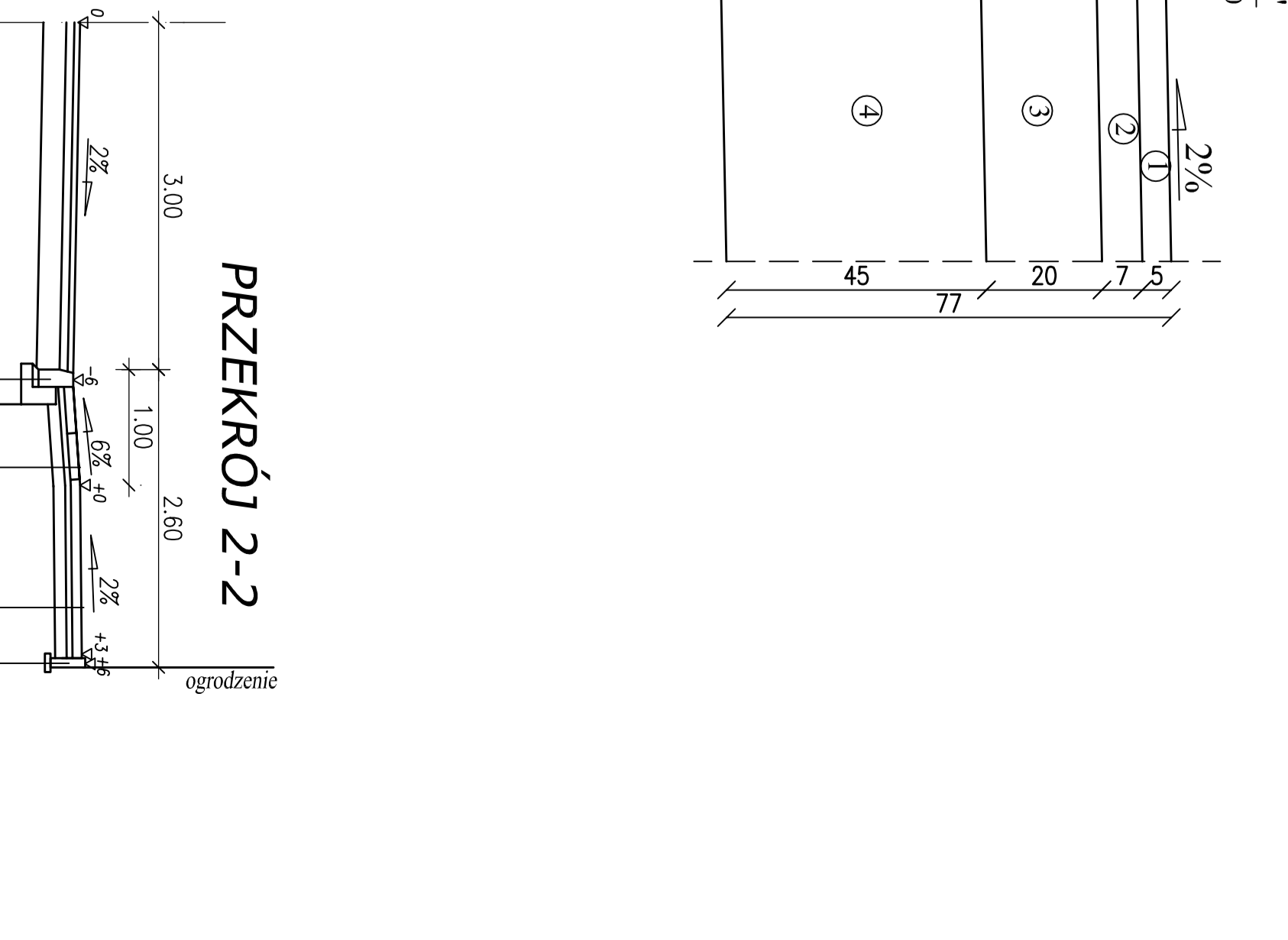
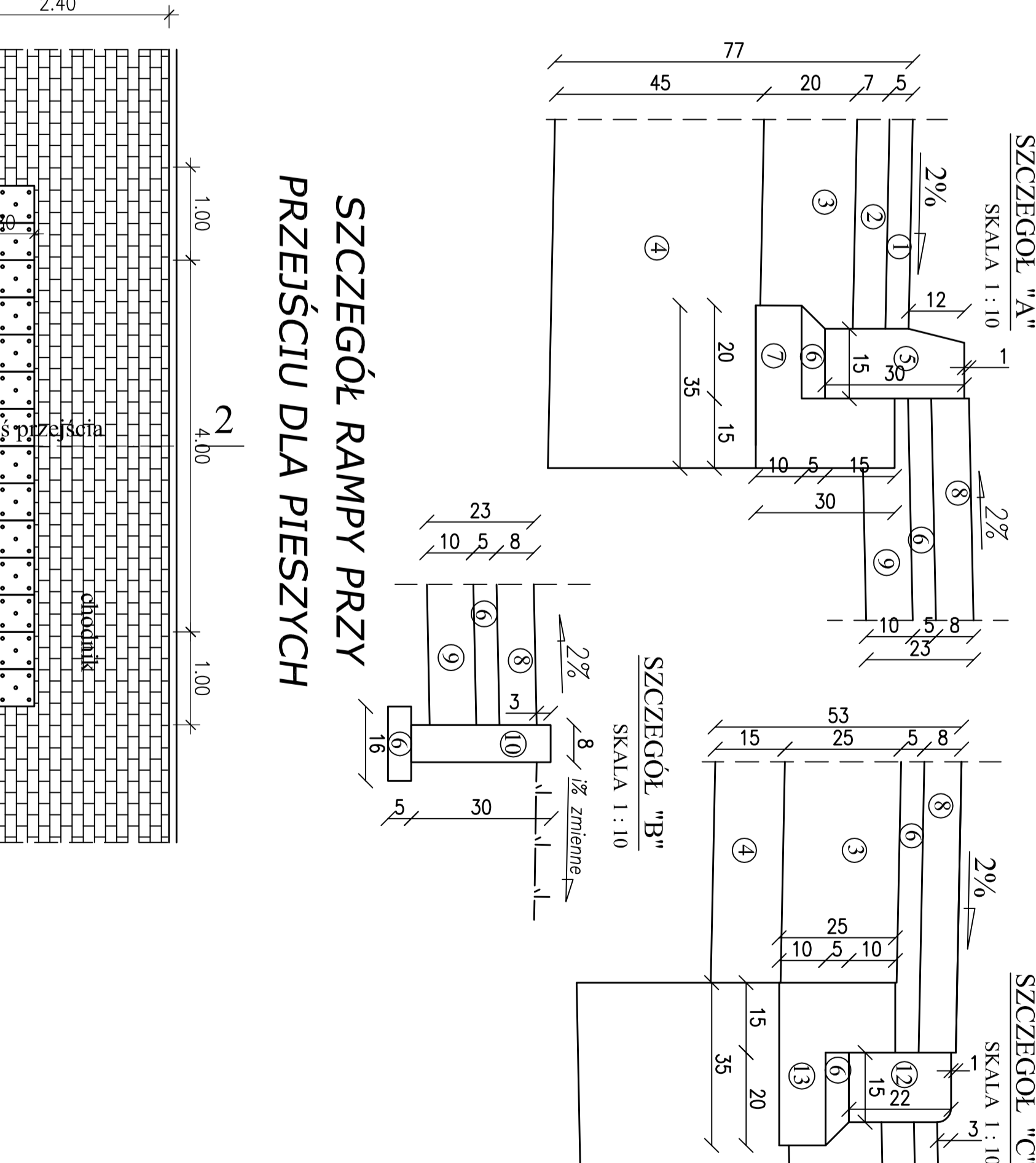
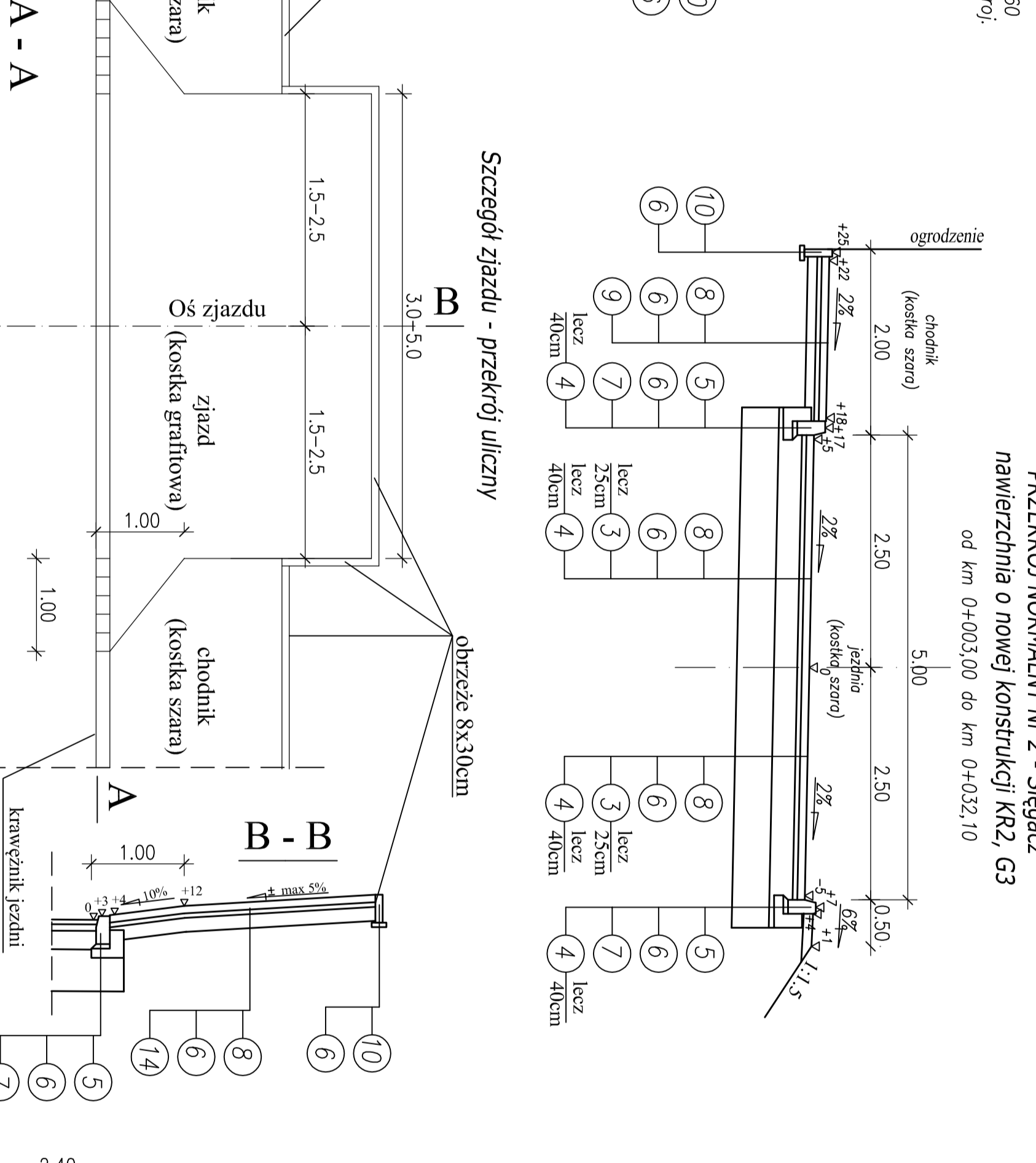
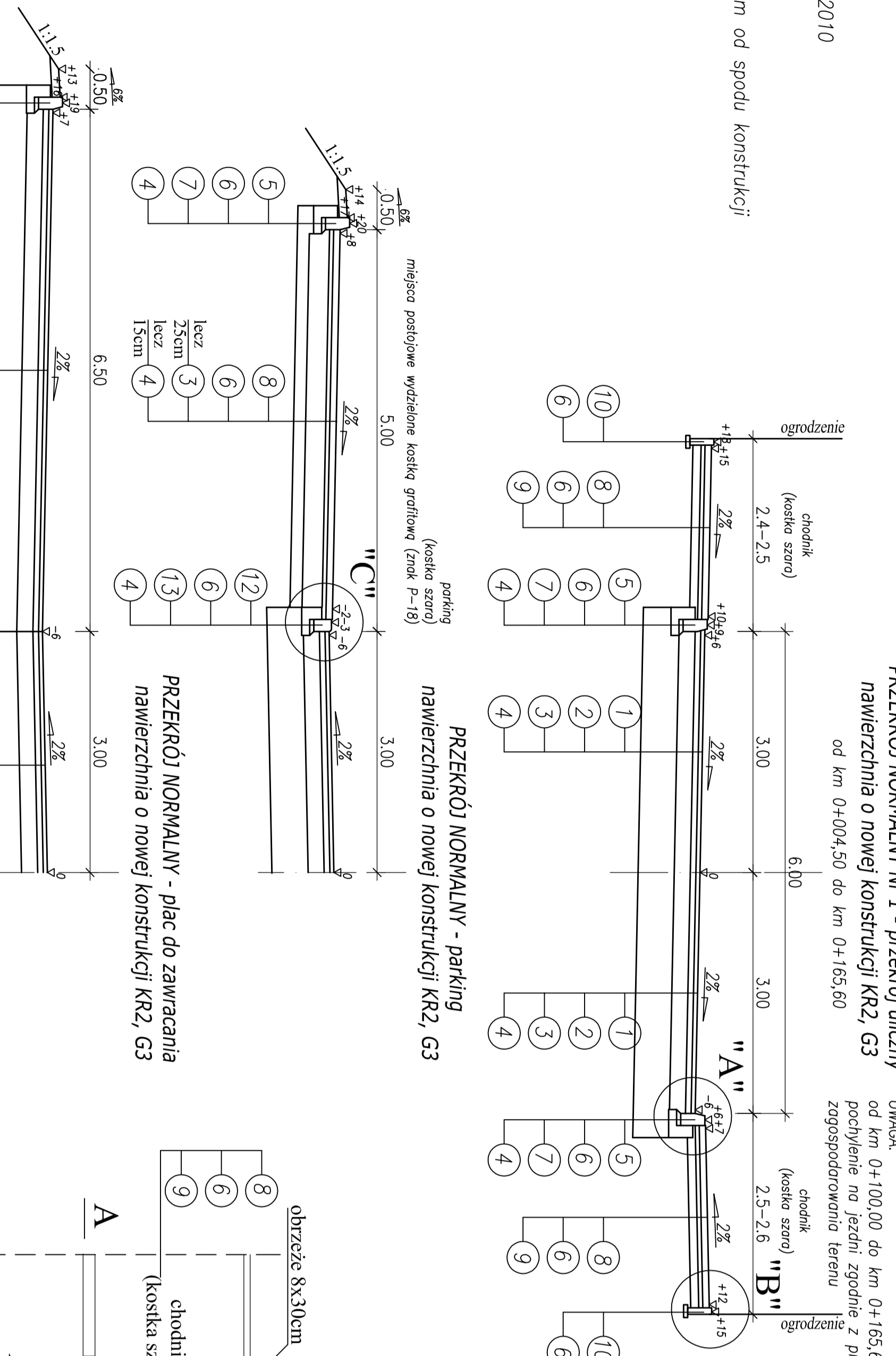


**Legenda:**

- 1 – warstwa ścierniwa z betonu asfaltowego AC 11S 50/70 grub. 5cm wg WT-2010
- 2 – podbudowa zasadnicza z betonu asfaltowego AC 16P 50/70 grub. 7cm wg WT-2 2010
- 3 – podbudowa z kruszywa łamanego słab. mech. grub. 20cm
- 4 – nasyp z gruntu niewysadzinowego o CBR >25%, wymiana gruntu na głębokość 45cm od spodu konstrukcji
- 5 – krawężnik betonowy 15x30cm
- 6 – podsypka cementowo – piaskowa grub. 5cm
- 7 – ława betonowa z oporem 30x35cm
- 8 – betonowa kostka brukowa grub. 8cm
- 9 – podbudowa pomocnicza z kruszywa naturalnego słab. mech. grub. 10cm
- 10 – obrzeże betonowe 8x30cm
- 11 – podsypka piaskowa grub. 5cm
- 12 – krawężnik betonowy najazdowy 15x22cm
- 13 – ława betonowa z oporem 25x35cm
- 14 – podbudowa z kruszywa naturalnego słab. mech. grub. 15cm
- 15 – płytka chodnikowa "informacyjno-ostrzegawcza" 40x40x8cm

Adres obiektu		woj. podlaskie miasto Suwałki	
Staniam		PROJEKT BUDOWALNY	
Nazwa projektu		Budowa ulic oraz uzpełnienie uzbrojenia terenu na obszarze nr 1300/13 w Suwałkach - cz. 6/2	
Cechy		Budowa ul. 41 Polku Piechoty od km 0+000,00 do km 0+165,60	
Typy gruntu		Przebieg normalny	
Skala		Skala 1:50	
Data		Zd. nr 41	
Typ projektu		07.04.2014	
Branża		DROGOWA	
Stanowisko		Inż. Nazwisko	
Projektant		Inż. Nazwisko	
Wykonawca		Inż. Nazwisko	
Nadzorca		Inż. Nazwisko	
Sprawdzający		Inż. Nazwisko	



**PRZEKRÓJ NORMALNY Nr 1 - przekrój uliczny**

nawierzchnia o nowej konstrukcji KR2, G3  
od km 0+004,50 do km 0+165,60

UWAGA:  
od km 0+100,00 do km 0+165,60  
pochylenie na jezdni zgodne z proj.  
zagospodarowania terenu

**PRZEKRÓJ NORMALNY Nr 2 - Siegacz**

nawierzchnia o nowej konstrukcji KR2, G3  
od km 0+003,00 do km 0+032,10

**SZCZEGÓŁ "A"**

SKALA 1 : 10

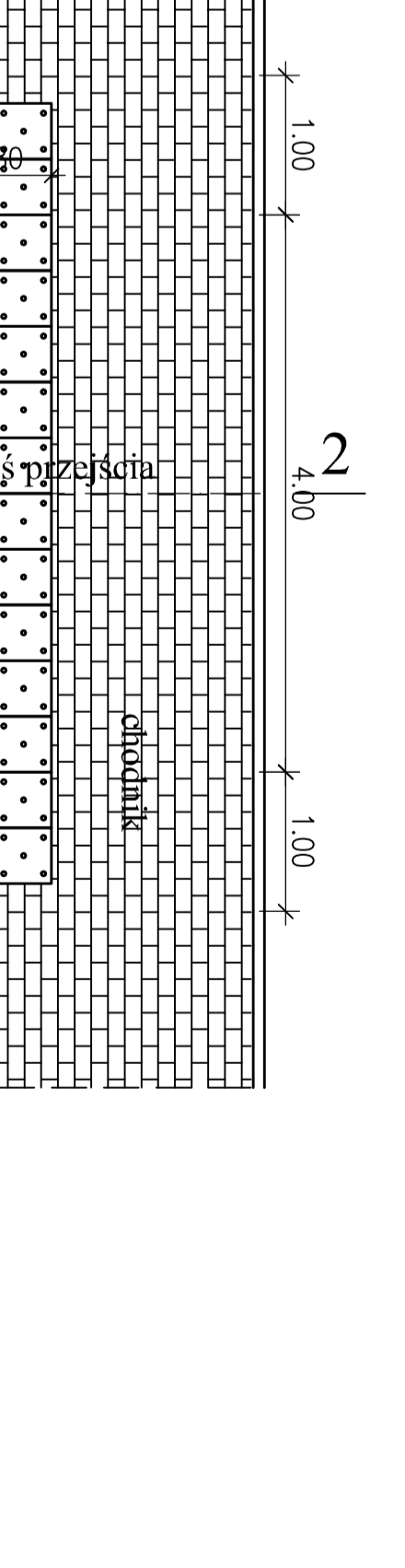
**SZCZEGÓŁ "B"**

SKALA 1 : 10

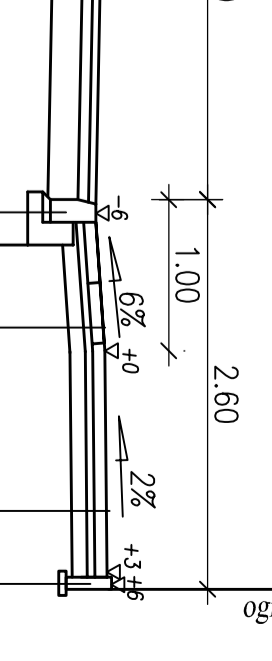
**SZCZEGÓŁ "C"**

SKALA 1 : 10

**SZCZEGÓŁ RAMPY PRZY PRZEJŚCIU DLA PIESZYCH**



**PRZEKRÓJ 1-1**



**PRZEKRÓJ 2-2**

