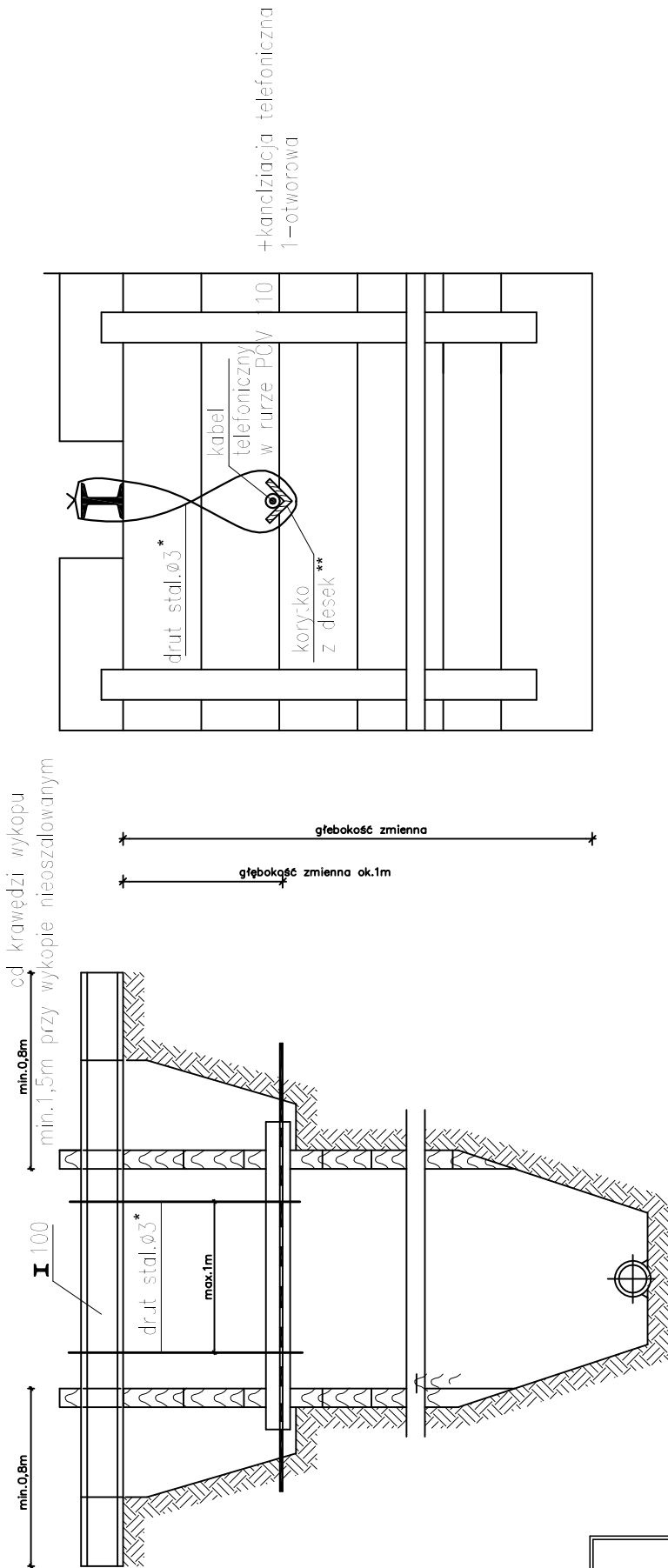


ZABEZPIECZENIE KANALIZACJI TELEFONICZNEJ JEDNO I DWUOTWOROWEJ - T1



UWAGI:

* - w przypadku kanalizacji dwuotworowej zastosować drut o średnicy 6 mm

** - w przypadku kanalizacji dwuotworowej zastosować dwa korytka z desek

RK PROJECT Karol Roziewski 16 - 400 Suwałki ul. Pułaskiego 58/20 tel. kom. 697 032 385 email: karol.roziewski@gmail.com		
Nazwa rysunku:	Zabezpieczenie kanal. telefon. jedno i dwuotworowej - T1	Skala: 1:500
Obiekt:	Budowa kanalizacji deszczowej w ulicach: Łokietka, Kazimierza Wielkiego, Wł. Jagiełły wraz z slegaczami	Data: VII.2014.
Stadium:	PW	Nr rysunku: H
Branża/Projektant: Podpis		
SANITARNA: mgr inż. Izabela Kozłowska PDL/0140/POOS/13 PDL/IS/0018/14		