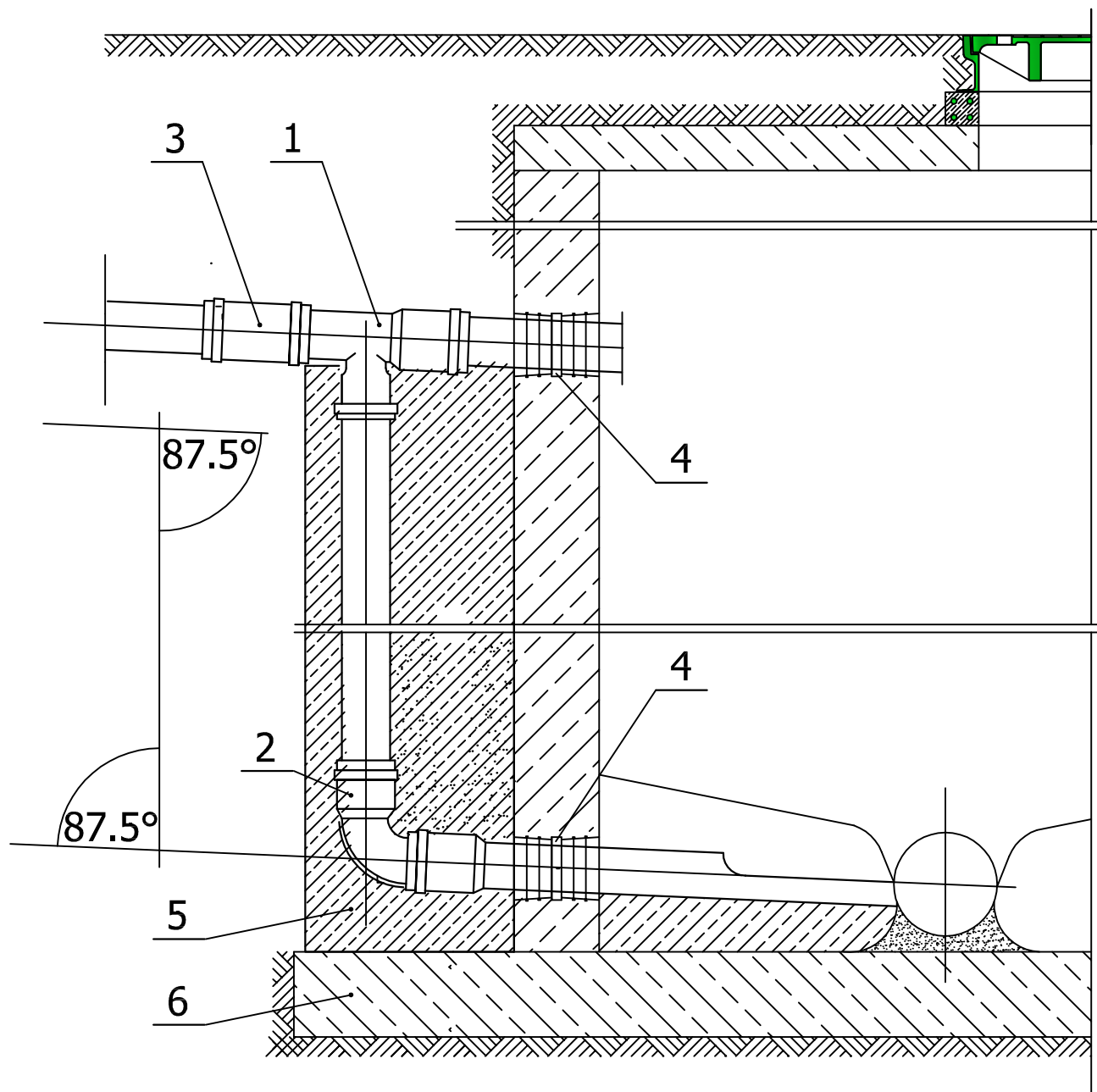


STUDZIENKA PRZEPADOWA



1. Trójnik równoprzelotowy 87.5° lub 88.5° 125/125/125 mm
2. Kolano 87.5° lub 88.5° 125 mm
3. Nasuwa dwukielichowa
4. Przejście szczelne uszczelka do połączeń rur PVC z kręgiem betonowym
5. Pianobeton
6. Wspólny fundament

RK PROJECT Karol Roziewski 16 - 400 Suwałki ul. Pułaskiego 58/20 tel. kom. 697 032 385 email: karol.roziewski@gmail.com		
Nazwa rysunku:	Studzienka przepadowa	Skala: 1:500
Obiekt:	Budowa kanalizacji deszczowej w ulicach: Łokietka, Kazimierza Wielkiego, Wł. Jagiełły wraz z sięgaczami	Data: VII.2014.
Stadium:	PW	Nr rysunku: E
Branża/Projektant:		Podpis
SANITARNA: mgr Inż. Izabela Kozłowska PDL/0140/POOS/13 PDL/IS/0018/14		