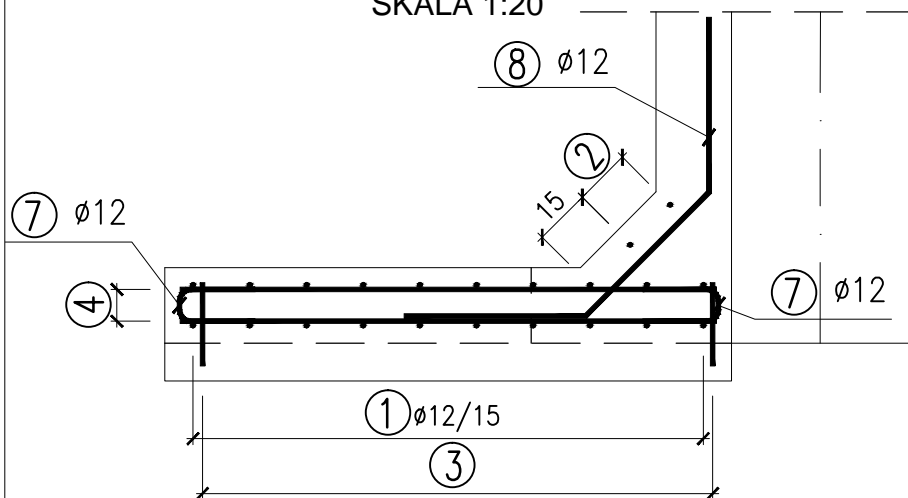
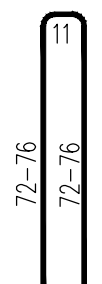


PRZEKRÓJ C-C
SKALA 1:20

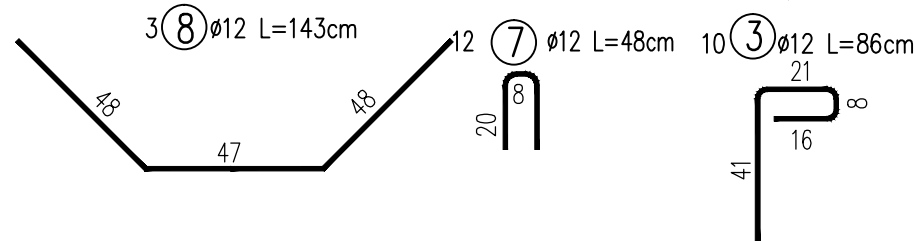
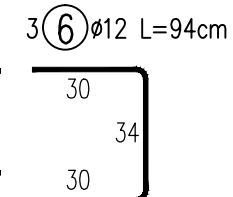
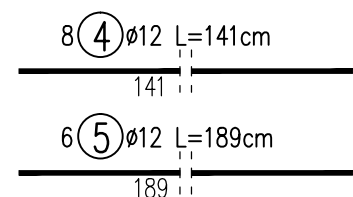
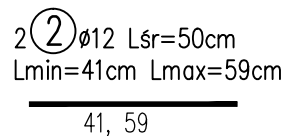


10 ① Ø12 L_{sr}=159cm L_{min}=155cm L_{max}=163cm
10 ① Ø12 L_{sr}=158cm L_{min}=153cm L_{max}=163cm



UWAGI:

1. RYSUNEK ROZPATRYWAĆ ŁĄCZNIE Z RYSUNKIEM ZBROJENIE PRZYCZÓŁKA
2. WYMIARY PRĘTÓW PODANO W ICH OSIACH
3. PROMIENIE GIĘCIA PRZYJMOWAĆ ZGODNIE Z PN-91/S-10042
4. PRĘTY ŁĄCZYĆ NA ZAKŁAD O DŁ. ZGODNIE Z PN-91/S-10042
5. WSZYSTKIE WYMIARY PODANO W CENTYMETRACH
6. PRĘT NR 1A NALEŻY ZASTOSOWAĆ W SKRZYDŁACH OD STRONY UL. OGRODOWEJ



WYKAZ ZBROJENIA SKRZYDEŁ							
Nr pręta	Średnica [mm]	Liczba [szt]	Długość [cm]	Długość ogólna [m]			
				Ø12	Ø16	Ø20	
Element: skrzydło							
1	Ø12	10	159	15,9			
2	Ø12	2	50	1			
3	Ø12	10	86	8,6			
4	Ø12	8	141	11,28			
5	Ø12	6	189	11,34			
6	Ø12	3	94	2,82			
7	Ø12	12	48	5,76			
8	Ø12	3	143	4,29			
Długość razem				[m]	60,99	0	0
Masa jednostkowa				[kg/m]	0,888	1,58	2,47
Masa razem				[kg]	54	0	0
Masa ogólna				[kg]	54		
Masa ogólna w 4 skrzydłach				[kg]	217		

BETON B30 (F150, W8)

$$V_{B30} = 0,25 \times 4 = 1,0 \text{ m}^3$$

BETON B15 $V_{B15} = 0,05 \times 4 = 0,20 \text{ m}^3$

STAL BSt-500S (A-III)

ESTAKADA Tomasz Pawłowski		
ul. Malinowa 12, 15-803 Białystok, tel. 607-428-656 e-mail: biuro.estakada@wp.pl		
Nazwa zadania:	Budowa dwóch kładek przez rz. Czarna Hańcza: pomiędzy ul.W.Gałąja i St.Staszica oraz w ciągu ul. Zacisze wraz z ul.Zacisze od ul.Reymonta do kładki i utwardzeniem dojścia do ul. Ogrodowej w Suwałkach.	
Nazwa rysunku:	ZBROJENIE SKRZYDŁA	Skala: 1:20
Inwestor:	GMINA MIASTO SUWAŁKI	Data: 07.2015
Objekt:	Kładka w ciągu ul. Zacisze wraz z ul. Zacisze	Nr rysunku: 9
Stadium:	PROJEKT WYKONAWCZY	
Branża:	MOSTOWA	
Projektował:	mgr inż. Tomasz Pawłowski	Nr upr. PDL/0144/POOM/09
	mgr inż. Tomasz Pietrzak	PDL/0053/POOM/10
Sprawdził:	mgr inż. Wojciech Rębacz	Upr. z § 3 ust. 2 pkt. 2 Zarz. MK 195 Nr ewid. ONB11-907/16/69
Współpraca:	mgr inż. Marcin Szkobodziński	