

WYKAZ ZBROJENIA 1 PRZYCZÓŁKA							
Nr pręta	Średnica [mm]	Liczba [szt]	Długość [cm]	Długość ogólna [m]			
				BSt-500S			
				Ø6	Ø12	Ø16	Ø25
Element: przyczółek							
1	Ø16	17	188				31,96
2	Ø16	17	149				25,33
3	Ø12	17	287		48,79		
4	Ø12	14	174		24,36		
5	Ø12	34	250		85,00		
6	Ø12	24	114		27,36		
7	Ø12	16	146			23,36	
8	Ø25	2	110				2,2
Długość razem			[m]	0	185,51	80,65	2,2
Masa jednostkowa			[kg/m]	0,222	0,888	1,58	3,85
Masa razem			[kg]	0	165	127	8
Masa ogólna			[kg]	301			

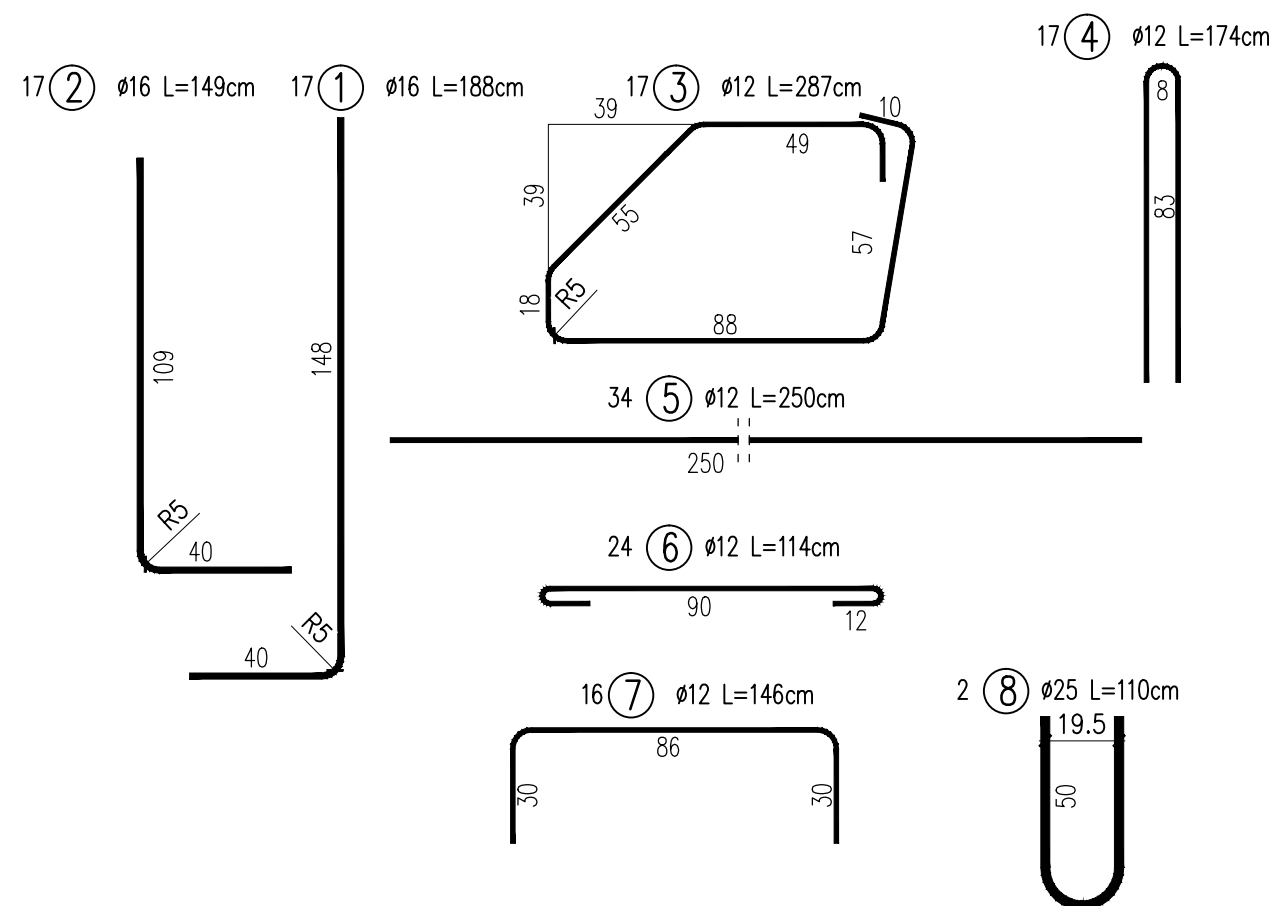
WYKONAĆ 2 X

BETON B30 (F150, W8)

$V_{B30} = 4,11 \times 2 = 8,22 \text{ m}^3$

BETON B15 $V_{B15} = 0,35 \times 2 = 0,70 \text{ m}^3$

STAL BSt-500S (A-III)



UWAGI:

1. RYSUNEK ROZPATRYWAĆ ŁĄCZNIE Z RYSUNKIEM ZBROJENIE SKRZYDEŁ
2. WYMIARY PRĘTÓW PODANO W ICH OSIACH
3. PROMIENIE GIĘCIA PRZYJMOWAĆ ZGODNIE Z PN-91/S-10042
4. PRĘTY ŁĄCZYĆ NA ZAKŁAD O DŁ. ZGODNIE Z PN-91/S-10042
5. WSZYSTKIE WYMIARY PODANO W CENTYMETRACH
6. PRĘT NR 8 STANOWI KOTWY FUNDAMENTOWE DO POŁĄCZENIA Z KONSTRUKCJĄ STALOWĄ. KOTWY Z PRĘTÓW GŁADKICH Ø24, Z GWINTEM NA OSTATNICH 12 CM.

ESTAKADA Tomasz Pawłowski		
ul. Malinowa 12, 15-803 Białystok, tel. 607-428-656 e-mail: biuro.estakada@wp.pl		
Nazwa zadania:	Budowa dwóch kładek przez rz. Czarna Hańcza: pomiędzy ul.W.Gałąja i St.Staszica oraz w ciągu ul. Zacisze wraz z ul.Zacisze od ul.Reymonta do kładki i utwardzeniem dojazdu do ul. Ogrodowej w Suwałkach.	
Nazwa rysunku:	ZBROJENIE PRZYCZÓŁKA	Skala: 1:20
Inwestor:	GMINA MIASTO SUWAŁKI	Data: 07.2015
Obiekt:	Kładka w ciągu ul. Zacisze wraz z ul. Zacisze	Nr rysunku: 8
Stadium:	PROJEKT WYKONAWCZY	
Branża:	MOSTOWA	
Projektował:	mgr inż. Tomasz Pawłowski	Nr upr. PDL/0144/POOM/09
	mgr inż. Tomasz Pietrzak	PDL/0053/POOM/10
Sprawdził:	mgr inż. Wojciech Rębacz	Upr. z § 3 ust. 2 pkt. 2 Zarz. MK 195 Nr ewid. ONB11-907/16/69
Współpraca:	mgr inż. Marcin Szkobodziński	