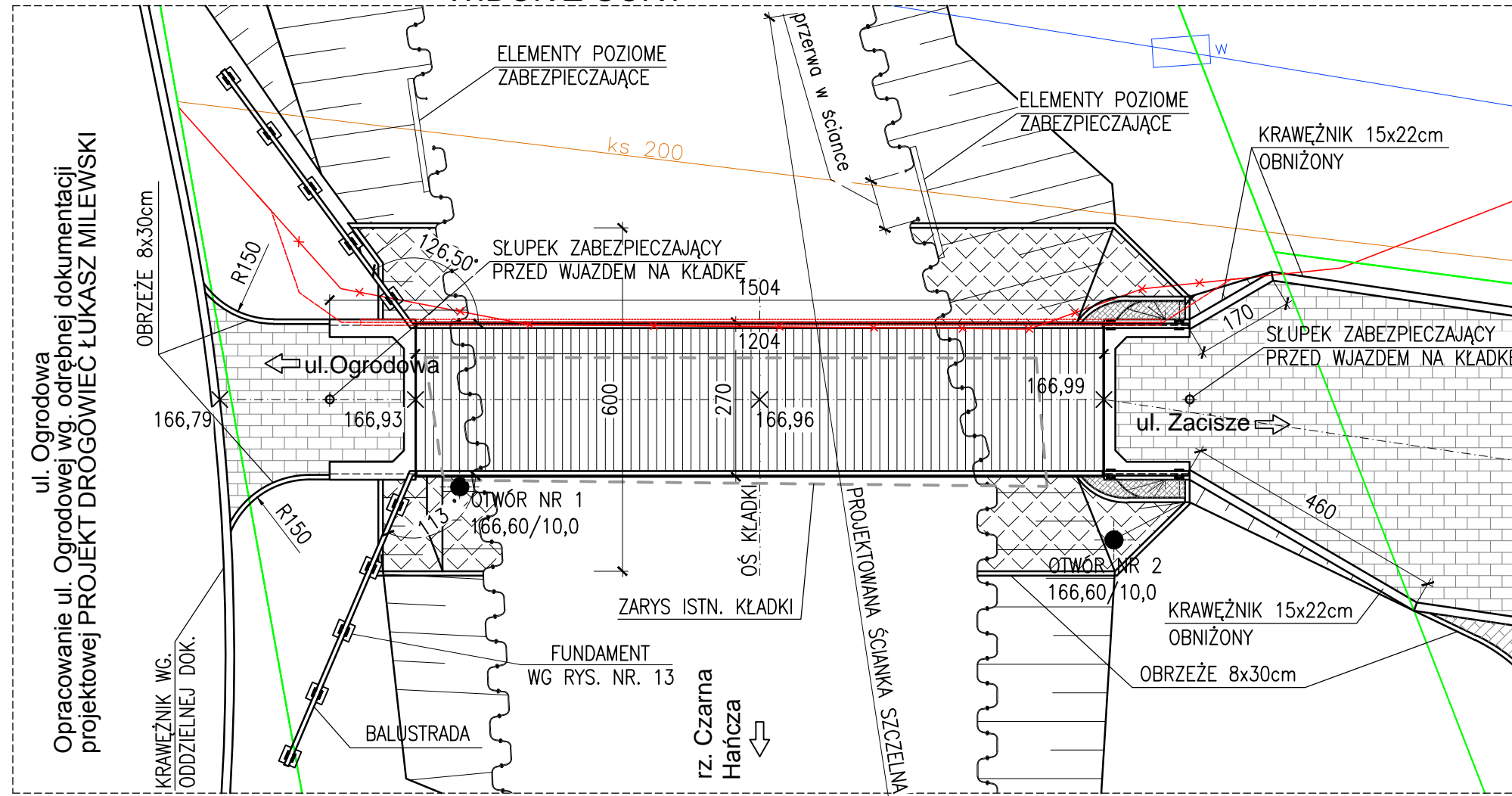


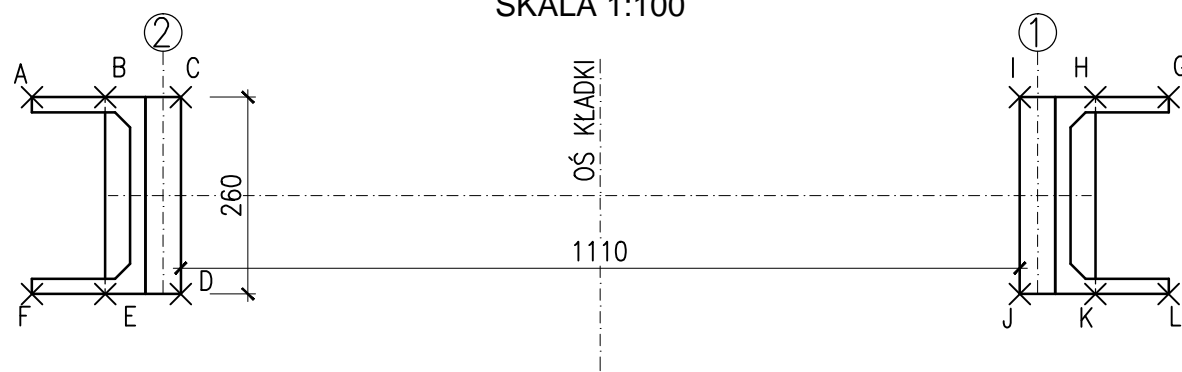
WIDOK Z GÓRY SKALA 1:100



- ISTNIEJĄCE:
- GRANICE DZIAŁEK
 - KANALIZACJA SANITARNA
 - WODOCIĄG
 - KABEL ENERGETYCZNY NN
- PROJEKTOWANE:
- x—x— KABEL ENERGETYCZNY NN DO ROZBIÓRKI
 - x—x— TRASA KABLA ENERGETYCZNEGO NN W RURZE OSŁONOWEJ
 - POWIERZCHNIE Z KOSTKI BETONOWEJ GR. 8 CM - KOLOR GRAFIT
 - POWIERZCHNIE Z KOSTKI BETONOWEJ GR. 8 CM - KOLOR SZARY
 - POWIERZCHNIE UMCNIONE PŁYTAMI WIELOOTWOROWYMI TYPU JOMB
 - POWIERZCHNIE UMCNIONE BETONEM

PLAN FUNDAMENTÓW

SKALA 1:100



POŁOŻENIE			
WSPÓŁRZĘDNE			
	Y	X	
A	8429359.5669	5997967.5415	PRZYCZÓLEK 2
B	8429360.5343	5997967.4726	
C	8429361.5318	5997967.4015	
D	8429361.3470	5997964.8081	
E	8429360.3495	5997964.8792	
F	8429359.3821	5997964.9481	
WSPÓŁRZĘDNE			
	Y	X	
G	8429374.5686	5997966.4727	PRZYCZÓLEK 1
H	8429373.6012	5997966.5417	
I	8429372.6037	5997966.6127	
J	8429372.4190	5997964.0193	
K	8429373.4164	5997963.9482	
L	8429374.3839	5997963.8793	

ESTAKADA Tomasz Pawłowski		
ul. Malinowa 12, 15-803 Białystok, tel. 607-428-656 e-mail: biuro.estakada@wp.pl		
Nazwa zadania:	Budowa dwóch kładek przez rz. Czarna Hańcza: pomiędzy ul. W. Gałaja i St. Staszica oraz w ciągu ul. Zacisze wraz z ul. Zacisze od ul. Reymonta do kładki i utwardzeniem dojścia do ul. Ogródowej w Suwałkach.	
Nazwa rysunku:	RYSUNEK OGÓLNY NR 2	Skala: 1:100
Inwestor:	GMINA MIASTO SUWAŁKI	Data: 07.2015
Obiekt:	Kładka w ciągu ul. Zacisze wraz z ul. Zacisze	Nr rysunku: 5
Stadium:	PROJEKT WYKONAWCZY	
Branża:	MOSTOWA	
Projektował:	mgr inż. Tomasz Pawłowski	Nr upr. PDL/0144/POOM/09
	mgr inż. Tomasz Pietrzak	PDL/0053/POOM/10
Sprawdził:	mgr inż. Wojciech Rębacz	Upr. z § 3 ust. 2 pkt. 2 Zarz. MK 195 Nr ewid. ONB11-907/16/69
Współpraca:	mgr inż. Marcin Szkobodziński	