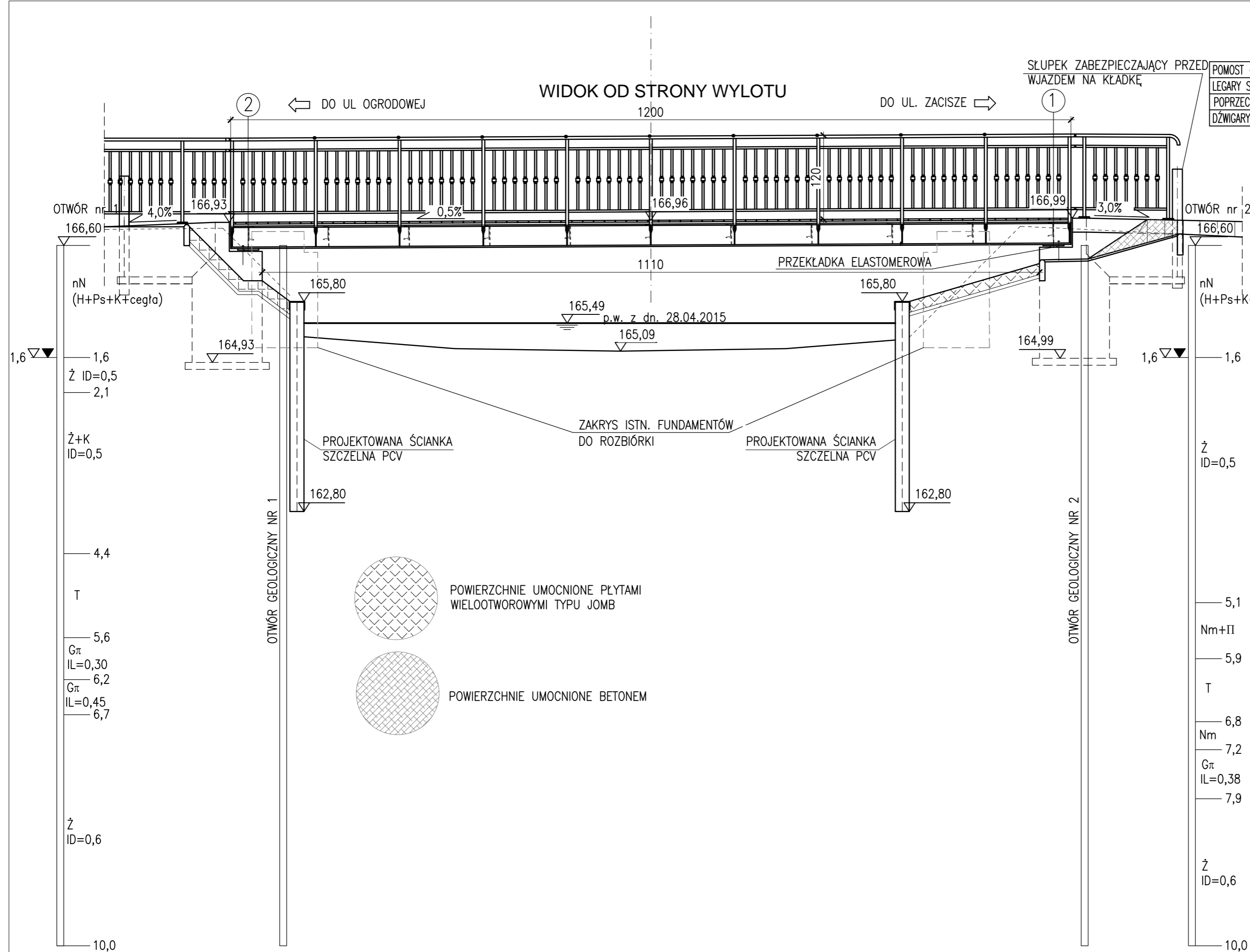
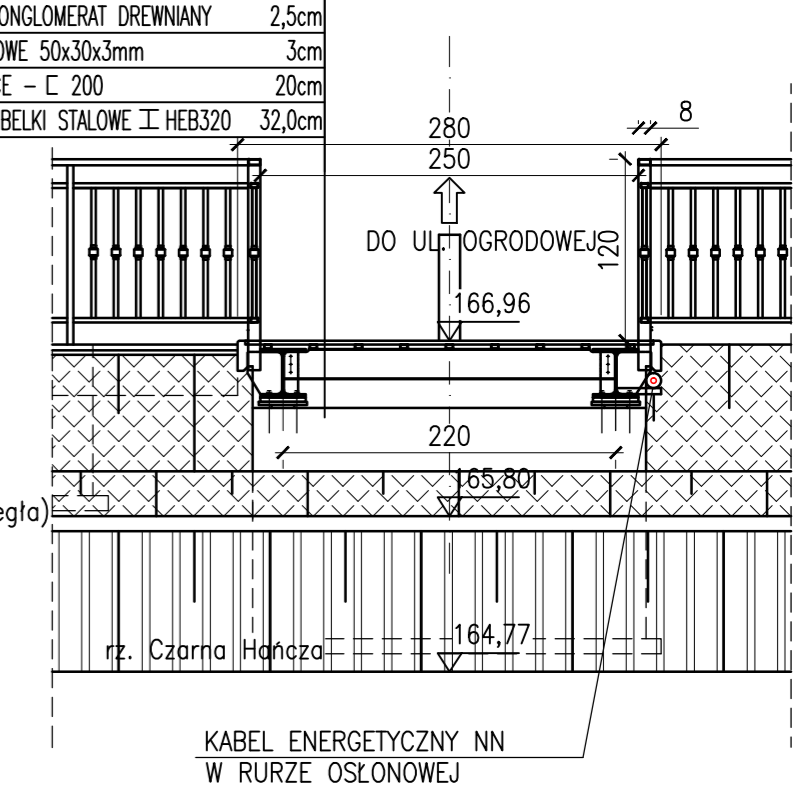


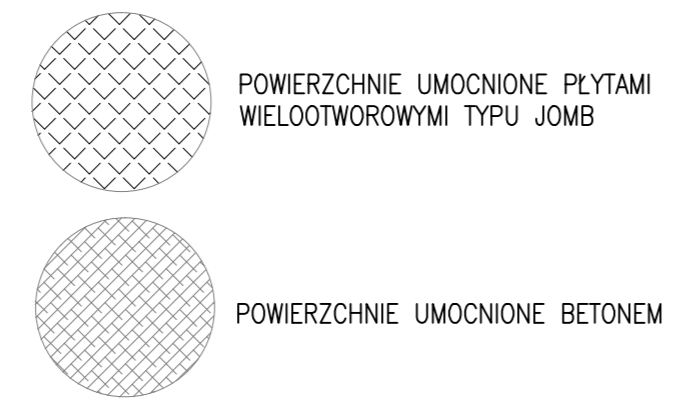
WIDOK OD STRONY WYLOTU



PRZEKRÓJ POPRZECZNY



POMOST - KONGLOMERAT DREWNIANY	2,5cm
LEGARY STALOWE 50x30x3mm	3cm
POPZECZNICE - C 200	20cm
DŹWIGARY - BELKI STALOWE I HEB320	32,0cm



ESTAKADA Tomasz Pawłowski		
ul. Malinowa 12, 15-803 Białystok, tel. 607-428-656 e-mail: biuro.estakada@wp.pl		
Nazwa zadania:	Budowa dwóch kładek przez rz. Czarna Hańcza: pomiędzy ul. W. Gałaja i St. Staszica oraz w ciągu ul. Zacisze wraz z ul. Zacisze od ul. Reymonta do kładki i utwardzeniem dojazdu do ul. Ogrodowej w Suwałkach.	
Nazwa rysunku:	RYSUNEK OGÓLNY NR 1	Skala: 1:50
Inwestor:	GMINA MIASTO SUWAŁKI	Data: 07.2015
Obiekt:	Kładka w ciągu ul. Zacisze wraz z ul. Zacisze	Nr rysunku: 4
Stadium:	PROJEKT WYKONAWCZY	
Branża:	MOSTOWA	
Projektował:	mgr inż. Tomasz Pawłowski	Nr upr. PDL/0144/POOM/09
mgr inż. Tomasz Pietrzak		Nr upr. PDL/0053/POOM/10
Sprowadził:	mgr inż. Wojciech Rębacz	Upr. z § 3 ust. 2 pkt. 2 Zarz. MK 195 Nr ewid. ONB11-907/16/69
Współpraca:	mgr inż. Marcin Szkobodziński	