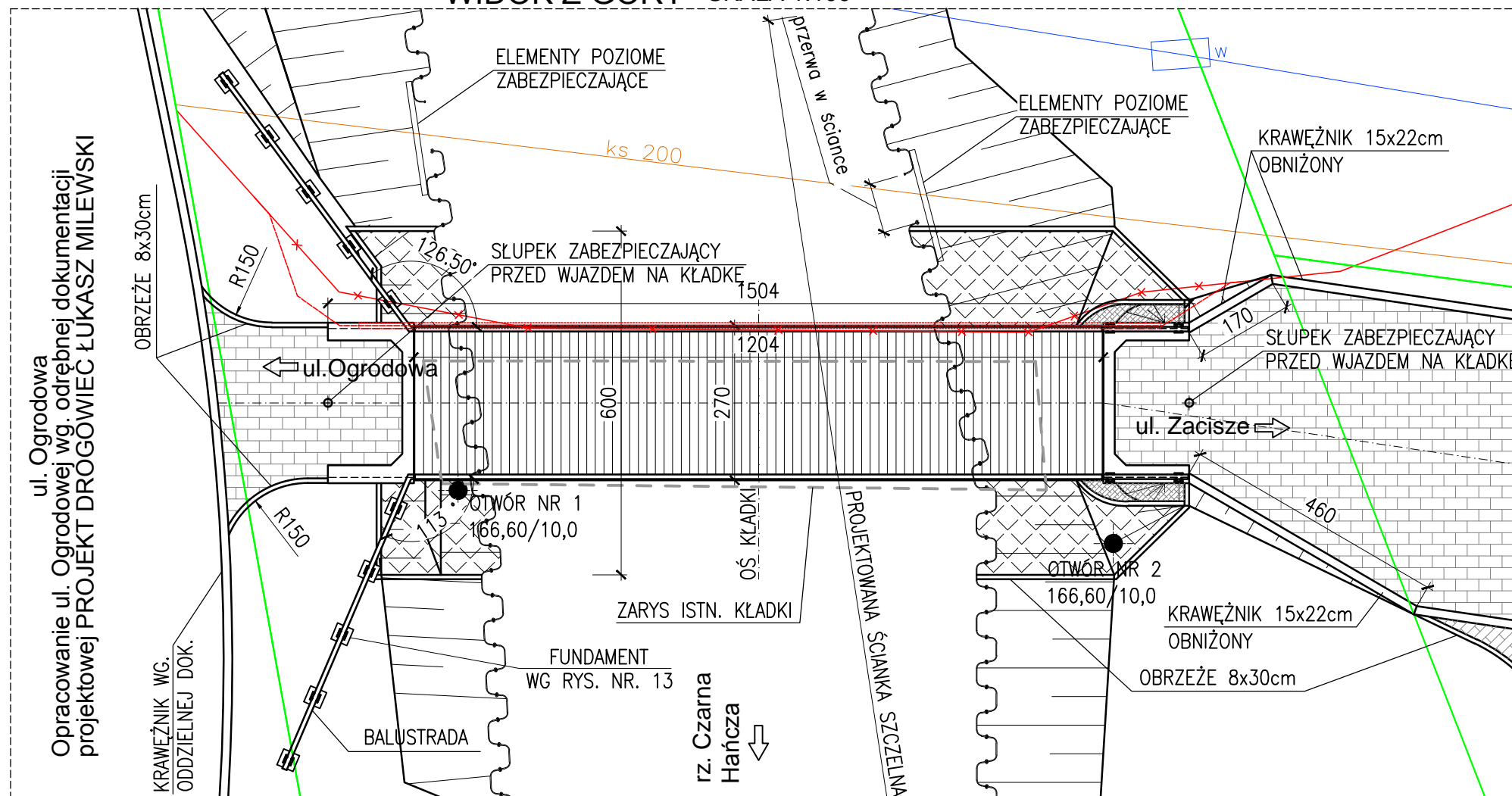


WIDOK Z GÓRY SKALA 1:100



ISTNIEJĄCE:

- GRANICE DZIAŁEK
- KANALIZACJA SANITARNA
- WODOCIĄG
- KABEL ENERGETYCZNY NN

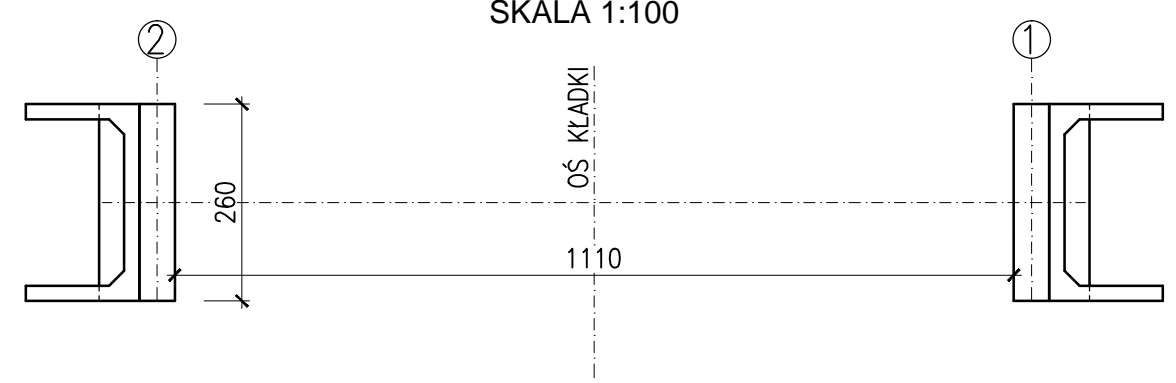
PROJEKTOWANE:

- x-x- KABEL ENERGETYCZNY NN DO ROZBIÓRKI
- x-x- TRASA KABLA ENERGETYCZNEGO NN W RURZE OSŁONOWEJ

- POWIERZCHNIE Z KOSTKI BETONOWEJ GR. 8 CM - KOLOR GRAFIT
- POWIERZCHNIE Z KOSTKI BETONOWEJ GR. 8 CM - KOLOR SZARY
- POWIERZCHNIE UMOCNIONE PŁYTAMI WIELOOTWOROWYMI TYPU JOMB
- POWIERZCHNIE UMOCNIONE BETONEM

PLAN FUNDAMENTÓW

SKALA 1:100



<b>ESTAKADA Tomasz Pawłowski</b> <small>ul. Malinowa 12, 15-803 Białystok, tel. 607-428-656 e-mail: biuro.estakada@wp.pl</small>		
Nazwa zadania:	Budowa dwóch kładek przez rz. Czarna Hańcza: pomiędzy ul.W.Gałęja i St.Staszica oraz w ciągu ul. Zacisze wraz z ul.Zacisze od ul.Reymonta do kładki i utwardzeniem dojścia do ul. Ogródowej w Suwałkach.	
Nazwa rysunku:	RYSUNEK OGÓLNY NR 2	Skala: 1:100
Inwestor:	GMINA MIASTO SUWAŁKI	Data: 07.2015
Obiekt:	Kładka w ciągu ul. Zacisze wraz z ul. Zacisze	Nr rysunku: 6
Stadium:	PROJEKT BUDOWLANY	
Branża:	MOSTOWA	
Projektował:	mgr inż. Tomasz Pawłowski mgr inż. Tomasz Pietrzak	Nr upr. PDL/0144/POOM/09 PDL/0053/POOM/10 Podpis
Sprawdził:	mgr inż. Wojciech Rębacz	Upr. z § 3 ust. 2 pkt. 2 Zarz. MK 195 Nr ewid. ONB11-907/16/69 Podpis
Współpraca:	mgr inż. Marcin Szkobodziński	Podpis