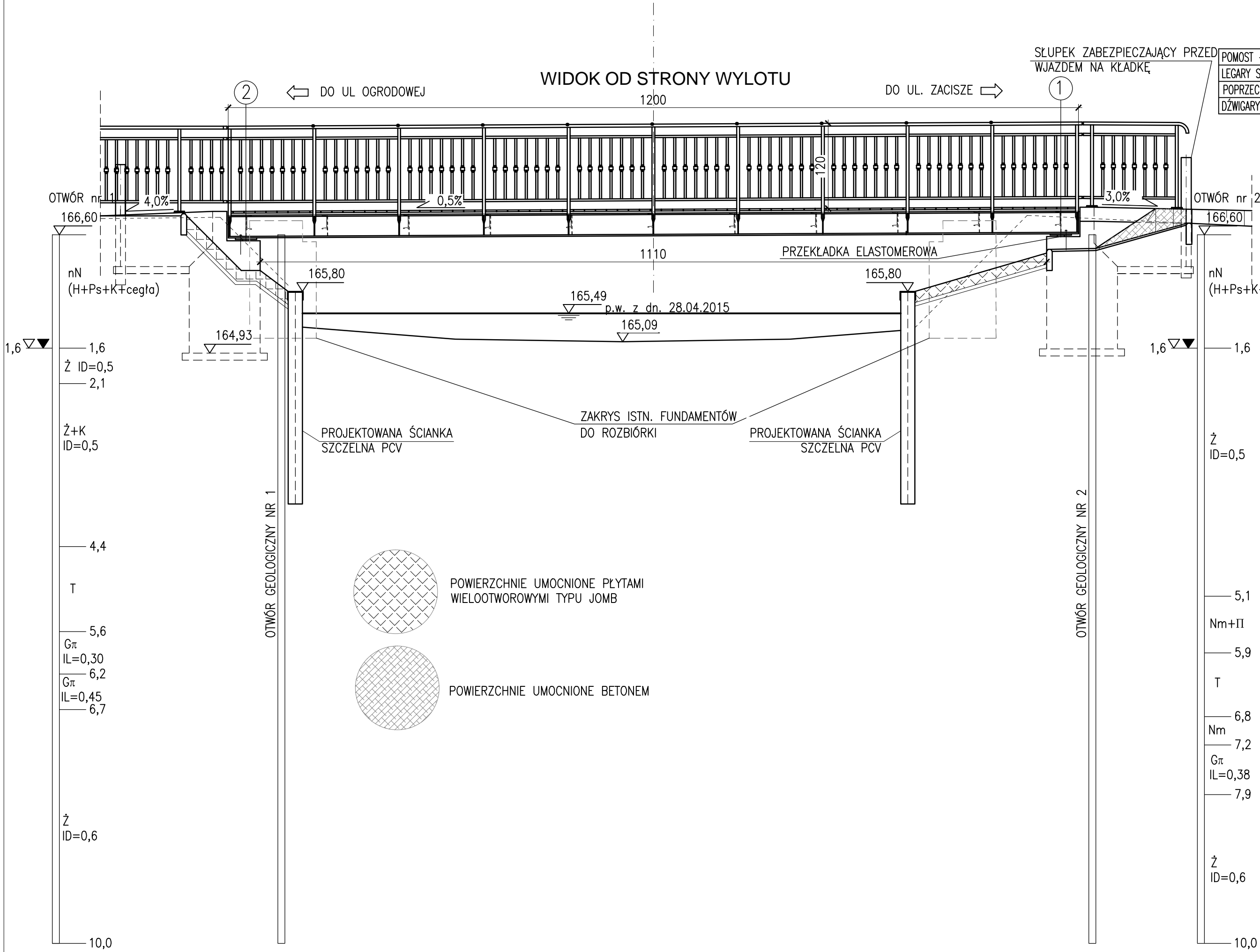
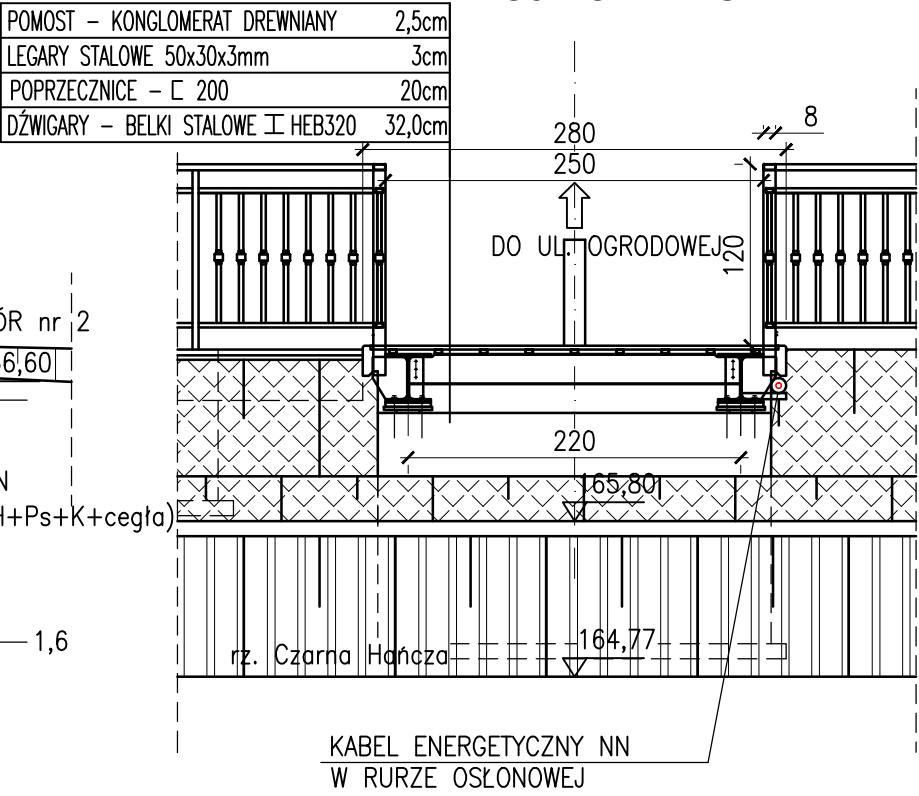


WIDOK OD STRONY WYLOTU



PRZEKRÓJ POPRZECZNY



ESTAKADA Tomasz Pawłowski		
ul. Malinowa 12, 15-803 Białystok, tel. 607-428-656 e-mail: biuro.estakada@wp.pl		
Nazwa zadania:	Budowa dwóch kładek przez rz. Czarna Hańcza: pomiędzy ul.W. Gałaja i St.Staszica oraz w ciągu ul. Zacisze wraz z ul.Zacisze od ul.Reymonta do kładki i utwardzeniem dojścia do ul. Ogrodowej w Suwałkach.	
Nazwa rysunku:	RYSUNEK OGÓLNY NR 1	Skala: 1:50
Inwestor:	GMINA MIASTO SUWAŁKI	Data: 07.2015
Obiekt:	Kładka w ciągu ul. Zacisze wraz z ul. Zacisze	Nr rysunku: 5
Stadium:	PROJEKT BUDOWLANY	
Branża:	MOSTOWA	
Projektował: mgr inż. Tomasz Pawłowski	Nr upr. PDL/0144/POOM/09	Podpis
mgr inż. Tomasz Pietrzak	PDL/0053/POOM/10	Podpis
Sprawdził: mgr inż. Wojciech Rębacz	Upr. z § 3 ust. 2 pkt. 2 Zarz. MK 195 Nr ewid. ONB1f-907/16/69	Podpis
Współpraca: mgr inż. Marcin Szkobodziński		Podpis