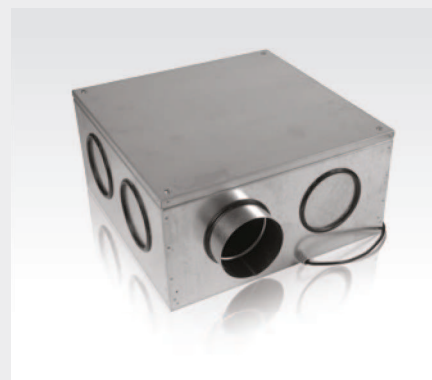


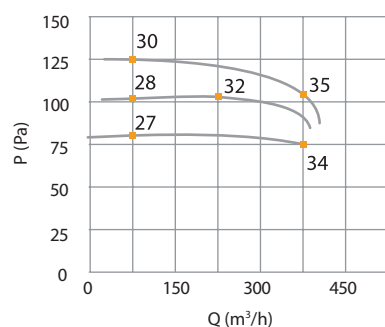
Wentylator VAM

wentylator wyciągowy zbiorczy
izolowany akustycznie
montaż wewnątrz budynku
możliwość zabudowy w suficie podwieszanym, szafie
wentylacja zbiorcza mechaniczna wywiewna
budynki nowe i poddawane renowacji



CHARAKTERYSTYKI PRZEPLYWOWE

Opracowano zgodnie z normą ISO 5801.
Układ elektroniczny umożliwia ustawienie jednego z trzech podciśnień.
P [Pa]: ciśnienie statyczne
Q [m³/h]: przepływ



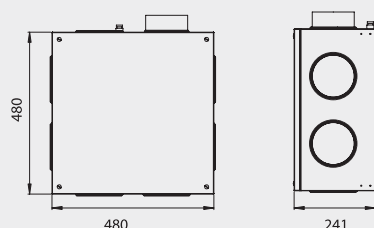
— VAM (3 poziomy regulacji)

MONTAŻ

- wentylator podłączać do instalacji akustycznymi przewodami elastycznymi
- stosować zabezpieczenie elektryczne
- dowolna pozycja montażu
- montaż wewnątrz budynku w murze, w suficie, stropie podwieszanym, zabudowany w szafie
- każda kratka powinna być przyłączona do oddzielnego przewodu ssawnego

CECHY

- kompatybilny z systemem HIGRO[®] i PRESO™
- obudowa z blachy ocynkowanej
- wewnętrzna izolacja akustyczna – wyjątkowo cicha praca
- króciec wyrzutowy w zestawie Ø125 mm



CHARAKTERYSTYKI AKUSTYCZNE

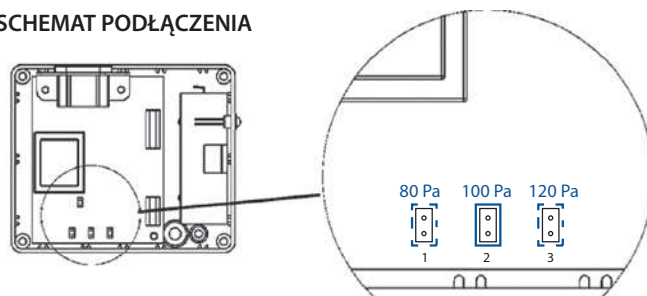
Opracowano zgodnie z normami ISO 5136 oraz ISO 3741.

Poziom ciśnienia akustycznego Lp (r = 2 m) przy 100 m ³ /h	dB(A)	29
Poziom ciśnienia akustycznego Lp (r = 2 m) przy 200 m ³ /h	dB(A)	33

CHARAKTERYSTYKI ELEKTRYCZNE

- silnik sterowany elektronicznie
- zasilanie prądem jednofazowym 230 V – 50 Hz
- moc 23 W przy 100 m³/h
44 W przy 200 m³/h
- I maks. 0,5 A

SCHEMAT PODŁĄCZENIA



- regulacja podciśnienia przy pomocy zworek elektrycznych w skrzynce przy silniku
- sugerowany rodzaj przewodu podłączeniowego – YKY lub OWY 3 x 1,5
- wymagany rodzaj zabezpieczenia – wyłącznik silnikowy I = 0,5 A

- ilość otworów przyłączeniowych 7xØ125 mm
- ilość dołączonych króćców przyłączeniowych: 0
- króćce przyłączeniowe dostępne jako akcesoria Ø125 mm (AEA809); Ø125 mm (AEA808)
- elektroniczna stabilizacja podciśnienia
- dostęp do silnika przez pokrywę górną
- wirnik z napędem bezpośrednim
- waga wentylatora 18 kg
- montaż wewnątrz budynku
- dowolna pozycja montażu
- zawiesia dostarczane w zestawie
- akcesoria: króćce przyłączeniowe Ø80, 100 i 125 mm