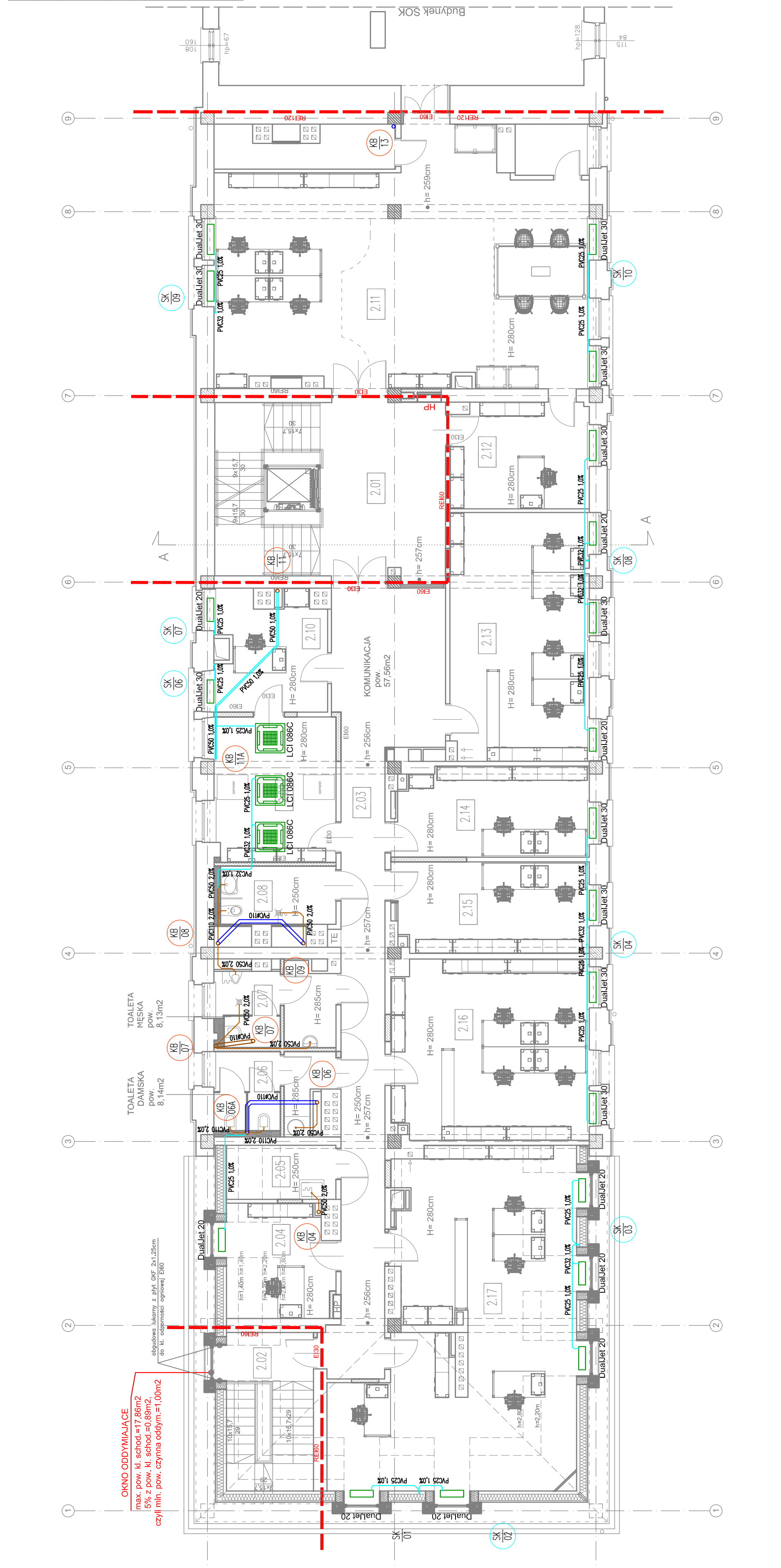


SPIS POMIESZCZEŃ:

2 PIĘTRO	
2.01	klatka schodowa gres 41,71m ²
2.02	klatka schodowa gres 17,35m ²
2.03	komunikacja gres 48,84m ²
2.04	pakój biurowy płytki dywanowe 1 os. 9,34m ²
2.05	pom. porządkowe gres 4,84m ²
2.06	wc damskie gres 8,97m ²
2.07	wc męskie gres 9,50m ²
2.08	wc nsp gres 7,05m ²
2.09	serwarownia wkł. antystatyczna 18,41m ²
2.10	pakój biurowy płytki dywanowe 1 os. 13,67m ²
2.11	pracown. urben. płytki dywanowe 4 os. 100,16m ²
2.12	pakój biurowy płytki dywanowe 1 os. 15,44m ²
2.13	pakój biurowy płytki dywanowe 4 os. 36,08m ²
2.14	pakój biurowy płytki dywanowe 2 os. 18,03m ²
2.15	pakój biurowy płytki dywanowe 2 os. 18,37m ²
2.16	pakój biurowy płytki dywanowe 4 os. 36,98m ²
2.17	pakój biurowy płytki dywanowe 4 os. 56,81m ²
R A Z E M 23 os.	



OKNO ODDYMIAJĄCE
 max. pow. kl. schod=17,86m²
 5% z pow. kl. schod=0,891m²
 czyli min. pow. czyma oddymi=1,00m²



PROJEKT:
 plan3D, ADRIAN BOGUSZAK
 90-562 440 100, ul. Łódzka 3/45, tel./fax 42 282 06 00
 www.plan3d.com.pl, biuro@plan3d.com.pl

TEMAT:
 OPRACOWANIE DOKUMENTACJI TECHNICZNEJ PRZEBUDOWY BRZOZO "HOTELU SWALCZYŃSKA" NA CELE ADMINISTRACYJNE I PUBLICZNE SAMOZŁOŻYLIWY BUDYNEK PRZYŁĄCZENIA PRZYLEGŁEGO BUDYŃKA SOK, I PROJEKT BUDYNKU TOALET PUBLICZNYCH.

TOM:
 TOM I
 PRZEBUDOWA BRZOZO "HOTELU SWALCZYŃSKA" NA CELE ADMINISTRACYJNE I PUBLICZNE SAMOZŁOŻYLIWY BUDYNEK PRZYŁĄCZENIA PRZYLEGŁEGO BUDYŃKA SOK, I PROJEKT BUDYNKU TOALET PUBLICZNYCH.

INWESTOR:
 MIASTO SUWALKI
 UL. MIKROKAWCZA 1, 16-400 SUWALKI

ADRES:
 16-400 SUWALKI, UL. TYNOWIECZA 71
 11030/3., 11032/3., 11032/4., 11033/1., 11033/2., 11033/3., 11033/4., 11033/5., 11033/6., 11033/7., 11033/8., 11033/9., 11033/10., 11033/11., 11033/12., 11033/13., 11033/14., 11033/15., 11033/16., 11033/17., 11033/18., 11033/19., 11033/20., 11033/21., 11033/22., 11033/23., 11033/24., 11033/25., 11033/26., 11033/27., 11033/28., 11033/29., 11033/30., 11033/31., 11033/32., 11033/33., 11033/34., 11033/35., 11033/36., 11033/37., 11033/38., 11033/39., 11033/40., 11033/41., 11033/42., 11033/43., 11033/44., 11033/45., 11033/46., 11033/47., 11033/48., 11033/49., 11033/50.

PROJEKTANT:
 mgr inż. Paweł Graberek
 upr. nr LOD/7384/PO05/70

OPRACOWAŁ:
 mgr inż. Marcin Siodak

SPRAWDZAJĄCY:
 mgr inż. Norbert Jastrzębski
 upr. nr LOD/0655/PW05/06

STADIUM:
 Projekt wykonawczy

RYSUJEK:
 Instalacja kanalizacji rzędu II piętra

BRANŻA:
 SANITARNA

SKALA:
 1:100

DATA:
 maj 2013

WKW-10

LEGENDA:

- PRZESIECIECA LOKALIZACJA PIONÓW POD STROPEM
- PRZEWODY KANALIZACJI SANITARNEJ W BRZUZIACH
- PRZEWODY KANALIZACJI SANITARNEJ PODPOSADZKOWEJ
- ODPOMIETRZENIE PIONU
- SKROPIUNY

OZNACZENIE PIONU KANALIZACJI SANITARNEJ

OZNACZENIE PIONU SKROPIUN

UWAGI DO KANALIZACJI:

1. WSZYSTKIE PRZEWODY KANALIZACJI SANITARNEJ W BUDYNKU WYKONAĆ Z RUR PVC I AZBUCYNYCH KŁĘCZOWO NA USZCZELCE.
2. INSTALACJE ODPOMIETRZAJĄCĄ SKROPIUNY WYKONAĆ Z RUR PVC ZE SPRAWIENIEM 0,05%.
3. PRZEWODY SKROPIUN WYKONAĆ W POSADZCE PROWADZĄC NAD PRZEWODAMI INSTALACJI WODY LUDOWEJ I C.O. ZASILAUCY I KLIMATYZATORY PODOBIENNE.
4. PIONY INSTALACJI SKROPIUN WYKONAĆ Z RUR PVC Ø90 I OSŁONIĆ OBRUDOWĄ Z PŁYT ARTYSTYCZNYCH LUB OSŁONIC KORYTKAMI INSTALACYJNYMI.
5. PODSIOSA POD PRZEBORY PROWADZĄC ZE SPADKIEM 1/100.
6. NA PRONACH ZAMONTOWAĆ RENIZJE.
7. NA PRZESIECACH PIONÓW KANALIZACJI PRZEZ STROP MIĘDZY PARTEREM A PIWNICĄ ZAMONTOWAĆ OPISK ZACHRAJĄCĄ EI 120.
8. Z UWAGI NA ZMIENIĄCĄ SIĘ GRUBOŚĆ SCIENI MONTAŻ PIONÓW KANALIZACJI NALEŻY ROZPOZAZAĆ OD PIWNICY W GÓRĘ.
9. WSZYSTKIE PRZEJŚCIA INSTALACJI PRZEZ SCIANY I STROPY ODDZIELANIA POŻAROWEGO USZCZELNIĆ MATERIAŁEM W TEJ SAMEJ KLASIE CO PRZEGRODA.
10. PRZED WEJŚCIEM RUR SPISTOWYCH POD ZIEMIE ZAMONTOWAĆ RENIZJE.
11. PRZED PŁACENIEM NOWYCH RUR KANALIZACYJNYCH I BISTNIĘCIĄ PRZYKANALIZACJI Z BUDYNKU NALEŻY BEZWZDRIEŁNIE DOKONAĆ OBMIERZENIA I SPRAWDZENIA PRZYKŁADU.