

SPIS POMIESZCZEŃ:

	PARTER		
0.01	klatka schodowa	gres	31,03m ²
0.02	klatka schodowa	gres	17,85m ²
0.03	hal	gres	45,61m ²
0.04	pokój biurowy	prytki dywanowe	1 os. 16,14m ²
0.05	stróż miejaka	prytki dywanowe	2 os. 25,97m ²
0.06	przebiegierek	gres	6,06m ²
		R A Z E M	5 os. 142,66m ²
			369,80m ²
		R A Z E M	512,46m ²

LEGENDA:

- WODA LODOWA – ZASILANIE 7°C
- - - WODA LODOWA – POWRÓT 12°C
- CHL1 OZNACZENIE PŁONU WODY LODOWEJ

3.50 ZAWRÓT RÓWNOZIĄCZY Z REGULACJĄ ON/OFF
DN20 TBV-C Z SILOWNIKIEM EMO-T F-MY TA-HYDRONICS

5 ZAWRÓT KULOWY ODCINAJĄCY

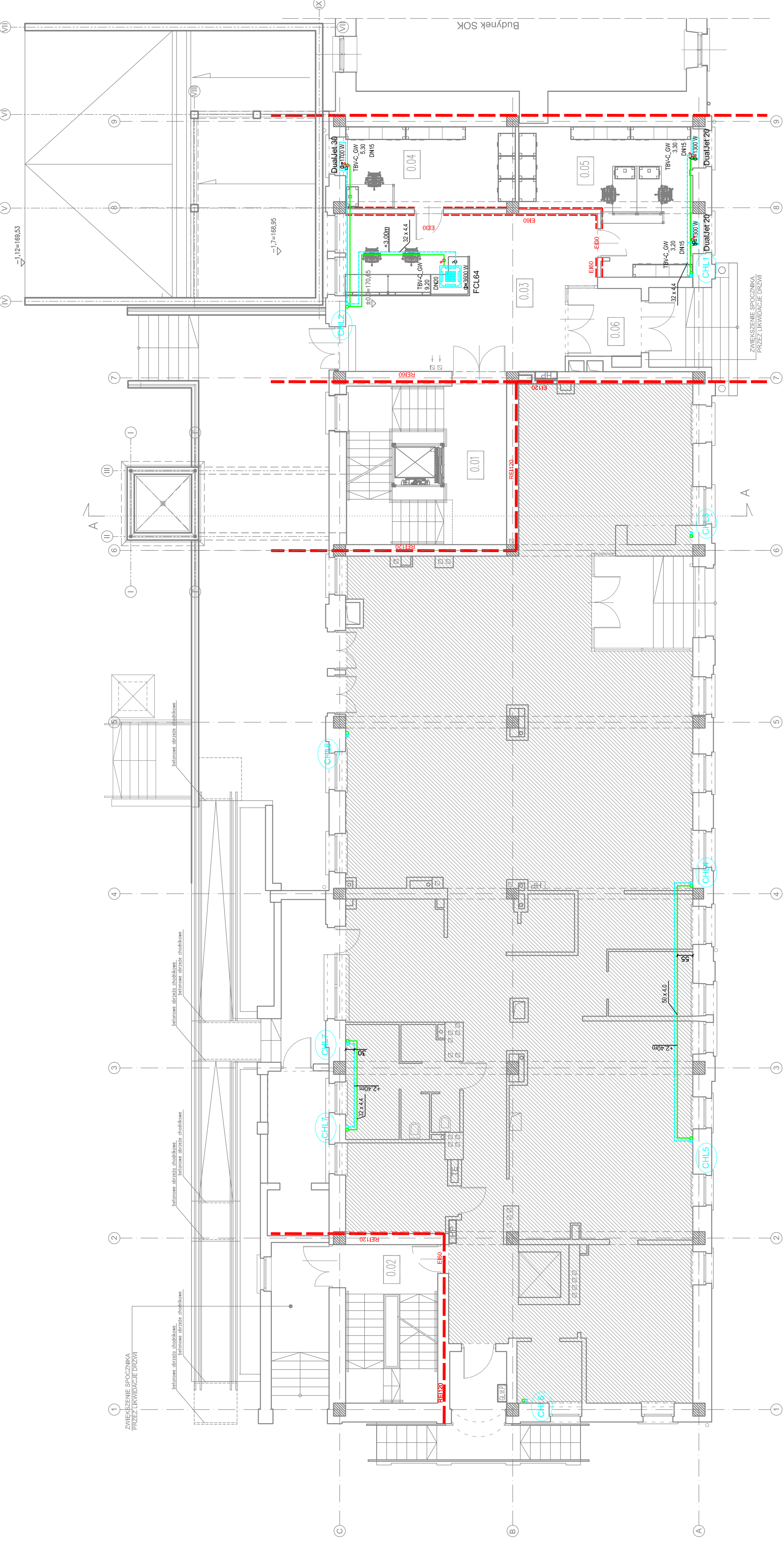
DualJet 20 KLIMAKONIEKTOR PODOKONNY
TYPU DUALJET F-MY AERMEC

FCL164 KLIMAKONIEKTOR KASETONOWY
TYPU FCU F-MY AERMEC

Φ=3000 W

UWAGI DO CZĘŚCI INSTALACJI CHŁODNICZEJ:

- ROZPROWADZENIE INSTALACJI WODY LODOWEJ W PIWNICY O ŚRÓDNICY POWYŻEJ DN65 WYKONAĆ Z RUR STALOWYCH O POŁĄCZENIACH ZAGISKOWYCH SYSTEMU KAN STEEL. POZOSTAŁA CZĘŚĆ INSTALACJI WYKONAĆ Z RUR TYPU PE-RT.
- RURY PROWADZIĆ POD STROPEM.
- WSZYSTKIE PRZEJŚCIA INSTALACJI PRZEZ ŚCIANY LUB STROPY ODDZIĘLENIA POŻAROWEGO PROWADZIĆ W STALOWYCH TULEJACH OCHRONNYCH A WOLNA PRZESTRZEŃ USZCZELNIC MATERIAŁEM W TEJ SAMEJ KLASIE CO PRZEGRÓDA.
- WSZYSTKIE PRZEWODY IZOLOWAĆ TERMICZNIE ZGODNIE Z OPISEM PROJEKTU.
- Z UWAGI NA ZMIENIAJĄCE SIĘ GRUBOŚCI ŚCIAN MONTAŻ PIONÓW WODY NALEŻY ROZPOCZĄĆ OD PIWNICY W GÓRĘ.
- RZĘDNE OSI RUR PODANO W STOSUNKU DO POZIOMU POSADZKI.
- PIONY INSTALACJI NALEŻY OBUDOWAĆ OSŁONĄ Z PŁYT KARTONOWO-GIPILOWYCH
- WSZYSTKIE UŻYTE W PROJEKcie MATERIAŁY I URZĄDZENIA Z PODANIEM TYPOW I MAREK NALEŻY STOSOWAĆ JAKO REFERENCYJNE. DOPUSZCZA SIĘ WARIANTY ZACHOWANIA RÓWNOWYŻNYCH PARAMETRÓW TECHNICZNYCH NA KAZDĄ ZAMIANĘ KONIECZNA JEST ZGODA PROJEKTANTA ORAZ INSPEKTORA NADZORU INWESTORSKIEGO.



PROJEKT:
Plan 3D ADRIAN BOGUTCZAK
90-562 Łódź, ul. Chałubińskiego 3/5, tel./fax 42 292 06 00
www.plan3d.com.pl biuro@plan3d.com.pl

TEMA:
OPRACOWANIE DOKUMENTACJI TECHNICZNEJ PRZEBUDOWY PRZEDSIĘWZIĘCIA WYKONANIA I SAMOBUDOWY INSTALACJI PŁYNNOCIENNEJ PRZELAZOWO BUDYNKU SOK I PROJEKT BUDYNKU TOALET PUBLICZNYCH.

TOM:
PRZEBUDOWA PRZEDSIĘWZIĘCIA "HOTELU SWIATOSCZYNA" NA CELE ADMINISTRACJA PUBLICZNEJ SAMORZĄDOWEJ

INWESTOR:
UL. MICKIEWICZA 1, 16-400 SUWALKI
MIASTO SUWALKI
ADRES:
16-400 SUWALKI, UL. TACIOWICZA 71
11030/3, 11032/3, 11032/4, 11033/1, 11030/4/1, 11032/1, 11036/1, 11037/1, 11037/2, 11037/3, 11037/4, 11037/5, 11037/6, 11037/7, 11037/8, 11037/9, 11037/10, 11041/1, 11041/2, 12378, 12379

PROJEKTANT:
mgr inż. Paweł Groberek
upr. nr LOD/1384/P005/10

OPRACOWAŁ:
mgr inż. Marcin Sadok

SPRAWDZAJĄCY:
mgr inż. Norbert Jastrzębski
upr. nr LOD/0655/PW05/06

STADIUM:
Projekt wykonawczy
BRANŻA: SANITARNA
DATA: maj 2013
RYSUNEK:
Instalacja chłodu
rzut parteru
NR RYSUNKU:
1:100
CHL-02