

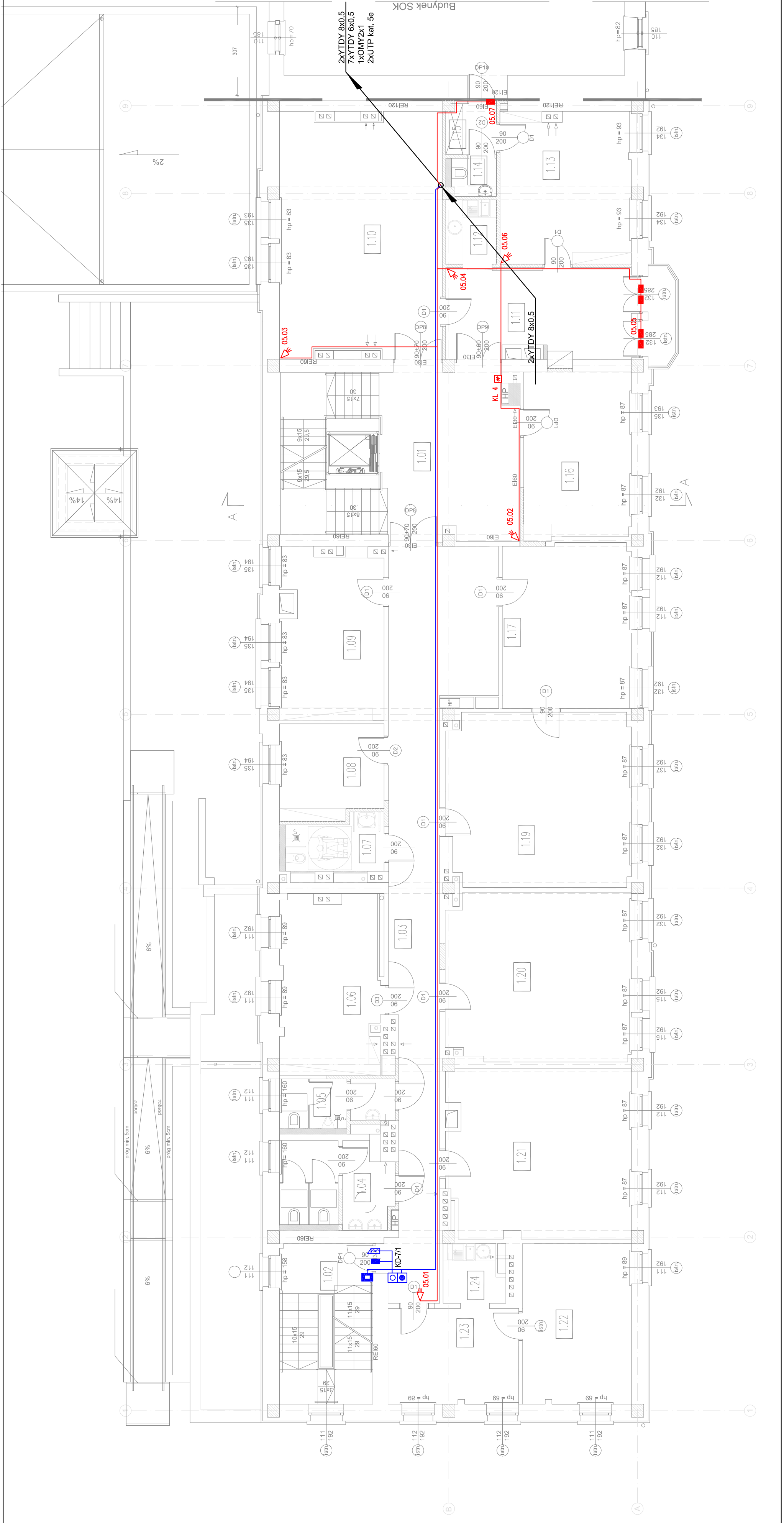
SYSTEM SYGNALIZACJI WYKAMANIA I NAPADU

- Centrał alarmowa
- Podcentrał alarmowa
- Czujnik ruchu z antymaskującym
- Czujnik ruchu
- Czujnik ruchu korytarzowa
- Czujnik silencjenta szyby
- Czujnik magnetyczna
- Czujnik zalania wodą
- Klawisz alarmowy
- Sygnalizator akustyczny wewnętrzny
- Sygnalizator optyczno-akustyczny zewnętrzny
- Trasy kablowe

- SYSTEM KONTROLI DOSTĘPU
- Czytnik kart zbliżeniowych
  - Czytnik kart zbliżeniowych z klawiaturą
  - Przyświatełko
  - Przyświatełko ewakuacyjne
  - Czujnik magnetyczny w obudowie metalowej
  - Zwora elektromagnetyczna
  - Panel oddzielnego wideoobrotu
  - Panel wyścigowy wideoobrotu
  - Trasy kablowe

SPIS POMIESZCZEŃ:  
1 PIĘTRO

1.01	Klatka schodowa	gres	—	46,03m <sup>2</sup>
1.02	Klatka schodowa	gres	—	17,89m <sup>2</sup>
1.03	komunikacja	gres	—	54,05m <sup>2</sup>
1.04	wc damskie	gres	—	10,79m <sup>2</sup>
1.05	wc męskie	gres	—	6,32m <sup>2</sup>
1.06	pakój biurowy	pyłki dywanowe	2 os.	20,85m <sup>2</sup>
1.07	wc nsp	gres	—	5,99m <sup>2</sup>
1.08	pakój biurowy	pyłki dywanowe	1 os.	11,59m <sup>2</sup>
1.09	pakój biurowy	pyłki dywanowe	2 os.	20,40m <sup>2</sup>
1.10	sala konferencyjna	pyłki dywanowe (max 15 os.)	46,23m <sup>2</sup>	
1.11	sekretariat	pyłki dywanowe	1 os.	19,33m <sup>2</sup>
1.12	aneks kuch.	gres	—	3,89m <sup>2</sup>
1.13	gabriel wieszak	pyłki dywanowe	1 os.	23,62m <sup>2</sup>
1.14	toaleta	gres	—	2,00m <sup>2</sup>
1.15	przebiegnik	gres	—	3,00m <sup>2</sup>
1.16	pakój biurowy	pyłki dywanowe	2 os.	21,26m <sup>2</sup>
1.17	pakój biurowy	pyłki dywanowe	2 os.	25,22m <sup>2</sup>
1.19	pakój biurowy	pyłki dywanowe	2 os.	37,76m <sup>2</sup>
1.20	pakój biurowy	pyłki dywanowe	4 os.	36,81m <sup>2</sup>
1.21	pakój biurowy	pyłki dywanowe	4 os.	36,42m <sup>2</sup>
1.22	pakój biurowy	pyłki dywanowe	2 os.	20,85m <sup>2</sup>
1.23	pakój biurowy	pyłki dywanowe	2 os.	14,87m <sup>2</sup>
1.24	aneks kuch.	gres	—	4,07m <sup>2</sup>
R A Z E M				27 os.



PROJEKT:  
plan 3D ADRIAN BOGUTCZAK  
90-562 Łódź, ul. Łódzka 3/6, tel./fax 42 292 06 00  
www.plan3d.com.pl  
biuro@plan3d.com.pl

TEMAT:  
OPRACOWANIE DOKUMENTACJA TECHNICZNEJ PRZEBUDOWY WIECO HOTELOWY SZKOLENIA SAMARZĄDZĄCEJ ORAZ REMONTU DACHU I ELEWACJA PRZEZLEBIEGO BUDYNKU SOK, PROJEKT BUDYNKU PALET PODZIEMNYCH

TOM:  
PRZEBUDOWA PRZEZO HOTELOWY SZKOLENIA W M. CELI ADMINISTRACJA PUBLICZNEJ SUBURBIEJ

INWESTOR:  
MIASTO SUWALKI

ADRES:  
16-400 SUWALKI UL. TYNOWICZA 71  
działki o nr ew. 11030/3, 11032/3, 11032/4 11033/1, 11034/1, 11035/1, 11036/1, 11037/1, 11041/8, 11041/9, 11041/10, 11041/11, 11041/12, 12376, 12379

PROJEKTANT:  
mgr inż. Jacek Grochowski  
upr. Wg-203/94

SPRAWZUJĄCY:  
mgr inż. Romuald Wehnicki  
upr. Wg-722/92

STADIUM:	RYSUNEK	SSWIN	
Projekt budowlany	Plan	Rzut 1 piętra	
BRANŻA:	Teletchnika	SKALA:	
DATA:	maj 2013	1:100	NR RYSUNKU: 1-14