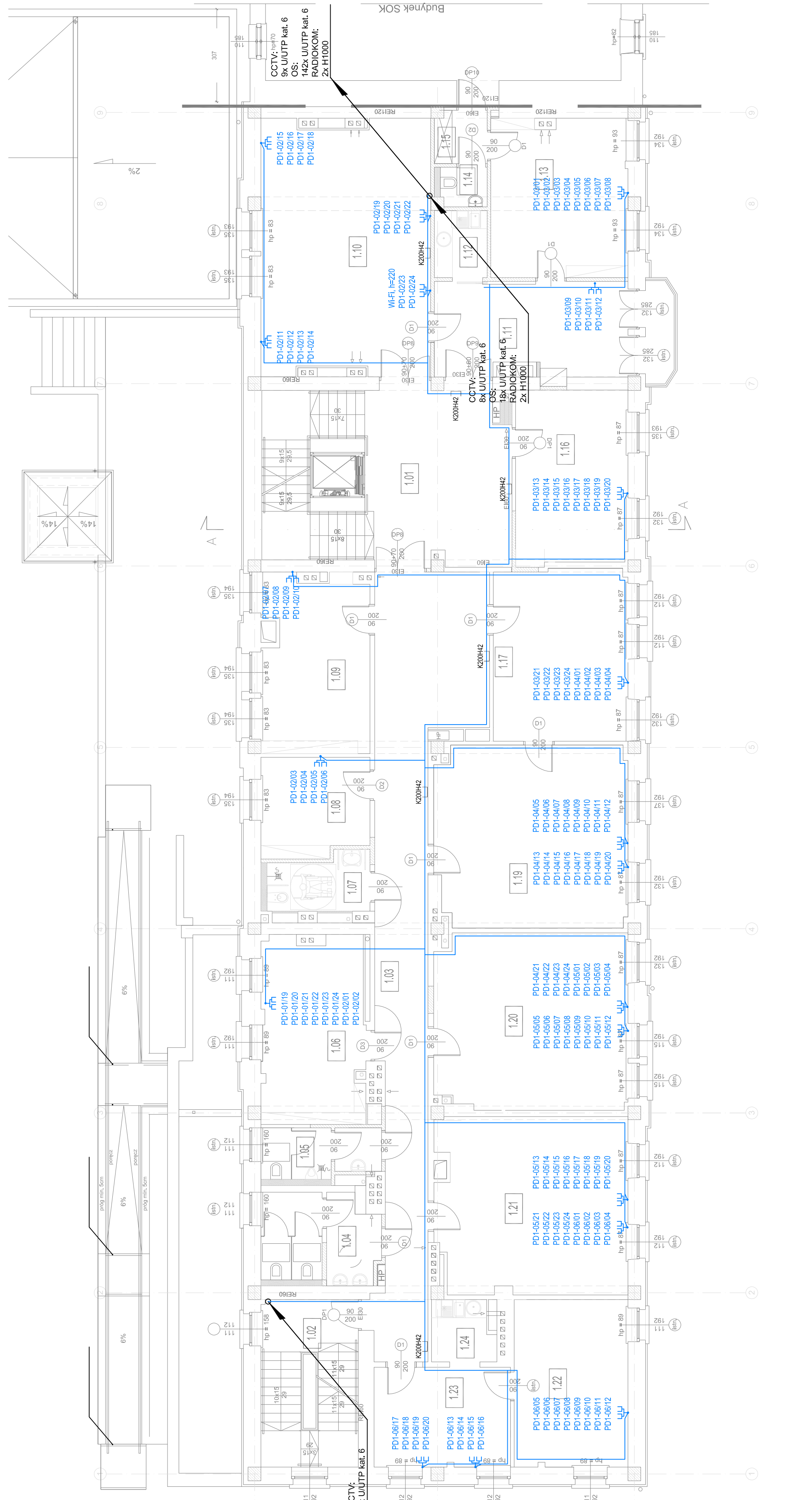


1.06	pokój biurowy	plytki dywanowe	2 os.	20,85m ²
1.07	wc nsp	gres	-	5,99m ²
1.08	pokój biurowy	plytki dywanowe	1 os.	11,55m ²
1.09	pokój biurowy	plytki dywanowe	2 os.	20,40m ²
1.10	sala konferencyjna	plytki dywanowe (nowa is os.)	46,23m ²	
1.11	sekretariat	plytki dywanowe	1 os.	19,33m ²
1.12	aneks kuch.	gres	-	3,89m ²
1.13	gabinet wieszakowy	plytki dywanowe	1 os.	23,62m ²
1.14	toaleta	gres	-	2,00m ²
1.15	przedsiobek	gres	-	3,00m ²
1.16	pokój biurowy	plytki dywanowe	2 os.	21,26m ²
1.17	pokój biurowy	plytki dywanowe	2 os.	25,22m ²
1.19	pokój biurowy	plytki dywanowe	2 os.	37,78m ²
1.20	pokój biurowy	plytki dywanowe	4 os.	36,81m ²
1.21	pokój biurowy	plytki dywanowe	4 os.	36,42m ²
1.22	pokój biurowy	plytki dywanowe	2 os.	20,82m ²
1.23	pokój biurowy	plytki dywanowe	2 os.	14,87m ²
1.24	aneks kuch.	gres	-	4,07m ²
R. A. Z. E. M.				27 os.



LEGENDA

	GNIAZDO 1x04S UTP KAT.6
	GNIAZDO 2x04S UTP KAT.6
	KAMERA IP KOPULKOWA
	KAMERA IP ZEWNĘTRZNA W OBLUDOWIE Z SZERZAKA
	TRASY KABLOWE

UWAGI:

- 1) OKABLOWANIE KAMER CCTV WYKONAĆ PRZEWOĐEN UUTP KAT. 6.
- 2) OKABLOWANIE GNIAZD R4S WYKONAĆ PRZEWOĐEN UUTP KAT. 6.
- 3) W MIEJSCACH PRZEJŚĆ PRZEWOĐÓW PRZEZ ELEMENTY ODDZIELEN P.POŻ. ORAZ PRZEWOĐÓW O ŚREDNICY POWYŻEJ 40MM PRZEZ SZYBY I STROPY O ODPORNOŚCI OGNIOWEJ REI 60 LUB EI 60 WAŁEŻY PRZEJŚCIE PRZEPISTY LUB USZCZELNIENIA P.POŻ. O KLASIE ODPORNOŚCI OGNIOWEJ WYMAGANEJ DLA TYCH ODDZIELEN P.POŻ.

PRZYKŁADOWY SPOŚÓB NUMERACJI GNIAZD R4S:

PD1-02/015 - GNIAZDO WYKONANY W PRZEWODNIEKACH
 01 - NUMER KOLEJNY PANEJA W SZAFIE DYSTR.
 21 - NUMER KOLEJNY PORTU W PANELU
 KAMERY CCTV: WYKONANA
 - KZ - KAMERA ZEWNĘTRZNA



PROJEKT: plan3D ADRIAN BOGUTCZAK
 90-482 Łódź, ul. Łódzka 3/5, tel./fax. 42 292 08 00
 www.plan3d.com.pl, BogutczakA@plan3d.com.pl

TEMAT: PRZEJŚCIE PRZEWOĐÓW PRZEZ PRZEWOĐNĄ PRZECIWO OPOWIERZNIENIU NA CELE ADMINISTRACJA PUBLICZNEJ SAMOZARZĄDZANIE (OZAS) W SKŁADU JAKOŚCI BUDOWY PARTYZANER TOILET PUBLICZNYCH.

FORMA: TOAILET

INWESTOR: PRZEBUDOWA PRZECIWO "HOTELU" SAMOZARZĄDZANIE NA CELE ADMINISTRACJA PUBLICZNEJ SAMOZARZĄDZANIE

ADRES: UL. MICKIEWICZA 1, 16-400 SUWALKI

NUMER: 16-400 SUWALKI UL. TYNONIEWICZA 71
 11030/5, 11032/5, 11033/5, 11033/1, 11033/1,
 11034/5, 11035/5, 11036/5, 11037/1, 11041/6, 11041/8,
 11041/11, 11041/12, 12378, 12379

PROJEKTANT: mgr inż. Jacek Grochowalski
 ul. Wa-20394

SPRAWDZAJĄCY: mgr inż. Romuald Wehlich
 ul. Wa-72/92

STADIUM: Projekt budowlany
OPIS: Okablowanie strukturalne Rzut 1 piętra
BRANDA: Telecomi83
SKALA: 1:100
DATA: maj 2013
NR WYSIUNKU: T-8