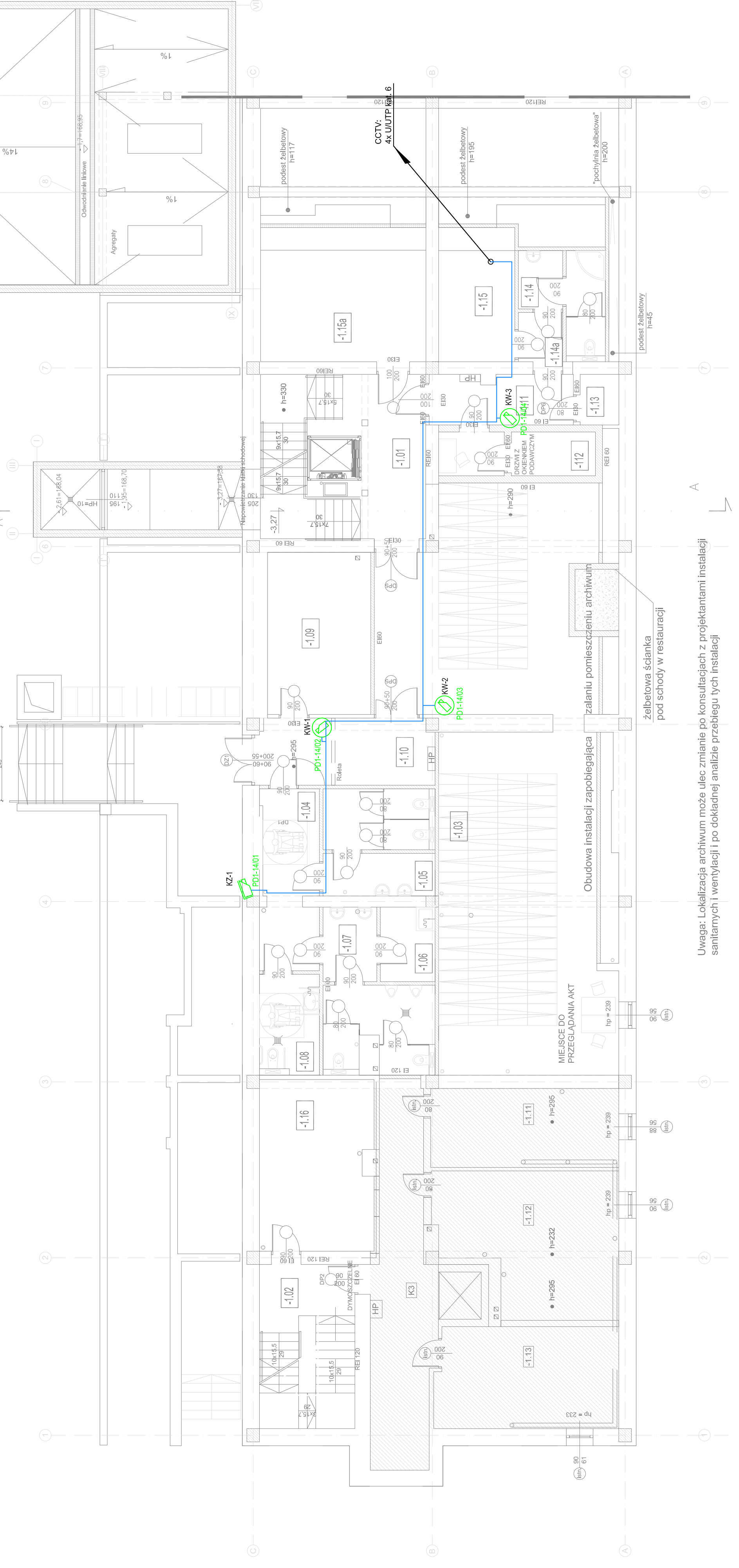


-1.07/	toaleta męsko	gres	14,32m ²
-1.08	toaleta NSP	gres	6,68m ²
-1.09	wentylatornia	gres	19,11m ²
-1.10	kuchnia	gres	13,25m ²
-1.11	komunikacja	gres	8,12m ²
-1.12	mog./broni+prześlon.	gres	7,48m ²
-1.13	pom. wędziarnia	gres	2,23m ²
-1.14	biurowiec-salobara	gres	7,63m ²
-1.14a	prześlon.	gres	2,49m ²
-1.15a	pom. pomocnicze	gres	9,65m ²
-1.15b	pom. pomocnicze	gres	21,16m ²
-1.16	wzrost C.O.	gres	22,03m ²
		R A Z E M	333,04m ²
			84,20m ²
			417,24m ²



Uwaga: Lokalizacja archiwum może ulec zmianie po konsultacjach z projektantami instalacji wentylacyjnych i wentylacji i po dokładnej analizie przebiegu tych instalacji

LEGENDA

- TRASY KABLOWE
- KAMERA IP ZEWNĘTRZNA W OBRUDOWIE Z SZCZĄTKĄ
- KAMERA IP KOPULKOWA
- KAMERA ZEWNĘTRZNA W OBRUDOWIE Z SZCZĄTKĄ
- KAMERA ZEWNĘTRZNA W OBRUDOWIE Z SZCZĄTKĄ

UWAGI:

- 1) OKABLOWANIE KAMERA CCTV WYKONAĆ PRZEWODEM UJUTP KAT. 6.
 - 2) OKABLOWANIE GNIAZD RSH WYKONAĆ PRZEWODEM UJUTP KAT. 6.
 - 3) W MIEJSCACH PRZEŚCIE PRZEWODEM PRZEZ ELEMENTY ODZIELEŃ P.POŻ. OBRZ PRZEŚCIE OŚRODKI POWIĘZI 40MM PRZEZ SZCZYNY I STROPIY O ODPOWIEDNIEJ KLASIE WYTRZYMAŁOŚCI I STROPIY O ODPOWIEDNIEJ KLASIE WYTRZYMAŁOŚCI I STROPIY PRZEZ WIDZIEĆ PRZEPUSTY LUB USZCZELNIENIA P.POŻ. O KLASIE ODPOWIEDNIEJ KLASIE WYTRZYMAŁOŚCI I STROPIY TYCH ODZIELEŃ P.POŻ.
- PRZYKŁADOWY SPOSÓB NUMERACJI GNIAZD RSH:
- 01 - DZIŚ I SZCZĄTKA
 - 02 - DZIŚ I SZCZĄTKA
 - 03 - DZIŚ I SZCZĄTKA
 - 04 - DZIŚ I SZCZĄTKA
 - 05 - DZIŚ I SZCZĄTKA
 - 06 - DZIŚ I SZCZĄTKA
 - 07 - DZIŚ I SZCZĄTKA
 - 08 - DZIŚ I SZCZĄTKA
 - 09 - DZIŚ I SZCZĄTKA
 - 10 - DZIŚ I SZCZĄTKA
 - 11 - DZIŚ I SZCZĄTKA
 - 12 - DZIŚ I SZCZĄTKA
 - 13 - DZIŚ I SZCZĄTKA
 - 14 - DZIŚ I SZCZĄTKA
 - 15 - DZIŚ I SZCZĄTKA
 - 16 - DZIŚ I SZCZĄTKA
 - 17 - DZIŚ I SZCZĄTKA
 - 18 - DZIŚ I SZCZĄTKA
 - 19 - DZIŚ I SZCZĄTKA
 - 20 - DZIŚ I SZCZĄTKA
 - 21 - NUMER KOLEJNY PORTU W PANELU
- KAMERY CCTV:
- KZ - KAMERA ZEWNĘTRZNA
 - KZ - KAMERA ZEWNĘTRZNA



PROJEKT: plan3D ADRIAN BOGUTCZAK
 90-862 Łódź, ul. Łódzka 3/5, tel/fax 42 292 06 00
 www.plan3d.com.pl bogut@plan3d.com.pl

TEMAT: OKABLOWANIE SIECI KAMERA ZEWNĘTRZNA PRZEWODEM UJUTP KAT. 6 NA CELE ADMINISTRACJA PUBLICZNA SAMOZARZĄDZENIE GMINY I MIASTA SIEMICKI PRZYBUDOWA BUDYNKU MIEJSCOWY BIURO TOILET PUBLICZNYCH.

LOKAL: MIASTO SIEMICKI

INWESTOR: MIASTO SIEMICKI

ADRES: UL. WICKIEWICZA 1, 16-400 SIEMICKI

NUMER: 11030/2/S, 11032/3/S, 11033/4/S, 11033/5/S, 11034/6/S, 11035/7/S, 11037/1/S, 11041/8/S, 11041/9/S, 11041/11, 11041/12, 1237B, 12379

PROJEKTANT: mgr inż. Jacek Grochowski
 ul. Ws 20394

SPRAWDZAJĄCY: mgr inż. Romuald Wietlich
 ul. Ws 72292

STADIUM:	Projekt budowlany
PRZEKREŚLENIE:	Okablowanie strukturalne
BRANŻA:	Tabelechna
SKALA:	NR RYSUNKU: 1:100
DATA:	maj 2013
	T-6