

UWAGI:

- 1) Niniejszy projekt należy rozpatrywać łącznie ze wszystkimi projektami branżowymi;
- 2) Okablowanie pętl selekcyjnych prowadzić kablem YnTKSY(ekw 1x2x0,8mm ułożonym w pionicy w rurach ochronnych sztywnych, w kondyziach i kłaskach szkodnych podłogowo lub w rurach ochronnych; okablowanie linii sygnalizatorów prowadzić przewodem HDGS PH90 2x1,5 stosując certyfikowane systemy mocowań;
- 3) Okablowanie linii słownicznych i monitorujących kłap ppoż. na instalacji oddymiania prowadzić kablem HDGS PH90 2x1,5 (odporność ogniowa 30 min.) stosując certyfikowane systemy mocowań;
- 4) Okablowanie urządzeń obciążających na zasadzie "przewy grubowej" prowadzić przewodem OMY 2x1,5;
- 5) Okablowanie linii przydeśkow oddymiania prowadzić kablem HTKSH PH90 4x2x0,8. Linie słowniczne do słowników prowadzić kablem HDGS PH90 3x2,5 (odporność ogniowa 90 min.), stosując certyfikowane systemy mocowań;
- 6) Linie służąco-monitorującą centrali oddymiania prowadzić przewodem HDGS PH90 6x1 stosując certyfikowane systemy mocowań;
- 7) Przewody i kable elektryczne wraz z ich zamocowaniami, zwane dalej "zespołami kablowymi", stosowane w systemach zasilania i sterowania urządzeniami służącymi ochronie przeciwpożarowej, powinny zapewniać ciągłość osłowy energii elektrycznej lub przekazy sygnału przez czas wymagany do uruchomienia i działania urządzenia. Zespoły kablowe powinny być tak wykonane, aby w wymagany czasie, nie nastąpiła przerwa w dostawie energii elektrycznej lub przekazy sygnału spowodowana oddziaływaniami elementów budynku lub wyposażenia.
- 8) W miejscach przejść przewodów przez elementy oddzielenia p.poż. oraz przewodów o średnicy powyżej 40mm przez ściany i stropy o określonej odporności ogniowej należy przewidzieć przepusty lub uszczelnienia p.poż. o klasie odporności odpowiadającej dla tych oddzieleni p.poż.
- 9) Zachować wymagane odległości ułożonych kabli od kabl innych instalacji.
- 10) Wszystkie urządzenia systemu sygnalizacji pożaru, powiny spełniać obowiązujące normy i muszą posiadać wymagane certyfikaty europejskie lub CNBP. Dodatkowe urządzenia wymienione w rozporządzeniu Ministra MSWiA z dnia 20 czerwca 2007r. muszą posiadać świadectwa dopuszczenia CNBP.

plan3D
strela
projektowania

PROJEKT:
plan3D ADRIAN BOGUTCZAK
90-562 bde, ul. Łąkowa 3/5, tel/fax 42 292 06 00
www.plan3d.com.pl

TEMAT:
OPRACOWANIE DOKUMENTACJA TECHNICZNEJ PRZEBUDOWY NIECO HOTELU SYGNALIZACJA SAMOZADNEJ OBRONY REMONTU DACHU I ELEWACJA PRZECIWLEGŁEJ BOKOWEJ STRONY PROJEKT BUDYNKU HOTELU POLSKO-POLSKI

TOM I
PRZEBUDOWA BRZOZO HOTELU SYGNALIZACJA
M. CELI ADMINISTRACJA PUBLICZNEJ SAMOZADNEJ OBRONY
MIASTO SUWALKI

ADRES:
UL. MICKIEWICZA 1, 16-400 SUWALKI

INWESTOR:
16-400 SUWALKI UL. MICKIEWICZA 71
dziśki o nr ew. 11030/3, 11032/3, 11032/4 11033/1, 11034/1, 11035/1, 11036/1, 11037/1, 11041/8, 11041/9, 11041/11, 11041/12, 11041/13, 11041/14, 11041/15, 11041/16, 11041/17, 11041/18, 11041/19, 11041/20, 11041/21, 11041/22, 11041/23, 11041/24, 11041/25, 11041/26, 11041/27, 11041/28, 11041/29, 11041/30, 11041/31, 11041/32, 11041/33, 11041/34, 11041/35, 11041/36, 11041/37, 11041/38, 11041/39, 11041/40, 11041/41, 11041/42, 11041/43, 11041/44, 11041/45, 11041/46, 11041/47, 11041/48, 11041/49, 11041/50, 11041/51, 11041/52, 11041/53, 11041/54, 11041/55, 11041/56, 11041/57, 11041/58, 11041/59, 11041/60, 11041/61, 11041/62, 11041/63, 11041/64, 11041/65, 11041/66, 11041/67, 11041/68, 11041/69, 11041/70, 11041/71, 11041/72, 11041/73, 11041/74, 11041/75, 11041/76, 11041/77, 11041/78, 11041/79, 11041/80, 11041/81, 11041/82, 11041/83, 11041/84, 11041/85, 11041/86, 11041/87, 11041/88, 11041/89, 11041/90, 11041/91, 11041/92, 11041/93, 11041/94, 11041/95, 11041/96, 11041/97, 11041/98, 11041/99, 11041/100

PROJEKTANT:
mgr inż. Janek Grochowski
mgr inż. Janek Grochowski
ul. Wesoła 20394

SPRAWCZAJĄCY:
mgr inż. Romuald Wehbiel
ul. Wesoła 20394

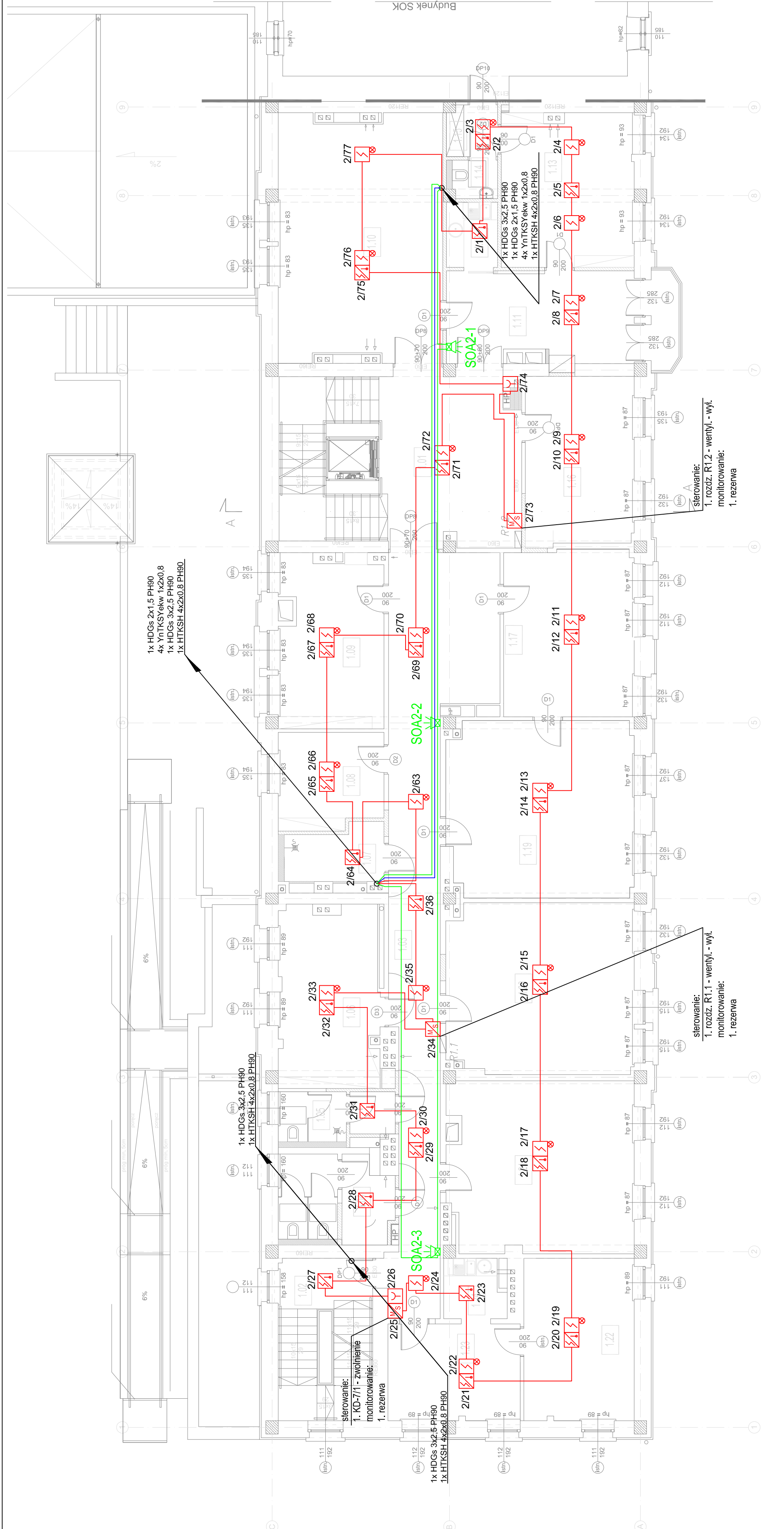
STADIUM:
Projekt budowlany
SYGNALIZACJA SYSTEMU SYGNALIZACJI POŻARU
Rozdział R1.2 - wentyl. - wyl.
Rozdział R1.1 - wentyl. - wyl.
Rozdział R1.0 - wentyl. - wyl.
Rozdział R1.3 - wentyl. - wyl.
Rozdział R1.4 - wentyl. - wyl.
Rozdział R1.5 - wentyl. - wyl.

SKALA:
1:100

DATA:
maj 2013

STRONA:
1-3

1.04	wc. zimne	gres	10,70m²
1.05	wc. ciepłe	gres	6,35m²
1.06	pkój biurowy	płytki dywanowe	2 os. 20,85m²
1.07	wc.osp.	gres	5,99m²
1.08	pkój biurowy	płytki dywanowe	1 os. 11,50m²
1.09	pkój biurowy	płytki dywanowe	2 os. 20,40m²
1.10	salon konferencyjny	płytki dywanowe (nowe os.)	46,25m²
1.11	sekrestancja	płytki dywanowe	1 os. 19,33m²
1.12	mezz. kuch.	gres	3,89m²
1.13	gabriel wstępujący	płytki dywanowe	1 os. 23,62m²
1.14	toaleta	gres	2,00m²
1.15	przebieżnik	gres	3,00m²
1.16	pkój biurowy	płytki dywanowe	2 os. 21,26m²
1.17	pkój biurowy	płytki dywanowe	2 os. 20,22m²
1.18	pkój biurowy	płytki dywanowe	2 os. 37,70m²
1.19	pkój biurowy	płytki dywanowe	4 os. 36,81m²
1.20	pkój biurowy	płytki dywanowe	4 os. 36,81m²
1.21	pkój biurowy	płytki dywanowe	4 os. 36,42m²
1.22	pkój biurowy	płytki dywanowe	2 os. 20,85m²
1.23	pkój biurowy	płytki dywanowe	2 os. 14,07m²
1.24	mezz. kuch.	gres	4,07m²
R.A.Z.E.M.			27 os.



STEROWANIE:
1. rozdź. R1.2 - wentyl. - wyl.
MONITOROWANIE:
1. rezerwa

STEROWANIE:
1. rozdź. R1.1 - wentyl. - wyl.
MONITOROWANIE:
1. rezerwa

STEROWANIE:
1. rozdź. R1.1 - wentyl. - wyl.
MONITOROWANIE:
1. rezerwa

STEROWANIE:
1. rozdź. R1.1 - wentyl. - wyl.
MONITOROWANIE:
1. rezerwa

STEROWANIE:
1. rozdź. R1.1 - wentyl. - wyl.
MONITOROWANIE:
1. rezerwa