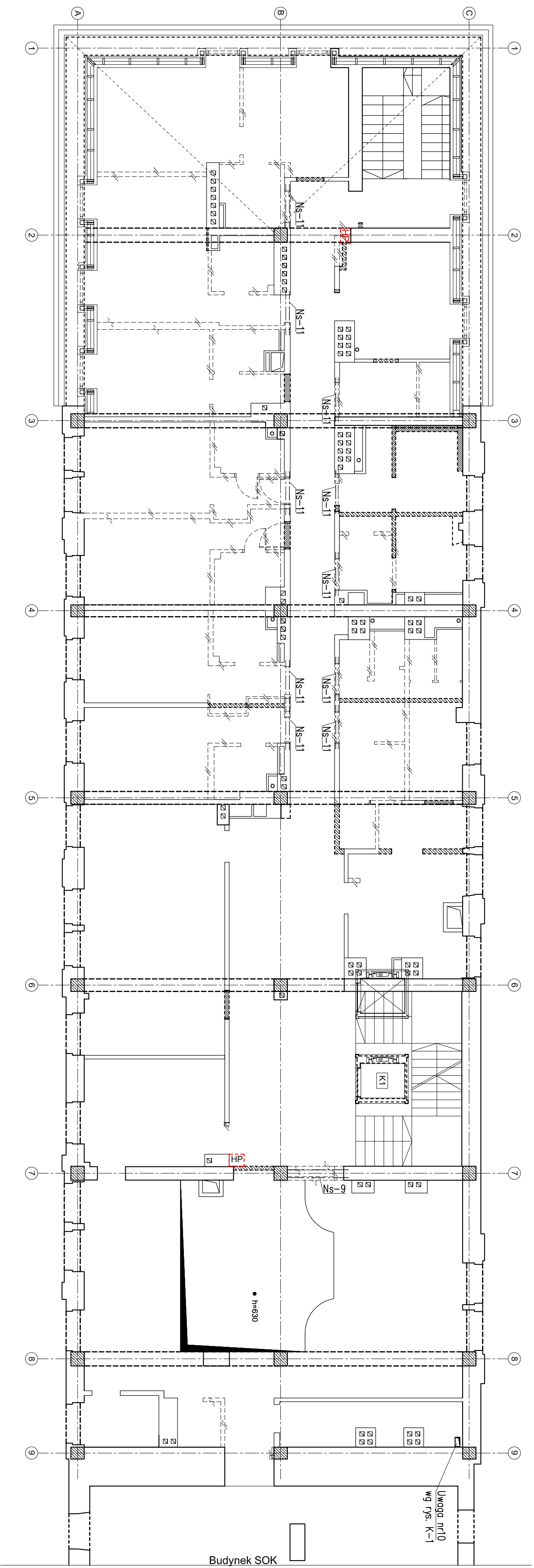


Uwagi:

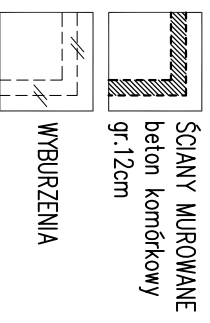
1. Rysunek rozpatrywać łącznie z pozostałymi rysunkami, opisem technicznym konstrukcji oraz projektem architektonicznym.
2. Poziomy nadproże wg projektu architektury.
3. Konstrukcja szybu windowego wg producenta szybu windy.
4. Zabezpieczenie stali kształtowej wg opisu technicznego konstrukcji.
5. Dokładne usytuowanie nowoprojektowanych ścian działowych oraz wyburzenia ścian działowych istniejących zostało pokazane na projekcie architektonicznym.
6. Wszystkie pęknięcia ścian należy naprawić metodą zszywania murów wg technologii np. "HELFIX".

Elementy konstrukcji:

Nadproża stalowe: 2x I 140 szt:1
Nadproże Ns-9 2x L 140
Nadproże Ns-11 2x L 50x50x4 szt:10



RZUT II PIĘTRA



PROJEKT: plan3D ADRIAN BOGUTCZAK
90-562 444 444
www.plan3d.com.pl
biuro@plan3d.com.pl

TEMAT: OPERACJONNE DOKUMENTACJA TECHNICZNEJ PRZEBUDOWY BUDYNKU SAMORZĄDOWYCH SAMORZĄDOWEJ GRANZ REMONTU DĄGHU I ELEWACJI PRZYŁĄCZENIA BUDYNKU SOK. I PROJEKT BUDYNKU TOILET PUBLICZNYCH

TOA I
INWESTOR: PREZESIONOWA BUREAU HOTELU SUWALSKIEGO NA CELE ADMINISTRACJA PUBLICZNEJ SAMORZĄDOWEJ MIASTO SUWALKI
UL. MICKIEWICZA 1, 16-400 SUWALKI

ADRES: 16-400 SUWALKI, UL. TYNONIEWICZA 71
działki o nr ew. 110330/3, 110322/3, 110322/4, 110333/1, 11034/1, 11035/1, 11036/1, 11037/1, 11038/8, 11041/9, 11041/11, 11041/12, 12378, 12379

PROJEKTANT: mgr inż. PAWEŁ KIMACZYŃSKI
upr. bud. nr. 180/99/WL

SPRAWDZAJĄCY: mgr inż. ROMUALD CHOWICZEWSKI
upr. bud. nr. 413/73/LW

STADIUM: RYSUNEK: Schemat konstrukcji
Projekt budowlany 2-ga piętro
BRANŻA: KONSTRUKCJA SKALA: nr rysunku K-4
DATA: maj 2013 1:100