

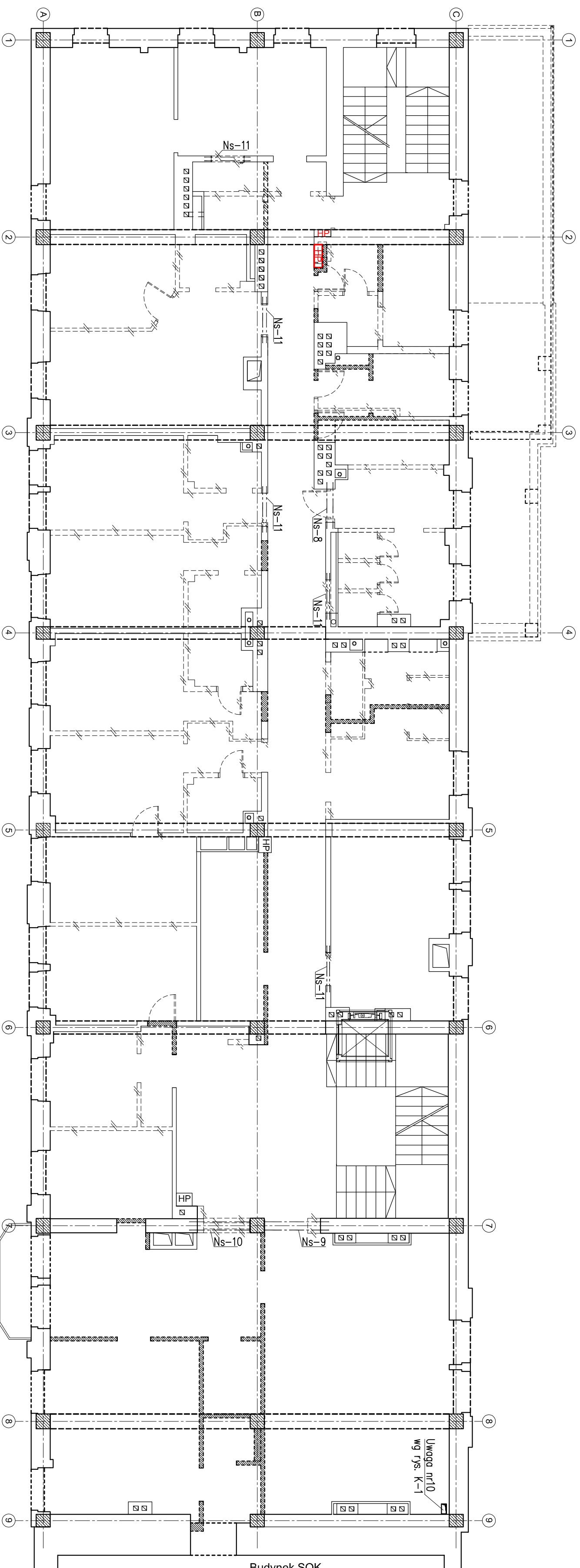
Uwagi:

1. Rysunek rozpatrywać łącznie z pozostałymi rysunkami, opisem technicznym konstrukcji oraz projektem architektonicznym.
2. Poziomy nadproże wg projektu architektury.
3. Konstrukcja sztybu windy wg producenta sztybu windy.
4. Zabezpieczenie stali kształtowej wg opisu technicznego konstrukcji.
5. Dokładne usytuowanie nowoprojektowanych ścian działowych oraz wyburzenia ścian działowych istniejących zostało pokazane na projekcie architektonicznym.
6. Wszystkie pęknięcia ścian należy naprawić metodą zszywania murów wg technologii np. "HELFIX".

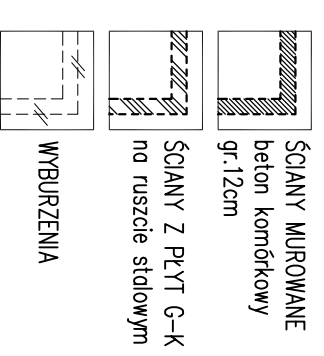
Elementy konstrukcji:

Nadproża stalowe:		
Nadproże Ns-8	2x L140	szt.1
Nadproże Ns-9	2x L140	szt.1
Nadproże Ns-10	2x L140	szt.1
Nadproże Ns-11	2x L50x50x4	szt.6

Stal kształtowa St3S
Elektroda ER 1.46



RZUT I PIĘTRA



PROJEKT: plan3D ADRIAN BOGUTCZAK
 90-562 Łódź, ul. Czeko 3/5, tel/fax 42 292 06 00
www.plan3d.com.pl biuro@plan3d.com.pl

TEMAT: OPRACOWANIE DOKUMENTACJI TECHNICZNEJ PRZEBUDOWY BIEGŁO HOTELU SWIAKACZYNA* NA CELE ADMINISTRACJI PUBLICZNEJ EMKACJI PRZETWIERDZONO BUDOWNI SKŁADU PROJEKT BUDYNKU TOILET PUBLICZNYCH.

TOM I
 PRZEBUDOWA BIEGŁO HOTELU SWIAKACZYNA* NA CELE ADMINISTRACJI PUBLICZNEJ SAMORZĄDOWEJ

INWESTOR: MIASTO SWIAKACI
 UL. WICKIEWICZA 1, 16-400 SWIAKACI

ADRES: 16-400 SWIAKACI, UL. TYNOWICZA 71
 dzialka o nr ew. 11030/3, 11032/3, 11032/4, 11033/1, 11034/1, 11035/1, 11036/1, 11037/1, 11041/6, 11041/9, 11041/11, 11041/12, 12378, 12379

INWEST.: 11030/3, 11032/3, 11032/4, 11033/1, 11034/1, 11035/1, 11036/1, 11037/1, 11041/6, 11041/9, 11041/11, 11041/12, 12378, 12379

PROJEKTANT: mgr inż. PAWEŁ KIMACZYŃSKI
 upr. bud. nr. 180/99/WŁ
 SPRAWOZDAWCA: mgr inż. ROMUALD CHOMIŃCZEWSKI
 upr. bud. nr. 413/73/LW

STADIUM: RYSUNEK: Schemat konstrukcji
 Projekt budowlany 1-go piętra
 BRANŻA: KONSTRUKCJA SKALA: NR RYSUNKU
 DATA: maj 2013 1:100 K-3