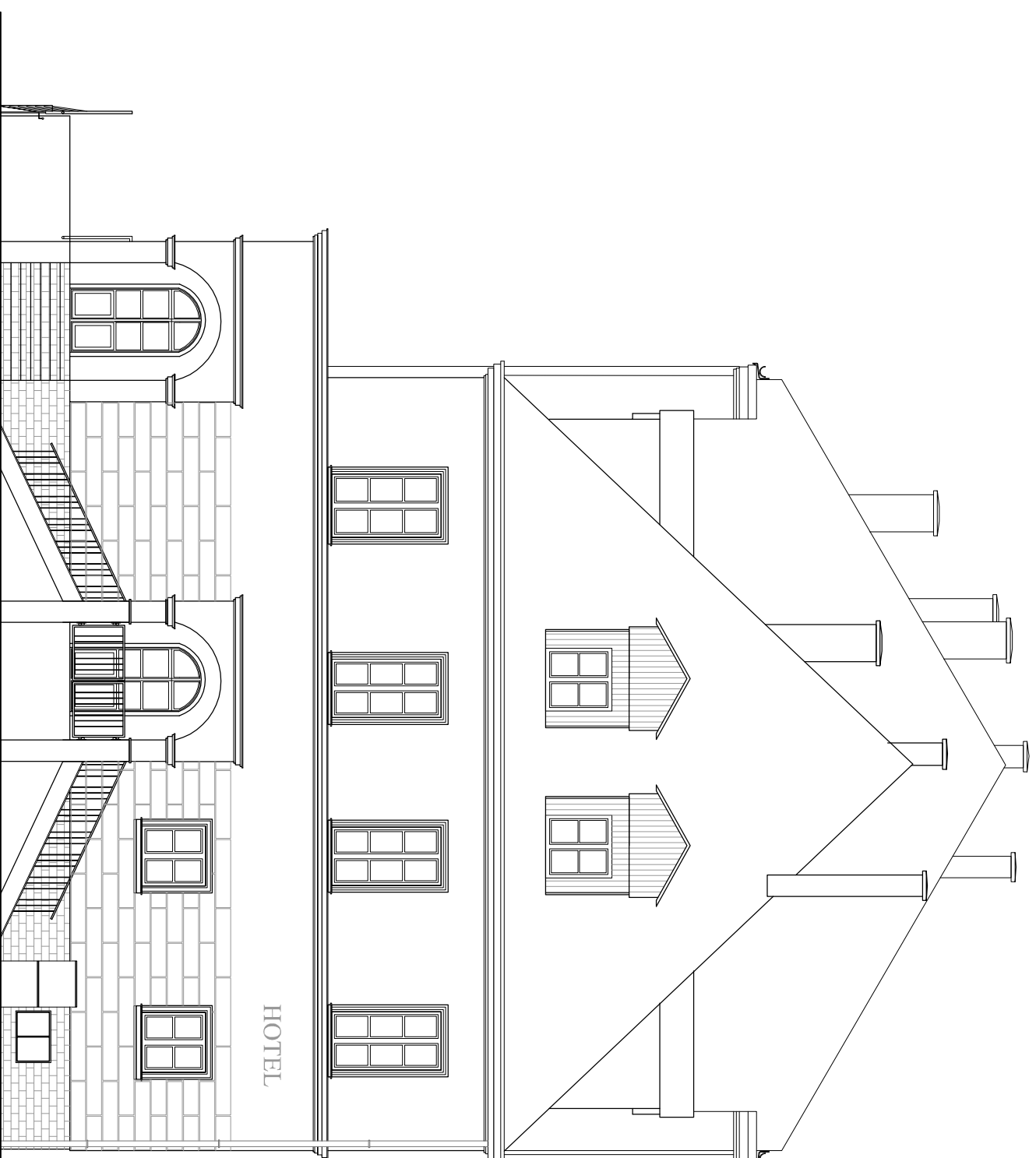


# ELEWACJA POŁUDNIOWA



## PROJEKT:

Plan3D ADRIAN BOGUTCZAK  
90-562 Łódź, ul. Łękowa 3/5, tel./fax 42 292 06 00  
www.plan3d.com.pl biuro@plan3d.com.pl

## TEMAT:

OPRACOWANIE DOKUMENTACJI TECHNICZNEJ  
PRZEBUDOWY BYTEGO "HOTELU SUWAŁCZYNIA"  
NA CELE ADMINISTRACJA PUBLICZNEJ  
SAMORZĄDOWEJ ORAZ REMONTU DACHU I ELEWACJI  
PRZYLEGŁEGO BUDYNKU SOK. I PROJEKT BUDYNKU  
TOALET PUBLICZNYCH.

## TOM:

TOM I  
PRZEBUDOWA BYTEGO "HOTELU SUWAŁCZYNIA"  
NA CELE ADMINISTRACJA PUBLICZNEJ SAMORZĄDOWEJ

## INWESTOR:

MIASTO SUWAŁKI  
UL. MICKIEWICZA 1, 16-400 SUWAŁKI

## ADRES:

16-400 SUWAŁKI, UL. TONNIEWICZA 71  
działki o nr ew.

## INWEST:

11030/3, 11032/3, 11032/4 11033/1,  
11034/1, 11035/1, 11036/1,  
11037/1, 11041/8, 11041/9,  
11041/11, 11041/12, 12378, 12379

## PROJEKTANT:

mgr inż. arch. Adrian Bogutczak  
upr. do proj. b.o. 37/LOOK/2010

## SPRAWDZAJĄCY:

mgr inż. arch. Ewa Dobrowiecka  
upr. do proj. b.o. 132/94/WK

STADIUM	RYSUJEKI
Inwentaryzacja	Elewacja południowa
BRANŻA Architektura	SKALA 1:100
DATA maj 2013	NR RYSUNKU 1 9