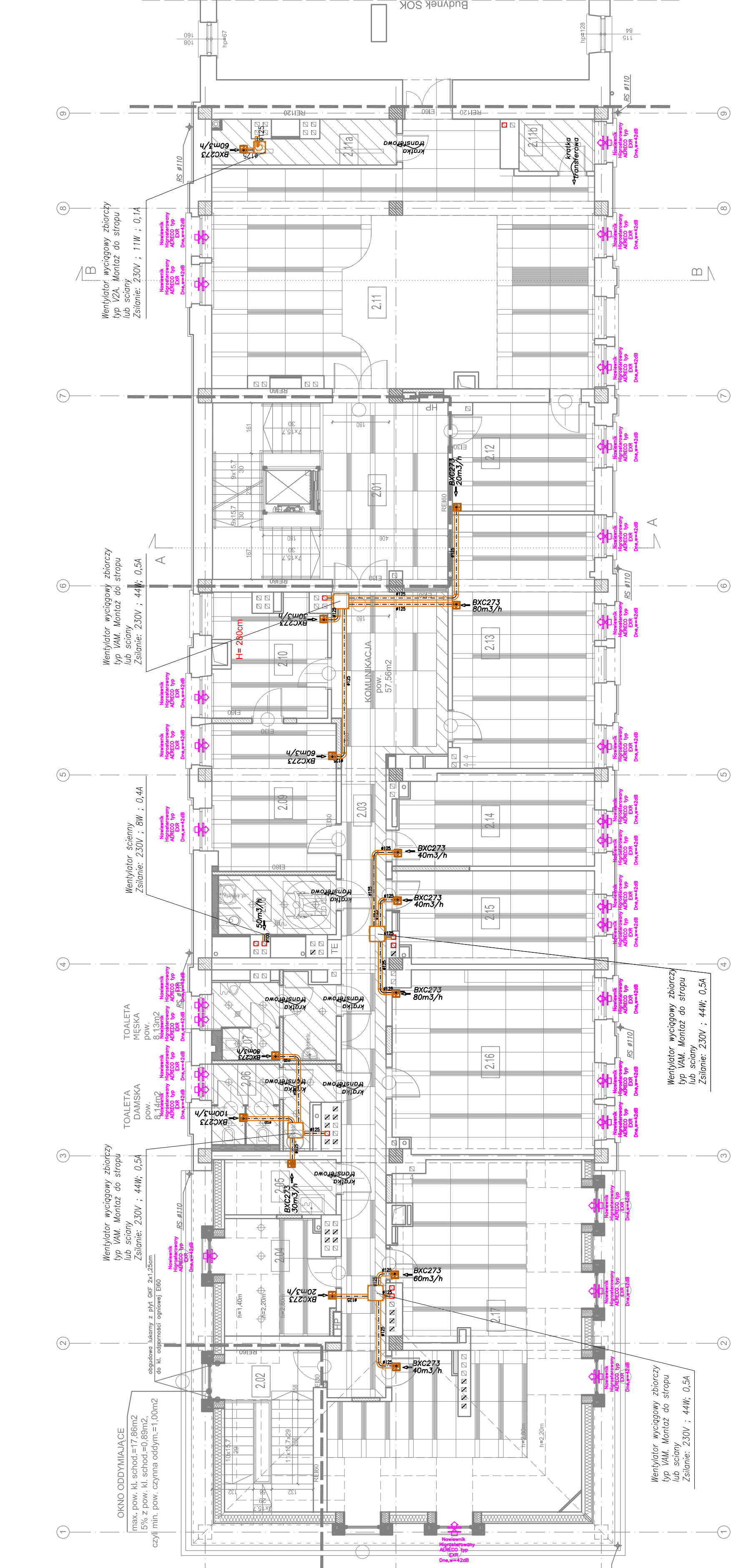


SPIS POMIESZCZEŃ:

2 PIĘTRO	
2.01	klatka schodowa gres — 41,7m <sup>2</sup>
2.02	klatka schodowa gres — 17,55m <sup>2</sup>
2.03	klatka schodowa gres — 48,84m <sup>2</sup>
2.04	pakój biurowy płytki dywanowe 1 os. 9,34m <sup>2</sup>
2.05	pom. porządkowe gres — 4,84m <sup>2</sup>
2.06	wc damskie gres — 8,97m <sup>2</sup>
2.07	wc męskie gres — 9,50m <sup>2</sup>
2.08	wc nsp gres — 7,05m <sup>2</sup>
2.09	sewerownia wyl. analityczna — 18,41m <sup>2</sup>
2.10	pakój biurowy płytki dywanowe 1 os. 13,67m <sup>2</sup>
2.11	pracow. urzad. płytki dywanowe 4 os. 100,16m <sup>2</sup>
2.12	pakój biurowy płytki dywanowe 1 os. 15,44m <sup>2</sup>
2.13	pakój biurowy płytki dywanowe 4 os. 36,08m <sup>2</sup>
2.14	pakój biurowy płytki dywanowe 2 os. 18,03m <sup>2</sup>
2.15	pakój biurowy płytki dywanowe 2 os. 18,37m <sup>2</sup>
2.16	pakój biurowy płytki dywanowe 4 os. 36,99m <sup>2</sup>
2.17	pakój biurowy płytki dywanowe 4 os. 56,81m <sup>2</sup>
R A Z E M 23 os.	



SPIS POMIESZCZEŃ:

2 PIĘTRO	
2.01	klatka schodowa gres — 41,7m <sup>2</sup>
2.02	klatka schodowa gres — 17,55m <sup>2</sup>
2.03	klatka schodowa gres — 48,84m <sup>2</sup>
2.04	pakój biurowy płytki dywanowe 1 os. 9,34m <sup>2</sup>
2.05	pom. porządkowe gres — 4,84m <sup>2</sup>
2.06	wc damskie gres — 8,97m <sup>2</sup>
2.07	wc męskie gres — 9,50m <sup>2</sup>
2.08	wc nsp gres — 7,05m <sup>2</sup>
2.09	sewerownia wyl. analityczna — 18,41m <sup>2</sup>
2.10	pakój biurowy płytki dywanowe 1 os. 13,67m <sup>2</sup>
2.11	pracow. urzad. płytki dywanowe 4 os. 100,16m <sup>2</sup>
2.12	pakój biurowy płytki dywanowe 1 os. 15,44m <sup>2</sup>
2.13	pakój biurowy płytki dywanowe 4 os. 36,08m <sup>2</sup>
2.14	pakój biurowy płytki dywanowe 2 os. 18,03m <sup>2</sup>
2.15	pakój biurowy płytki dywanowe 2 os. 18,37m <sup>2</sup>
2.16	pakój biurowy płytki dywanowe 4 os. 36,99m <sup>2</sup>
2.17	pakój biurowy płytki dywanowe 4 os. 56,81m <sup>2</sup>
R A Z E M 23 os.	



**PROJEKT:**  
 plan3D ASRIAN Sp. z o.o.  
 ul. Łódzka 42, 100-200 Łódź  
 www.plan3d.com.pl biuro@plan3d.com.pl

**TEMAT:**  
 OPRACOWANIE DOKUMENTACJI TECHNICZNEJ SUWALSCZYŃSKIEJ NA CELE ADMINISTRACJI PUBLICZNEJ: SAMORZĄDOWEJ ORAZ REMONTU DACHU TELEWIZYJNO-TELEFONICZNEGO BUDYNKU SOKRA W MIASTO SUWAŁKI PUBLICZNYCH.

**TOM:**  
 TOM I  
 PRZEBUDOWA BIEGŁO-HOTELU SUWALSCZYŃSKIEGO NA CELE ADMINISTRACJI PUBLICZNEJ (SAMORZĄDOWEJ)

**INWESTOR:**  
 MIASTO SUWAŁKI  
 UL. MICKIEWICZA 1, 16-600 SUWAŁKI

**ADRES:**  
 16-400 SUWAŁKI UL. T. KORNIEWICZA 71  
 1103003, 1103026, 1103024, 1103301, 1103471, 1103571, 1103811, 1103771, 1104148, 1104149, 1104111, 1104112, 12378, 12379

**PROJEKTANT:**  
 mgr inż. Paweł Grabek  
 upr. nr. L0071394/POOS/10

**OPRACOWAŁ:**  
 mgr inż. Marcin Siatok

**SPRAWDZAJĄCY:**  
 mgr inż. Norbert Jastrzębski  
 upr. nr. L0010655/PWOS/006

**STADIUM:**  
 Projekt budowlany

**RYSUJEK:**  
 Instalacja wentylacji  
 rzut II piętra

**SKALA:**  
 1:100

**DATA:**  
 maj 2013

**NR RYSUNKU:**  
 WE-04

- LEGENDA:**
- PROJEKTOWANY KANAŁ NAWIEWNY
  - PROJEKTOWANY KANAŁ WYWIEWNY
  - NAWIEWNIK
  - WYWIEWNIK
  - ANEMOSTAT NAWIEWNY
  - ANEMOSTAT WYWIEWNY

ETYKIETA WENTYLACYJNA  
 - NUMER (1-103)  
 - ILOŚĆ POW. WENT. (m<sup>2</sup>/h) (550)  
 - RODZAJ WENTYLACJI  
 N - NAWIEWNO  
 W - WYCIĄGOWA  
 K - KROTNOŚĆ WYMIAN (1/6)

**- KLAPY PPOZ.**

Wentylator wyciągowy, zbierczy  
 typ VAM. Montaż do stropu  
 Zasilanie: 230V ; 22W ; 0,5A

Kratka higosterowana BXC273  
 ø125. Nie wymaga zasilania

Kratka transferowa

**UWAGI DO CZYTAJĄCEJ INSTALACJI WENTYLACJI:**  
 1. WSZYSTKIE ŁĄCZKI W PROJEKcie MATERIAŁY I PRZEDZIAŁY Z PODANIEM TYPÓW I MAREK MAŁEZY TRAKTOWAĆ JAKO REFERENCYJNE. DOPISZCZA SIĘ STOSOWANIE ROZWIĄZAŃ ZAMIENNYCH POD WARUNKIEM ZACHOWANIA RÓWNOWAGI WYCHOPARAMETRÓW TECHNICZNYCH NA KAŻDĄ ZAMIANIE KONIECZNA JEST ZGODA PROJEKTANTA ORAZ INSPEKTORA NADZORU INWESTORSKIEGO.