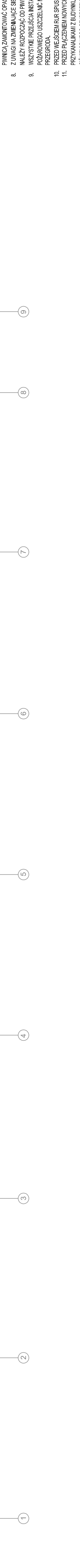
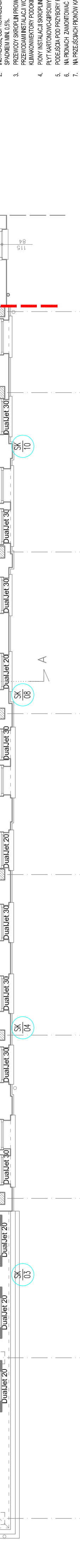
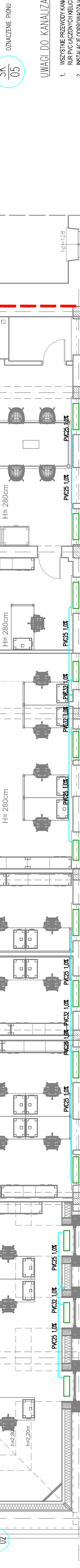
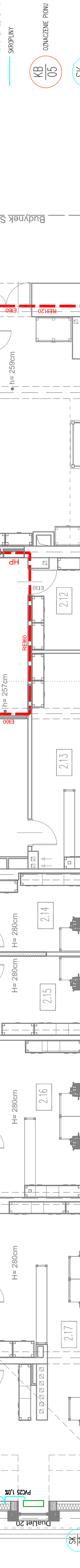
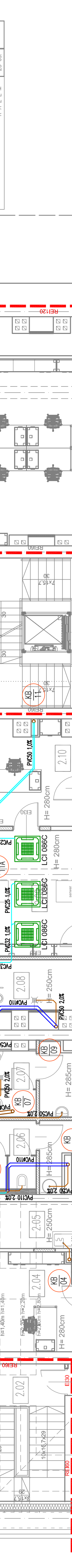
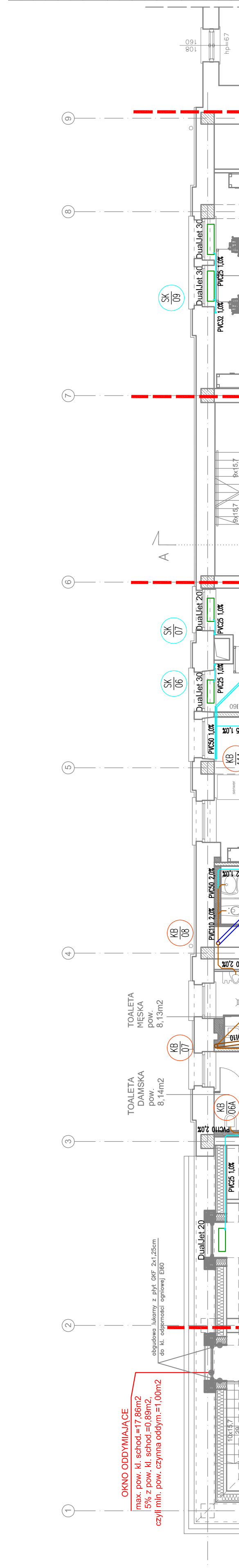


SPIS POMIESZCZEŃ:

2 PIĘTRO	
2.01	klatka schodowa gres 41,71m ²
2.02	klatka schodowa gres 17,35m ²
2.03	komunikacja gres 48,84m ²
2.04	pakój biurowy płytki dywanowe 1 os. 9,34m ²
2.05	pom. porządkowe gres 4,84m ²
2.06	wc damskie gres 8,97m ²
2.07	wc męskie gres 9,50m ²
2.08	wc nsp gres 7,05m ²
2.09	serwarownia wkł. antystatyczna 18,41m ²
2.10	pakój biurowy płytki dywanowe 1 os. 13,67m ²
2.11	pracown. urben. płytki dywanowe 4 os. 100,16m ²
2.12	pakój biurowy płytki dywanowe 1 os. 15,44m ²
2.13	pakój biurowy płytki dywanowe 4 os. 36,08m ²
2.14	pakój biurowy płytki dywanowe 2 os. 18,03m ²
2.15	pakój biurowy płytki dywanowe 2 os. 18,37m ²
2.16	pakój biurowy płytki dywanowe 4 os. 36,98m ²
2.17	pakój biurowy płytki dywanowe 4 os. 56,81m ²
R A Z E M 23 os.	



plan3D strefa projektowania

PROJEKT: plan 3D, ADRIAN BOGUSZAK
90-562 444 100, ul. Łódzka 3/45, tel./fax 42 282 06 00
www.plan3d.com.pl, biuro@plan3d.com.pl

TEMAT: OPRACOWANIE DOKUMENTACJI TECHNICZNEJ PRZEBUDOWY BRZOZO "HOTELU SWALCZYŃSKA" NA CELE ADMINISTRACYJNE I PUBLICZNE SAMOZASTANOWIENIA PRZYŁĄCZENIA PRZYLEGŁEGO BUDYNKU SOK, I PROJEKT BUDYNKU TOALET PUBLICZNYCH.

TOM: TOM I
PRZEBUDOWA BRZOZO "HOTELU SWALCZYŃSKA" NA CELE ADMINISTRACYJNE I PUBLICZNE SAMOZASTANOWIENIA
UL. MIKROKAWCZA 1, 16-400 SUWAKI

INWESTOR: MIASTO SUWAKI

ADRES: 16-400 SUWAKI, UL. TYNOWIECZA 71
11030/3., 11032/3., 11032/4., 11033/1., 11033/2., 11033/3., 11033/4., 11033/5., 11033/6., 11033/7., 11033/8., 11033/9., 11033/10., 11033/11., 11033/12., 11033/13., 11033/14., 11033/15., 11033/16., 11033/17., 11033/18., 11033/19., 11033/20., 11033/21., 11033/22., 11033/23., 11033/24., 11033/25., 11033/26., 11033/27., 11033/28., 11033/29., 11033/30., 11033/31., 11033/32., 11033/33., 11033/34., 11033/35., 11033/36., 11033/37., 11033/38., 11033/39., 11033/40., 11033/41., 11033/42., 11033/43., 11033/44., 11033/45., 11033/46., 11033/47., 11033/48., 11033/49., 11033/50.

PROJEKTANT: mgr inż. Paweł Graberek
opr. nr LOD/1384/PODS/10

OPRACOWAŁ: mgr inż. Marcin Sadek

SPRAWDZAJĄCY: mgr inż. Norbert Jastrzębski
opr. nr LOD/0655/PWOS/06

STADIUM: RYSUNEK: instalacja kanalizacji
Projekt budowlany rzut II piętra

BRANŻA: SANITARNA SKALA: NR RYSUNKU: WKW-10
DATA: maj 2013 SKALA: 1:100