

SPIS POMIESZCZEŃ:
1 PIĘTRO

1.01	klatka schodowa	gres	46,03m ²
1.02	klatka schodowa	gres	17,85m ²
1.03	komunikacja	gres	54,05m ²
1.04	wc damskie	gres	10,79m ²
1.05	wc męskie	gres	6,32m ²
1.06	pokój biurowy	plytki dywanowe	2 os. 20,85m ²
1.07	wc nsp	gres	5,99m ²
1.08	pokój biurowy	plytki dywanowe	1 os. 11,55m ²
1.09	pokój biurowy	plytki dywanowe	2 os. 20,40m ²
1.10	sala konferencyjna	plytki dywanowe (max 15 os.)	46,23m ²
1.11	sekrejariat	plytki dywanowe	1 os. 19,33m ²
1.12	aneks kuch.	gres	3,89m ²
1.13	gabinet wicyprezj.	plytki dywanowe	1 os. 23,62m ²
1.14	toaleta	gres	2,00m ²
1.15	przedsiobek	gres	3,00m ²
1.16	pokój biurowy	plytki dywanowe	2 os. 21,26m ²
1.17	pokój biurowy	plytki dywanowe	2 os. 25,22m ²
1.19	pokój biurowy	plytki dywanowe	2 os. 37,76m ²
1.20	pokój biurowy	plytki dywanowe	4 os. 36,81m ²
1.21	pokój biurowy	plytki dywanowe	4 os. 36,42m ²
1.22	pokój biurowy	plytki dywanowe	2 os. 20,82m ²
1.23	pokój biurowy	plytki dywanowe	2 os. 14,87m ²
1.24	aneks kuch.	gres	4,07m ²
R A Z E M			27 os.



PROJEKT:
plan 3D ADRIAN ROGULCZAK
90-562 Łódź, ul. Łódzka 3/5 tel./fax 42 282 06 00
www.plan3d.com.pl biuro@plan3d.com.pl

TEMAT:
OPRACOWANIE DOKUMENTACJI TECHNICZNEJ PRZEBUDOWY BRZOZO "HOTELU SWALCZYŃSKA" NA CELE ADMINISTRACJI PUBLICZNEJ SAMOZASTANOWIENIA PRZYŁĄCZENIA DO KANALIZACJI I PROJEKT BUDYNKU TOALET PUBLICZNYCH.

TOM:
INWESTOR:
ADRES:
INWEST.:

TOM I
PRZEBUDOWA BRZOZO "HOTELU SWALCZYŃSKA" NA CELE ADMINISTRACJI PUBLICZNEJ SAMOZASTANOWIENIA
UL. MIKROELECZYŃSKA 1, 16-400 SUWAKI
MIASTO SUWAKI
11030/3., 11032/3., 11032/4., 11033/1., 11033/2., 11033/3., 11033/4., 11033/5., 11033/6., 11033/7., 11033/8., 11033/9., 11033/10., 11033/11., 11033/12., 11033/13., 11033/14., 11033/15., 11033/16., 11033/17., 11033/18., 11033/19., 11033/20., 11033/21., 11033/22., 11033/23., 11033/24., 11033/25., 11033/26., 11033/27., 11033/28., 11033/29., 11033/30., 11033/31., 11033/32., 11033/33., 11033/34., 11033/35., 11033/36., 11033/37., 11033/38., 11033/39., 11033/40., 11033/41., 11033/42., 11033/43., 11033/44., 11033/45., 11033/46., 11033/47., 11033/48., 11033/49., 11033/50.

PROJEKTANT:
mgr inż. Paweł Graberek
mgr inż. Norbert Jastrzębski
mgr inż. Marcin Sadek

OPRACOWAŁ:
mgr inż. Marcin Sadek

SPRAWDZAJĄCY:
mgr inż. Norbert Jastrzębski
mgr inż. Marcin Sadek

STADIUM:
Projekt budowlany

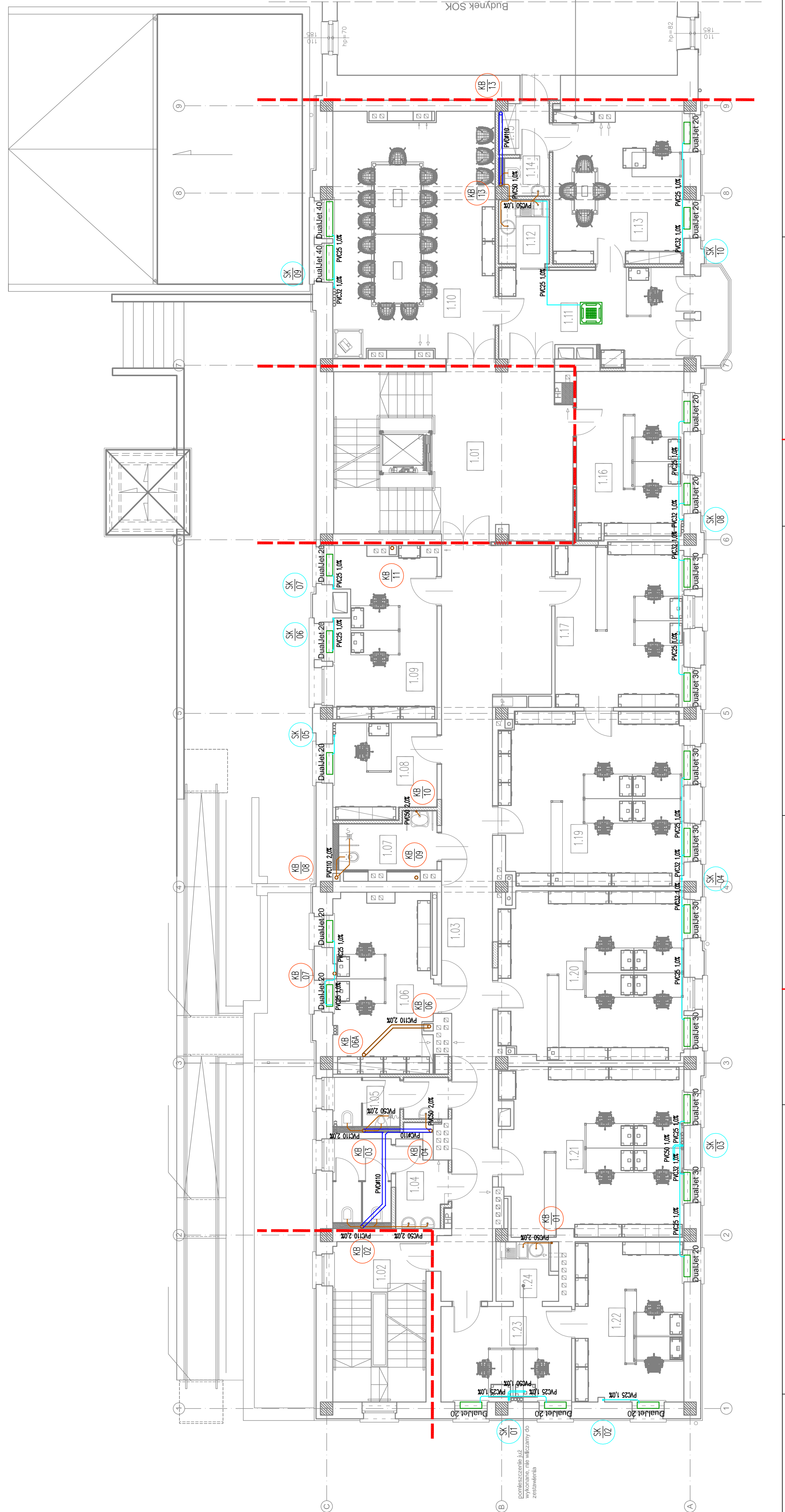
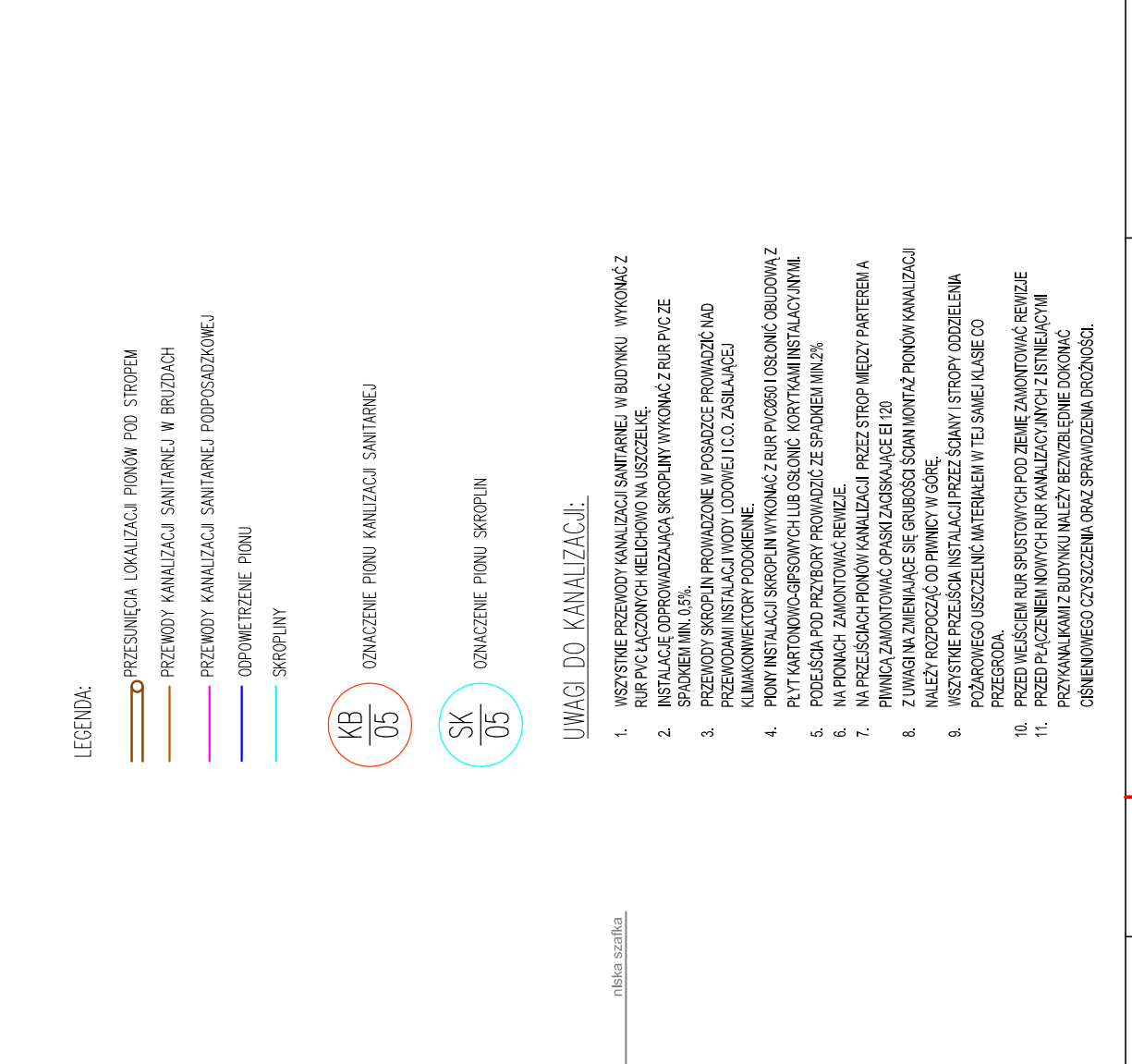
RYSUNEK:
Instalacja kanalizacji rzut 1 piętro

BRANZA: SANITARNA

SKALA: 1:100

DATA: maj 2013

NR RYSUNKU: WKW-09



plan3d.com.pl