

Legenda

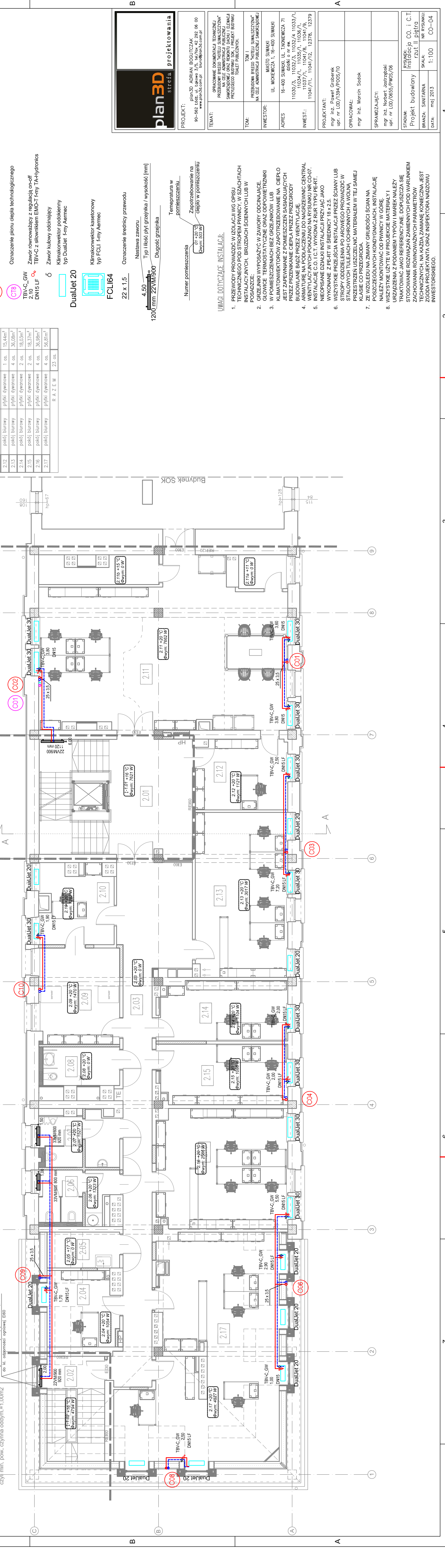
- Zasilanie c.o. prowadzone w posadzce lub bruzdzie ściennym (rury typu PE-RT)
- Powrót c.o. prowadzony w posadzce lub bruzdzie ściennym (rury typu PE-RT)
- Zasilanie c.o. prowadzone pod stropem (stalowe rury o połączeniach zaciskanych)
- Powrót c.o. prowadzony pod stropem (stalowe rury o połączeniach zaciskanych)
- Zasilanie c.t. prowadzone pod stropem (stalowe rury o połączeniach zaciskanych)
- Powrót c.t. prowadzony pod stropem (stalowe rury o połączeniach zaciskanych)
- Oznaczenie pionu centralnego ogrzewania.
- Oznaczenie pionu ciepła technologicznego
- Zawór równowagi z regulacją on-off
- TBVC-GW
- DN15-LF
- Δ Zawór kulowy oddzielający
- Klimakonwektor podokienne typ DualJet 20
- Klimakonwektor kaselony typ FCL1 Fmry Aermec
- Oznaczenie średnicy przewodu
- 22 x 1,5
- 4.50
- Nastawa zaworu
- Typ i ilość płyt grzejnika / wysokości [mm]
- 1200 mm 22VM/900
- Długość grzejnika
- Temperatura w pomieszczeniu
- 01 +20 °C
- Zapotrzebowanie na ciepło w pomieszczeniu
- 01 +20 °C

UWAGI DOTYCZĄCE INSTALACJI:

- PRZEWOZY PROWADZIĆ WIZOLACJI WG OPISU TECHNICZNEGO POD STROPEM PIWNICY, W SZACHTACH INSTALACYJNYCH, BRUZDACH ŚCIENNYCH LUB W POSADZCE;
- GRZEJNIKI WYPOSAŻYC W ZAWORY ODCINAJĄCE, GŁOWICE TERMOSTATYCZNE ORAZ ODPWIERZNIKI W POMICZCZENIACH BEZ GRZEJNIKÓW LUB KLIMATONWEKTORÓW ZAPOTRZEBOWANIE NA CIEPŁO JEST ZAPEWNIANE Z POMICZCZEN SĄSIADUJĄCYCH PRZEZ PRZENIKANIE CIEPŁA PRZEZ PRZEGRODY BUDOWLANE BĄDZ PRZEZ WENTYLACJE;
- ARMATURA NA PODŁĄCZENIU DO NAGRZEWNIC CENTRAL WENTYLACYJNYCH POKAZANO NA RYSUNKU NR CO-07.
- INSTALACJE C.O. I C.T. WYKONA Z RURY TYPU PE-RT. NIEOPISANE DZIAŁKI INSTALACJI PRZYJĄĆ JAKO WYKONANE Z PE-RT W ŚREDNICY 18 x 2,5.
- WSZYSTKIE PRZEJŚCIA INSTALACJI PRZEZ ŚCIANY LUB STROPY ODDZIELANIA PO ARONIEGO PROWADZIĆ W STALOWYCH TULEJACH OCHRONNYCH A WOLNA PRZESTRZEŃ USZCZELNIC MATERIAŁEM W TEJ SAMEJ KLASIE CO PRZEGRODA.
- ZE WZGLĘDU NA ZMIANY GRUBOŚCI ŚCIANY NA POSZCZEGÓLNYCH KONDYGNACJACH, INSTALACJĘ NALEŻY MONTOWAĆ OD PIWNICY W GÓRĘ.
- WSZYSTKIE UZYTE W PROJEKcie MATERIAŁY I URZĄDZENIA Z PODANIEM TYPOW I MAREK NALEŻY TRAKTOWAĆ JAKO REFERENCYJNE. DOPUSZCZA SIĘ STOSOWANIE ROZWIĄZAŃ ZAMIENNYCH POD WARUNKIEM ZACHOWANIA RÓWNOWAZNYCH PARAMETRÓW TECHNICZNYCH. NA KAŻDĄ ZAMIANĘ KONIECZNA JEST ZGODA PROJEKTANTA ORAZ INSPEKTORA NADZORU INWESTORSKIEGO.

SPIS POMIESZCZEŃ:

2 PIĘTRO	
2.01	klatka schodowa gres — 41,7m ²
2.02	klatka schodowa gres — 17,35m ²
2.03	kominacja gres — 46,8m ²
2.04	pokój biurowy płytki dywanowe 1 os. 9,34m ²
2.05	poim. porządkowe gres — 4,84m ²
2.06	wc damskie gres — 8,97m ²
2.07	wc męskie gres — 9,50m ²
2.08	wc nsp gres — 7,05m ²
2.09	serwerownia wkł. anjstatyczna — 18,41m ²
2.10	pokój biurowy płytki dywanowe 1 os. 13,67m ²
2.11	pracow. urban. płytki dywanowe 4 os. 100,16m ²
2.12	pokój biurowy płytki dywanowe 1 os. 15,44m ²
2.13	pokój biurowy płytki dywanowe 4 os. 36,08m ²
2.14	pokój biurowy płytki dywanowe 2 os. 18,03m ²
2.15	pokój biurowy płytki dywanowe 2 os. 18,37m ²
2.16	pokój biurowy płytki dywanowe 4 os. 36,98m ²
2.17	pokój biurowy płytki dywanowe 4 os. 56,81m ²
	R A Z E M 23 os.



PROJEKT:
 plan3D ADRIAN ROGULCZAK
 90-562 440 100 tel. 71 345 30 00 fax 42 202 06 00
 www.plan3d.com.pl biuro@plan3d.com.pl

TEMAT:
 OPRACOWANIE DOKUMENTACJI TECHNICZNEJ PRZEBUDOWY PRZEDSIĘWZIĘCIA "HOTELU SWIACZYZNA" NA CELE ADMINISTRACJI PUBLICZNEJ SAMORZĄDU PRZEDSIĘWZIĘCIA PRZEBUDOWY TOALET PUBLICZNYCH, I PROJEKT BUDOWNI TOALET PUBLICZNYCH.

TOM:
 TOM I PRZEBUDOWA PRZEDSIĘWZIĘCIA "HOTELU SWIACZYZNA" NA CELE ADMINISTRACJI PUBLICZNEJ SAMORZĄDU

INWESTOR:
 MIASTO SUWALKI UL. MIKROEWEWICZA 1, 16-400 SUWALKI

ADRES:
 16-400 SUWALKI, UL. TACONIEWICZA 71 11030/3, 11032/3, 11032/4, 11033/1, 11033/2, 11033/3, 11033/4, 11033/5, 11033/6, 11033/7, 11033/8, 11033/9, 11033/10, 11033/11, 11033/12, 12378, 12379

PROJEKTANT:
 mgr inż. Paweł Graberek upr. nr LO0/1384/P005/10

OPRACOWAŁ:
 mgr inż. Marcin Sadok

SPRAWDZAJĄCY:
 mgr inż. Norbert Jastrzębski upr. nr LO0/0655/PW05/06

STADIUM:
 Projekt budowlany CO. i C.T. Instalacja rzuł II piętra

BRANŻA: SANITARNIA

SKALA: 1:100

DATA: maj 2013

NR RYSUNKU: CO-04