

Legenda

- Zasilanie c.o. prowadzone w posadzce lub bruździe ściąganej (rury typu PE-RT)
- Powrót c.o. prowadzony w posadzce lub bruździe ściąganej (rury typu PE-RT)
- Zasilanie c.o. prowadzone pod stropem (stalowe rury o połączeniach zaciskanych)
- Powrót c.o. prowadzony pod stropem (stalowe rury o połączeniach zaciskanych)
- Zasilanie c.t. prowadzone pod stropem (stalowe rury o połączeniach zaciskanych)
- Powrót c.t. prowadzony pod stropem (stalowe rury o połączeniach zaciskanych)
- Oznaczenie planu centralnego ogrzewania.
- Oznaczenie planu ciepła technologicznego
- Zawór równoważący z regulacją on-off DN15 LF
- Zawór kulowy odcinający
- Klimakonwektor podłogowy typ DualJet Fmy Aermec
- Klimakonwektor kasetonowy typ FCL1 Fmy Aermec

22 x 1,5

Oznaczenie średnicy przewodu

Nastawa zaworu

Typ i ilość płyt grzejnika / wysokość [mm]

1200 mm 22VM900

Długość grzejnika

Numer pomieszczenia

Temperatura w pomieszczeniu

Zapobiegawanie na ciepło w pomieszczeniu

07 +20 °C

Przym. 503 W

UWAGI DOTYCZĄCE INSTALACJI:

1. PRZEWODY PROWADZĄC W IZOLACJI WG OPISU TECHNICZNEGO POD STROPAMI PIWNICY, W SZCZĄTKACH INSTALACYJNYCH, BRUZZACH ŚCIENNYCH LUB W POSADZCE;
2. GRZEJNIKI WYPOSAŻYĆ W ZAWORY ODCINAJĄCE, GŁOWICE TERMOSTATYCZNE ORAZ ODCIĄCZNIKI
3. W POMIESZCZENIACH BEZ GRZEJNIKÓW LUB KLIMATONWEKTORÓW ZAPOTRZEBOWANIE NA CIEPŁO JEST ZAPEWNIANE Z POMIĘSZEŃ SASIADUJĄCYCH PRZEZ PRZENIKANIE CIEPŁA PRZEZ PRZEGRODY BUDOWLANE BĄDZ PRZEZ WENTYLACJĘ;
4. ARMATURE NA PODŁĄCZENIU DO NAGRZEWNIC CENTRAL WENTYLACYJNYCH POKAZANO NA RYSUNKU NR CO-07.
5. INSTALACJE C.O. I.C.T. WYKONAĆ Z RUR TYPU PE-RT. NIEOPISANE DZIAŁKI INSTALACJI PRZYJĄĆ JAKO WYKONANE Z PE-RT W ŚREDNICY 18 x 2,5.
6. WSZYSTKIE PRZEJŚCIA INSTALACJI PRZEZ ŚCIANY LUB STROPY ODDZIĘLENIA PO AROWEGO PROWADZIĆ W STALOWYCH TULEJACH OCHRONNYCH A WOLNA PRZESTRZEŃ USZCZELNIĆ MATERIAŁEM W TEJ SAMEJ KLASIE CO PRZEGRODA.
7. ZE WZGLĘDU NA ZMIANY GRUBOŚCI ŚCIAN NA POSZCZEGÓLNYCH KONDYGNACJACH, INSTALACJĘ NALEŻY MONTOWAĆ OD PIWNICY W GÓRĘ.
8. URZĄDZENIA UŻYTE W PROJEKIE MATERIAŁY I TRAKTOWAĆ JAKO REFERENCYJNE. DOPUSZCZA SIĘ STOSOWANIE ROZMIARÓW ZAMIENNYCH POD WARUNKIEM ZACHOWANIA RÓWNOWAGI WYMIARÓW PARAMETRÓW TECHNICZNYCH NA KAZDYM ZMIANIE KONIECZNA JEST ZGODA PROJEKTANTA ORAZ INSPEKTORA NADZORU INWESTORSKIEGO.

Projekt budowlany CO i C.T. Instalacja rzuć i piętro

BRANŻA: SANITARNIA

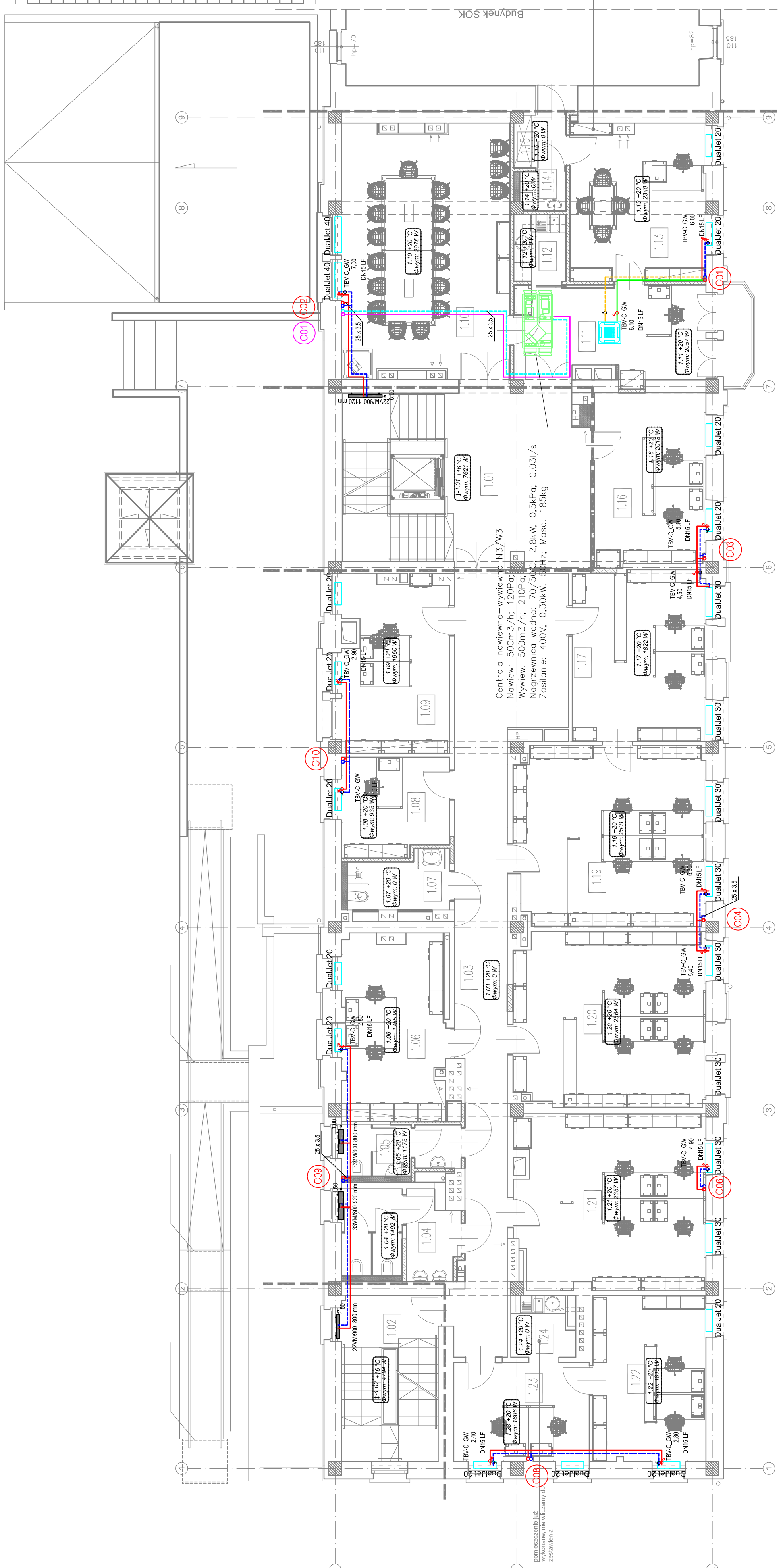
SKALA: 1:100

DATA: maj 2013

NR RYSUNKU: CO-03

CO-03

SPIS POMIESZCZEŃ:		I PIĘTRO	
1.01	klatka schodowa	gres	46,03m ²
1.02	klatka schodowa	gres	17,85m ²
1.03	komunikacja	gres	54,05m ²
1.04	wc damskie	gres	10,79m ²
1.05	wc męskie	gres	6,32m ²
1.06	pokój biurowy	plytki dywanowe	2 os. 20,85m ²
1.07	wc nsp	gres	5,99m ²
1.08	pokój biurowy	plytki dywanowe	1 os. 11,55m ²
1.09	pokój biurowy	plytki dywanowe	2 os. 20,40m ²
1.10	sala konferencyjna	plytki dywanowe (max 15 os.)	46,23m ²
1.11	sekretariat	plytki dywanowe	1 os. 19,33m ²
1.12	aneks kuch.	gres	3,89m ²
1.13	gabinet viceprezj.	plytki dywanowe	1 os. 23,62m ²
1.14	toaleta	gres	2,00m ²
1.15	przedsiębniak	gres	3,00m ²
1.16	pokój biurowy	plytki dywanowe	2 os. 21,26m ²
1.17	pokój biurowy	plytki dywanowe	2 os. 25,22m ²
1.19	pokój biurowy	plytki dywanowe	2 os. 37,78m ²
1.20	pokój biurowy	plytki dywanowe	4 os. 36,81m ²
1.21	pokój biurowy	plytki dywanowe	4 os. 36,42m ²
1.22	pokój biurowy	plytki dywanowe	2 os. 20,82m ²
1.23	pokój biurowy	plytki dywanowe	2 os. 14,87m ²
1.24	aneks kuch.	gres	4,07m ²
		R A Z E M	27 os.



Centrała nawiewno-wywiewna N3/W3
 Nawiew: 500m³/h; 120Pa;
 Wywiew: 500m³/h; 210Pa;
 Nagrzewnica wodna: 70/50°C; 2,8kW; 0,5kPa; 0,03l/s
 Zasilanie: 400V; 0,30kW; 50Hz; Masa: 185kg

pomieszczenie już wykonane, nie wliczamy do zestawienia

plan3D *strefa projektowania*

PROJEKT: plan 3D ADRIAN BOGUTCZAK
 90-562 Łódź, ul. Elektryków 3/5 tel./fax 42 202 06 00
 www.plan3d.com.pl biuro@plan3d.com.pl

TEMAT: OPRAKOWANIE DOKUMENTACJI TECHNICZNEJ PRZEBUDOWY PRZEDSIĘBIORSTWA W CAŁEJ ADMINISTRACJI PUBLICZNEJ SAMOZDROJOWEGO BUDYNKU SOK I PROJEKT BUDYNKU TOALET PUBLICZNYCH.

TOM: PRZEBUDOWA PRZEDSIĘBIORSTWA "HOTELU SWALCZYZONA" NA CELE ADMINISTRACJI PUBLICZNEJ SAMOZDROJOWEJ

INWESTOR: MIASTO SUWALKI
 UL. MIKROEWEKOWICZA 1, 16-400 SUWALKI

ADRES: 16-400 SUWALKI, UL. TACNOVICZA 71
 11030/3, 11032/3, 11032/4, 11033/1, 11033/2, 11033/3, 11033/4, 11033/5, 11033/6, 11033/7, 11033/8, 11033/9, 11033/10, 11033/11, 11033/12, 12378, 12379

PROJEKTANT:
 mgr inż. Paweł Graberek
 mgr inż. Jolanta Pooos/10
 mgr inż. Norbert Jastrzębski
 mgr inż. Marcin Sadok

OPRACOWAŁ:
 mgr inż. Marcin Sadok

SPRAWDZAJĄCY:
 mgr inż. Norbert Jastrzębski
 mgr inż. Jolanta Pooos/10

STADIUM:
 Projekt budowlany CO i C.T. Instalacja rzuć i piętro

BRANŻA: SANITARNIA

SKALA: 1:100

DATA: maj 2013

NR RYSUNKU: CO-03

CO-03