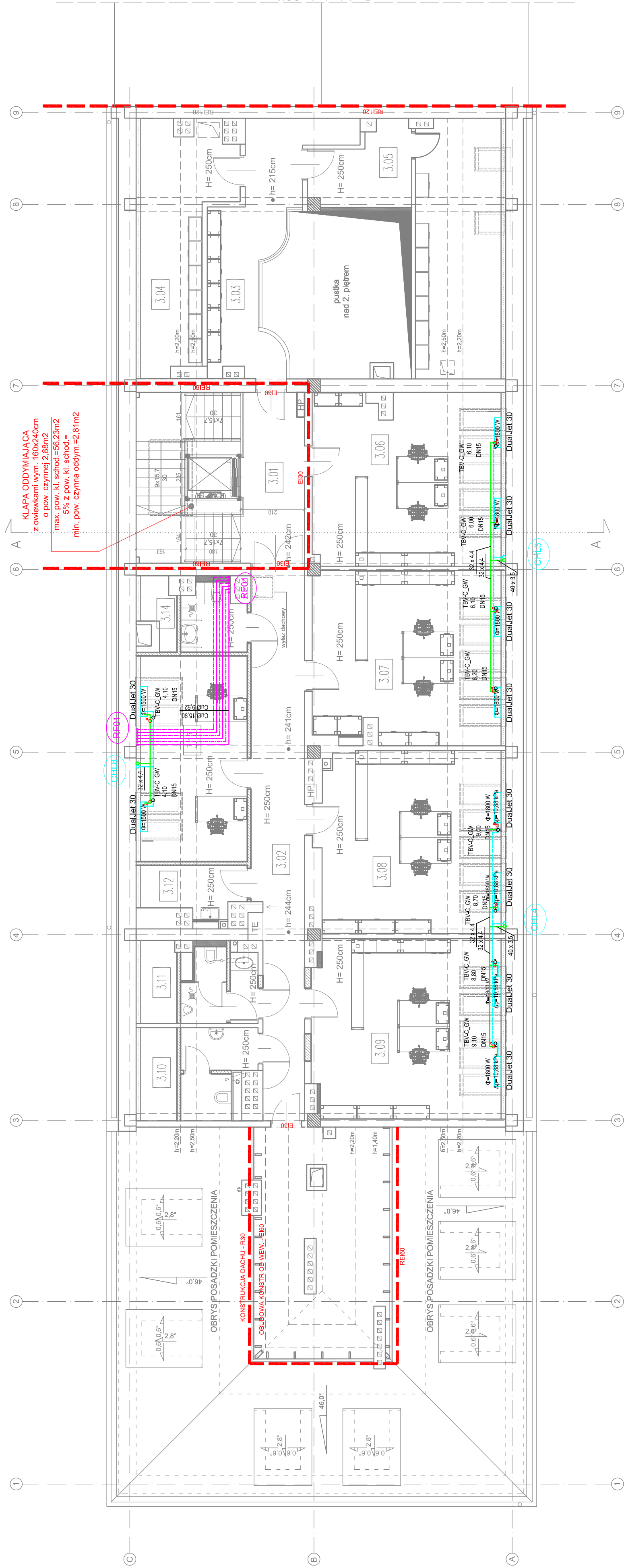


SPIS POMIESZCZEŃ:  
3 PIĘTRO

3.01	klatka schodowa	gres	—	30,28m <sup>2</sup>
3.02	komunikacja	gres	—	29,23m <sup>2</sup>
3.03	antresola	gres	—	19,79m <sup>2</sup>
3.04	pom. magazynowe	gres	—	13,86m <sup>2</sup>
3.05	pom. magazynowe	gres	—	26,70m <sup>2</sup>
3.06	pom. biurowe	przyki dywanowe	2	24,65m <sup>2</sup>
3.07	pom. biurowe	przyki dywanowe	2	24,44m <sup>2</sup>
3.08	pom. biurowe	przyki dywanowe	2	24,90m <sup>2</sup>
3.09	pom. biurowe	przyki dywanowe	2	25,81m <sup>2</sup>
3.10	wc damskie	gres	—	6,31m <sup>2</sup>
3.11	wc męskie	gres	—	5,68m <sup>2</sup>
3.12	pom. porządkowe	gres	—	4,58m <sup>2</sup>
3.13	pom. biurowe	przyki dywanowe	2	13,69m <sup>2</sup>
3.14	wc nsp	gres	—	4,44m <sup>2</sup>
R A Z E M				10 os.
				m <sup>2</sup>



**KLAPA ODDYMIAJĄCA**  
z otwieranymi wym. 160x240cm  
o pow. czynnej 2,88m<sup>2</sup>  
max. pow. kl. schod.=56,23m<sup>2</sup>  
5% z pow. kl. schod.=  
min. pow. czynna oddym.=2,81m<sup>2</sup>

- LEGENDA:**
- WODA LODOWA – ZASILANE 7C
  - WODA LODOWA – POWRÓT 12C
  - WODA LODOWA – ZASILANE 5C
  - WODA LODOWA – POWRÓT 10C
  - FREON FAZA CERZA
  - FREON FAZA GRZEWIA
- (CHL1) OZNACZENIE PIONU WODY LODOWEJ
- 3.50 O<sub>9</sub> ZAMK. RÓWNOKĄTĄCY Z REGULACJĄ ON/OFF  
DN20 TBV-C Z SIŁOWNIKIEM EMO-T F-MY IA-HYDRONICS
- Ø ZAMK. KULOWY ODCINAJĄCY

- DualJet 20**  
KUMAKONIEKTOR PODKONNY  
TYPU DUALJET F-MY AERMEC
- FCL164**  
KUMAKONIEKTOR KASTONOWY  
TYPU FCL F-MY AERMEC
- Ø=1975 W
- UWAGI DO WYDZIAŁU INSTALACJI CHŁODNICZEJ:**
- ROZPROWADZENIE INSTALACJI WODY LODOWEJ W PIONACH O ŚRODKNICY POWYŻEJ DN65 WYKONACZĄC RUR STALOWYCH O POŁĄCZENIACH ZŁĄCZKOWYCH SYSTEMU RUR TYPU FEKTYL
  - RURY PROWADZĄCZĄCE INSTALACJI PRZEZ ŚCIANY LUB STROPY ODDZIELENIA POZAROWEGO PROWADZĄC W STALOWYCH TULEJACH OCHRONNYCH A WOLNA PRZESTRZEŃ USZCZELNIC MATERIAŁEM W TEJ SAMEJ KLASIE CO PRZEGRÓD.
  - WSZYSTKIE PRZEWODY IZOLOWAĆ TERMICZNIE ZGODNIE Z OPISEM PROJEKTU.
  - Z UWAGI NA ZMIENIĄCIE SIĘ GRUBOŚCI ŚCIAN MONTAŻ PIONÓW WODY NALEŻY ROZPOCZĄĆ OD PIWNICY W GÓRĘ.
  - WSZYSTKIE UŻYTE W PROJEKIE MATERIAŁY I URZĄDZENIA Z PODANIEM TYPOW I MAREK NALEŻY TRAKTOWAĆ JAKO REFERENCYJNE. DOPUSZCZA SIĘ STOSOWANIE ROZWIĄZAŃ ZAMIENNYCH POD WARUNKIEM ZACHOWANIA RÓWNOWAGI PARAMETRÓW TECHNICZNYCH. NA KAŻDĄ ZAMIANĘ KONIECZNA JEST ZGODA PROJEKTANTA ORAZ INSPEKTORA NADZORU INWESTORSKIEGO.



**PROJEKT:**  
Plan 3D, ADRIAN BOGUSZAK  
90-562 440 11, ul. Łódzka 3/5, tel./fax 42 292 06 00  
www.plan3d.com.pl, biuro@plan3d.com.pl

**TEMAT:**  
OPRACOWANIE DOKUMENTACJI TECHNICZNEJ PRZEBUDOWY PRZEDSIĘWZIĘCIA W KOLEJNYM ETAPIE SAMBUDOWY BUDYNKU SOK, I PROJEKT BUDYNKU TOALET PUBLICZNYCH.

**TOM:**  
TOM I  
PRZEBUDOWA PRZEDSIĘWZIĘCIA "HOTELU SWALSCZYŃSKA" NA CELE ADMINISTRACJA PUBLICZNEJ SAMBUDOWY

**INWESTOR:**  
MIASTO SUWALKI  
UL. MOKRZYCA 1, 16-400 SUWALKI

**ADRES:**  
16-400 SUWALKI, UL. TĄCIEWICZA 71  
działki o nr ew. 11030/3., 11032/3., 11032/4./A, 11033/1., 11033/2./A, 11033/4./1., 11033/5./1., 11033/6./1., 11033/7./1., 11033/8./1., 11041/11., 11041/12., 12378., 12379

**PROJEKTANT:**  
mgr inż. Paweł Groberek  
upr. nr LOD/1394/P005/10

**OPRACOWAŁ:**  
mgr inż. Marcin Sadok

**SPRAWDZAJĄCY:**  
mgr inż. Norbert Jastrzębski  
upr. nr LOD/0655/PW05/06

**STADIUM:**  
Projekt budowlany

**RYSUNEK:**  
Instalacja chłodu

**BRANŻA:**  
SANTARNA

**SKALA:**  
NR RYSUNKU: 1:100  
TLUŁ: poddasza

**DATA:**  
maj 2013

**CHL-05**