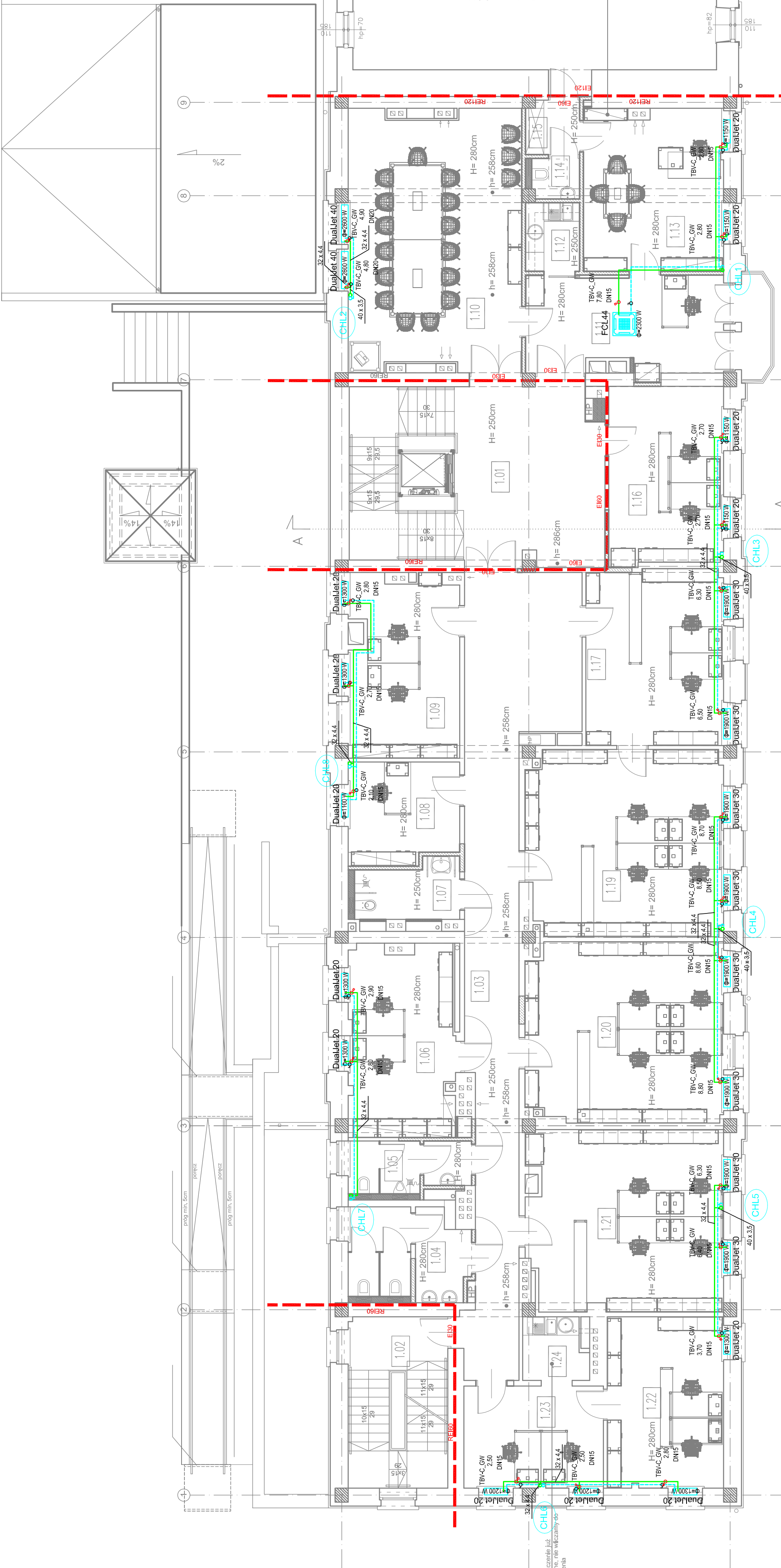


SPIS POMIESZCZEŃ:

1 PIĘTRO

1.01	klatka schodowa	gres	—	46,03m <sup>2</sup>
1.02	klatka schodowa	gres	—	17,85m <sup>2</sup>
1.03	komunikacja	gres	—	54,05m <sup>2</sup>
1.04	wc damskie	gres	—	10,79m <sup>2</sup>
1.05	wc męskie	gres	—	6,32m <sup>2</sup>
1.06	pokój biurowy	plytki dywanowe	2 os.	20,85m <sup>2</sup>
1.07	wc insp	gres	—	5,99m <sup>2</sup>
1.08	pokój biurowy	plytki dywanowe	1 os.	11,55m <sup>2</sup>
1.09	pokój biurowy	plytki dywanowe	2 os.	20,40m <sup>2</sup>
1.10	sala konferencyjna	plytki dywanowe (max 15 os.)	46,23m <sup>2</sup>	
1.11	sekretariat	plytki dywanowe	1 os.	19,33m <sup>2</sup>
1.12	aneks kuch.	gres	—	3,89m <sup>2</sup>
1.13	gabinet wiceprez.	plytki dywanowe	1 os.	23,62m <sup>2</sup>
1.14	toaleta	gres	—	2,00m <sup>2</sup>
1.15	przedsiobek	gres	—	3,00m <sup>2</sup>
1.16	pokój biurowy	plytki dywanowe	2 os.	21,26m <sup>2</sup>
1.17	pokój biurowy	plytki dywanowe	2 os.	25,22m <sup>2</sup>
1.19	pokój biurowy	plytki dywanowe	2 os.	37,78m <sup>2</sup>
1.20	pokój biurowy	plytki dywanowe	4 os.	36,61m <sup>2</sup>
1.21	pokój biurowy	plytki dywanowe	4 os.	36,42m <sup>2</sup>
1.22	pokój biurowy	plytki dywanowe	2 os.	20,82m <sup>2</sup>
1.23	pokój biurowy	plytki dywanowe	2 os.	14,87m <sup>2</sup>
1.24	aneks kuch.	gres	—	4,07m <sup>2</sup>
		R A Z E M		27 os.



- LEGENDA:
- WODA LODOWA – ZASILANE 7°C
  - WODA LODOWA – POWRÓT 12°C
  - WODA LODOWA – ZASILANE 5°C
  - WODA LODOWA – POWRÓT 10°C

- CHL1 OZNACZENIE PIONU WODY LODOWEJ
- 3.50 O<sub>2</sub> ZAMÓR RÓWNOWAGĄCY Z REGULACJĄ ON/OFF
- DN20
- δ ZAMÓR KULOWY ODCINAJĄCY

- KLIMATYZATOR PODKAMERYNY
- TYPU DUALJET F-WY AERMEC
- DualJet 20
- FCL164
- KLIMATYZATOR KASZTONOWY
- TYPU FCL F-WY AERMEC
- Q=1975 W

UWAGI DOYCZĄCE INSTALACJI CHŁODNICZEJ:

- ROZPROWADZENIE INSTALACJI WODY LODOWEJ W PIWNICY O ŚRODNICY POWIŻEJ DN165 WYKONACZ Z RUR STALOWYCH O POŁĄCZENIACH ZAGOSKOWYCH SYSTEMU KAN STEEL. POZOSTAŁA CZĘŚĆ INSTALACJI WYKONACZ Z RUR TYPU PE-RT.
- RURY PROWADZIC POD STROPEM.
- WSZYSTKIE PRZEJŚCIA INSTALACJI PRZEZ ŚCIANY LUB STROPY ODDZIELENIA POZAROWEGO PROWADZIC W STALOWYCH TULEJACH OCHRONNYCH A WOLNA PRZESTRZEŃ USZCZELNIC MATERIAŁEM W TEJ SAMEJ KLASIE CO PRZEGRÓDA.
- WSZYSTKIE PRZEWODY IZOLOWAĆ TERMICZNIE ZGODNIE Z OPISEM PROJEKTU.
- Z UWAGI NA ZMIENIAJĄCE SIĘ GRUBOŚCI ŚCIAN MONTAŻ PIONÓW WODY NALEŻY ROZPOCZĄĆ OD PIWNICY W GÓRĘ.
- WSZYSTKIE UŻYTE W PROJEKcie MATERIAŁY I URZĄDZENIA Z PODANIEM TYPOW I MAREK NALEŻY TRAKTOWAĆ JAKO REFERENCYJNE. DOPUSZCZA SIĘ STOSOWANIE ROZWIĄZAŃ ZAMIENNYCH POD WARUNKEM ZACHOWANIA RÓWNOWAGI PARAMETRÓW TECHNICZNYCH NA KAŻDĄ ZAMIANĘ KONIECZNA JEST ZGODA PROJEKTANTA ORAZ INSPEKTORA NADZORU INWESTORSKIEGO.

PROJEKT:

Plan 3D ADRIAN BOGUTZAK

90-562 440 100

ul. Piłsudskiego 3/5, tel. 42 292 06 00

www.plan3d.com.pl

OPRACOWANIE DOKUMENTACJI TECHNICZNEJ PRZEBUDOWY BRZOZO "HOTELU SWIALSZCZYNA" NA CELE ADMINISTRACJA PUBLICZNEJ SAMORZĄDOWEJ PRZECIEGŁO BUDYNKU SOK. I PROJEKT BUDYNKU TOALET PUBLICZNYCH.

TOM I

PRZEBUDOWA BRZOZO "HOTELU SWIALSZCZYNA" NA CELE ADMINISTRACJA PUBLICZNEJ SAMORZĄDOWEJ

INWESTOR:

MIĘSTO SUWALKI

UL. MOKRZYCEWICZA 1, 16-400 SUWALKI

ADRES:

16-400 SUWALKI, UL. TACONIEWICZA 71

11030/3., 11032/3., 11032/4., 11033/1., 11033/2., 11033/3., 11033/4., 11033/5., 11033/6., 11033/7., 11041/1., 11041/2., 12378., 12379

INWEST.:

PROJEKTANT:

mgr inż. Paweł Groberek

upr. nr LOD/1394/P005/10

OPRACOWAŁ:

mgr inż. Marcin Sadok

SPRAWDZAJĄCY:

mgr inż. Norbert Jastrzębski

upr. nr LOD/0655/PW05/06

STADIUM:

Projekt budowlany

BRANŻA: SANITARNA

DATA: maj 2013

RYSUJEK:

Instalacja chłodu

RZUT I piętro

SKALA: 1:100

CHL-03

strefa projektowania

PROJEKT:

Plan 3D ADRIAN BOGUTZAK

90-562 440 100

ul. Piłsudskiego 3/5, tel. 42 292 06 00

www.plan3d.com.pl

OPRACOWANIE DOKUMENTACJI TECHNICZNEJ PRZEBUDOWY BRZOZO "HOTELU SWIALSZCZYNA" NA CELE ADMINISTRACJA PUBLICZNEJ SAMORZĄDOWEJ PRZECIEGŁO BUDYNKU SOK. I PROJEKT BUDYNKU TOALET PUBLICZNYCH.

TOM I

PRZEBUDOWA BRZOZO "HOTELU SWIALSZCZYNA" NA CELE ADMINISTRACJA PUBLICZNEJ SAMORZĄDOWEJ

INWESTOR:

MIĘSTO SUWALKI

UL. MOKRZYCEWICZA 1, 16-400 SUWALKI

ADRES:

16-400 SUWALKI, UL. TACONIEWICZA 71

11030/3., 11032/3., 11032/4., 11033/1., 11033/2., 11033/3., 11033/4., 11033/5., 11033/6., 11033/7., 11041/1., 11041/2., 12378., 12379

INWEST.:

PROJEKTANT:

mgr inż. Paweł Groberek

upr. nr LOD/1394/P005/10

OPRACOWAŁ:

mgr inż. Marcin Sadok

SPRAWDZAJĄCY:

mgr inż. Norbert Jastrzębski

upr. nr LOD/0655/PW05/06

STADIUM:

Projekt budowlany

BRANŻA: SANITARNA

DATA: maj 2013

RYSUJEK:

Instalacja chłodu

RZUT I piętro

SKALA: 1:100

CHL-03

strefa projektowania