



PROJEKT:
plan3D ADRIAN BOGUSZAK
90-562 Łódź, ul. Piotrkowska 115, tel. (42) 232 06 00
www.plan3d.com.pl biuro@plan3d.com.pl

TEMA:
OPRACOWANIE DOKUMENTACJI TECHNICZNEJ PRZEBUDOWY ERGEO "HOTELU SWALSZCZONA" NA CELE ADMINISTRACJI PUBLICZNEJ SAMARZĄDZAJĄCYM PRZELAZEM BUDYNKU SOK I PROJEKT BUDYNKU TOALET PUBLICZNYCH.

TOM:
TOM I
PRZEBUDOWA ERGEO "HOTELU SWALSZCZONA" NA CELE ADMINISTRACJI PUBLICZNEJ SAMARZĄDZAJĄCYM
UL. MIKROKIEWICZA 1, 16-400 SUWALKI

INWESTOR:
MIASTO SUWALKI
UL. MIKROKIEWICZA 1, 16-400 SUWALKI

ADRES:
16-400 SUWALKI, UL. MIKROKIEWICZA 1, 11030/3, 11032/3, 11032/4, 11033/1, 11033/2, 11033/3, 11033/4, 11033/5, 11033/6, 11033/7, 11033/8, 11033/9, 11033/10, 11033/11, 11033/12, 11033/13, 11033/14, 11033/15, 11033/16, 11033/17, 11033/18, 11033/19, 11033/20, 11033/21, 11033/22, 11033/23, 11033/24, 11033/25, 11033/26, 11033/27, 11033/28, 11033/29, 11033/30, 11033/31, 11033/32, 11033/33, 11033/34, 11033/35, 11033/36, 11033/37, 11033/38, 11033/39, 11033/40, 11033/41, 11033/42, 11033/43, 11033/44, 11033/45, 11033/46, 11033/47, 11033/48, 11033/49, 11033/50, 11033/51, 11033/52, 11033/53, 11033/54, 11033/55, 11033/56, 11033/57, 11033/58, 11033/59, 11033/60, 11033/61, 11033/62, 11033/63, 11033/64, 11033/65, 11033/66, 11033/67, 11033/68, 11033/69, 11033/70, 11033/71, 11033/72, 11033/73, 11033/74, 11033/75, 11033/76, 11033/77, 11033/78, 11033/79, 11033/80, 11033/81, 11033/82, 11033/83, 11033/84, 11033/85, 11033/86, 11033/87, 11033/88, 11033/89, 11033/90, 11033/91, 11033/92, 11033/93, 11033/94, 11033/95, 11033/96, 11033/97, 11033/98, 11033/99, 11033/100, 11033/101, 11033/102, 11033/103, 11033/104, 11033/105, 11033/106, 11033/107, 11033/108, 11033/109, 11033/110, 11033/111, 11033/112, 12378, 12379

PROJEKTANT:
mgr inż. Paweł Groberek
upr. nr LOD/1384/P005/10

OPRACOWAŁ:
mgr inż. Marcin Sadok

SPRAWDZAJĄCY:
mgr inż. Norbert Jastrzębski
upr. nr LOD/0655/PW05/06

STADIUM:
Projekt budowlany

RYSUNEK:
Instalacja chłodu rzut dachu

BRANŻA:
SANITARNIA

SKALA:
1:100

DATA:
maj 2013

NR RYSUNKU:
CHL-02

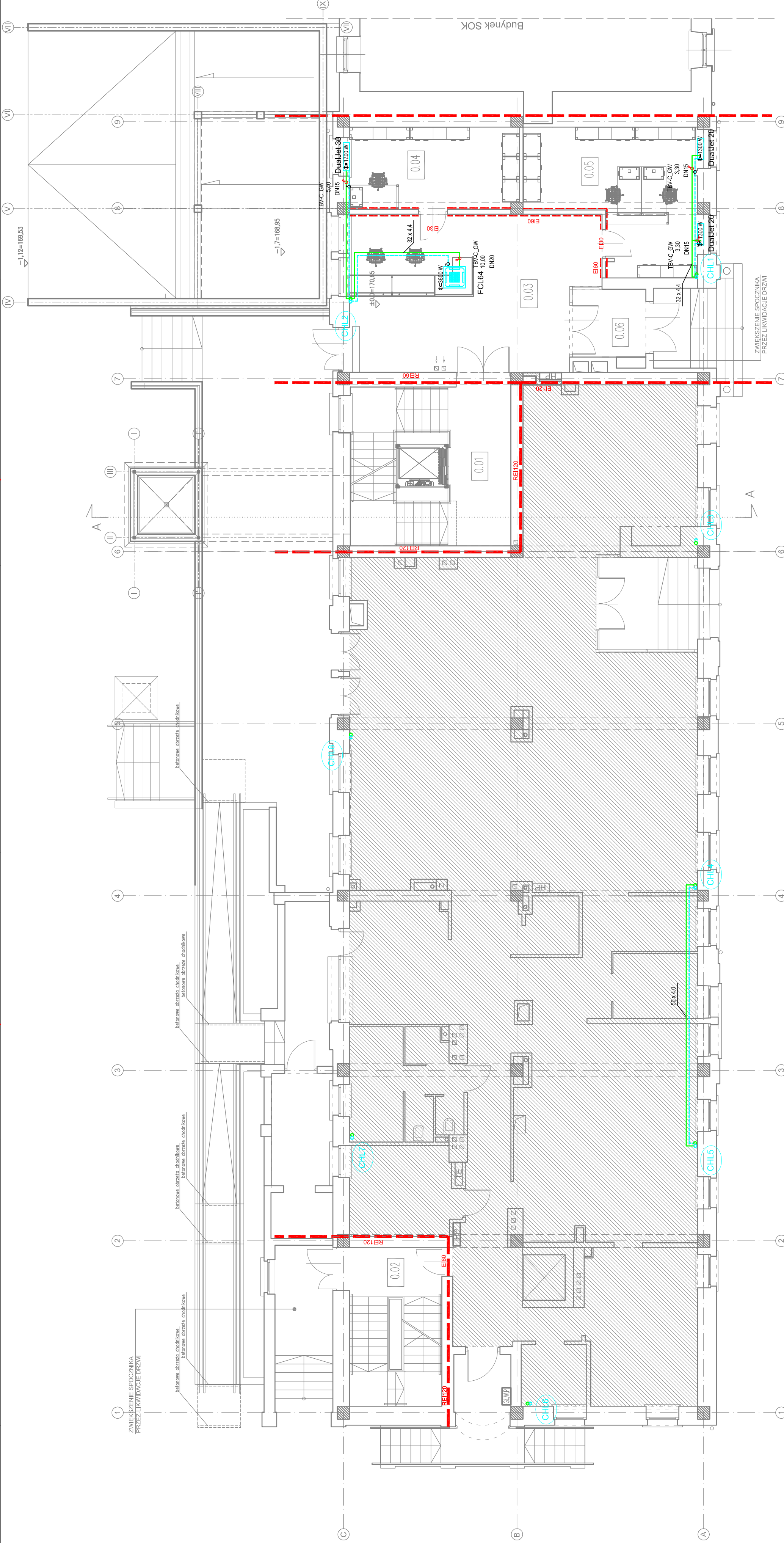
SPIS POMIESZCZEŃ:

PARTER	
0.01	klatka schodowa gres 31,03m ²
0.02	klatka schodowa gres 17,85m ²
0.03	hal gres 45,61m ²
0.04	pokój biurowy płytki dywanowe 1 os. 16,14m ²
0.05	stróż miejaka płytki dywanowe 2 os. 25,97m ²
0.06	przebiegierek gres 6,06m ²
R A Z E M 5 os. 142,66m ²	
powierzchnia poza zakresem opracow. R A Z E M 369,80m ²	
R A Z E M 512,46m ²	

- LEGENDA:
- WODA LODOWA - ZASILANIE 7C
 - WODA LODOWA - POWRÓT 12C
 - CHL1 OZNACZENIE PŁONU WODY LODOWEJ
 - 3.50 DN20 ZAWÓR RÓWNOWAGOWY Z REGULACJĄ ON/OFF
 - TBN-C Z SIŁOWNIKIEM EMO-T F-MY TA-HYDRONICS
 - Ø ZAWÓR KULOWY ODCINAJĄCY
 - KLIKONKREKTOR PODOKRENNY TYPU DUALJET F-MY AERMEC
 - DualJet 20
 - FCL164
 - KLIKONKREKTOR KASETONOWY TYPU FCL F-MY AERMEC
 - Ø=3000 W

UWAGI DO CZĘŚCI INSTALACJI CHŁODNICZEJ:

- ROZPROWADZENIE INSTALACJI WODY LODOWEJ W PIWNICY O ŚRDNICY POWYŻEJ DN65 WYKONACZ W STALOWYCH O POŁĄCZENIACH ZAGISKOWYCH SYSTEMU KAN STEEL. POZOSTAŁA CZĘŚĆ INSTALACJI WYKONACZ RUR TYPU PE-RT.
- RURY PROWADZIĆ POD STROPEM
- WSZYSTKIE PRZEJŚCIA INSTALACJI PRZEZ ŚCIANY LUB STROPY ODZIELENIA POZAROBOWEGO PROWADZIĆ W STALOWYCH TULEJACH OCHRONNYCH A WIOLNA PRZESZTRZEN USZCZELNIC MATERIAŁEM W TEJ SAMEJ KLASIE CO PRZEGRODA
- WSZYSTKIE PRZEWODY IZOLOWAĆ TERMICZNIE ZGODNIE Z OPISEM PROJEKTU
- Z UWAGI NA ZMIENIĄCE SIĘ GRUBOŚCI ŚCIANI MONTAŻ PIONOWY WODY NALEŻY ROZPOCZĄĆ OD PIWNICY W GÓRĘ.
- WSZYSTKIE UŻYTE W PROJEKcie MATERIAŁY I URZĄDZENIA Z PODANIEM TYPOW I WAREK NALEŻY TRAKTOWAĆ JAKO REFERENCYJNE. DOPUSZCZA SIĘ STOSOWANIE ROZWIĄZAŃ ZAMIENNYCH POD WARUNKIEM ZACHOWANIA RÓWNOWAGOWYCH PARAMETRÓW TECHNICZNYCH. NA KAŻDĄ ZMIANĘ KONIECZNA JEST ZGODA PROJEKTANTA ORAZ INSPEKTORA NADZORU INWESTORSKIEGO.



C

B

A

1

2

3

4

5

6

7

1

2

3

4

5

6

7