
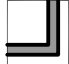

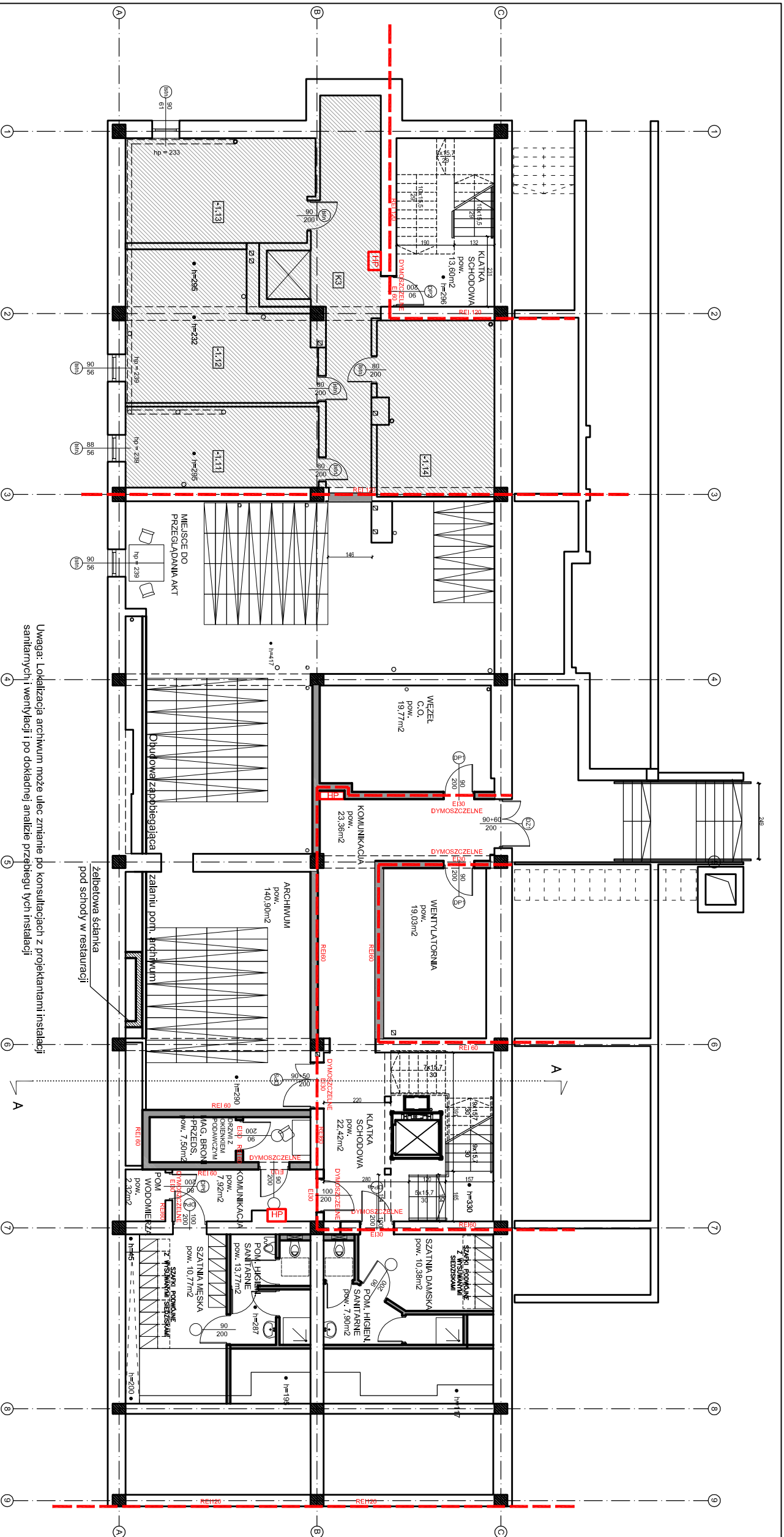


RZUT PIWNICY

-  POMIESZCZENIA POZA OPRACOWANIEM
-  SCiany PROJEKTOWANE
-  WYBURZENIA



Uwaga: Lokalizacja archiwum może ulec zmianie po konsultacjach z projektantami instalacji sanitarnych i wentylacji i po dokładnej analizie przebiegu tych instalacji

zabudowa ścianka pod schody w restauracji

plan3D <small>studio projektowania</small>	
PROJEKT: plan 3D ANIENI BOUTROUX 90-562 Łódź, ul. Łódzka 3/S, tel/fax 42 292 08 00 www.plan3d.com.pl biuro@plan3d.com.pl	
TEMAT:	OPRACOWANIE DOKUMENTACJI TECHNICZNEJ PRZEGLĄDOWEJ ORAZ REGULOWY DOKŁAD I ELEMENTY KONSULTACYJNE W ZWIĄZKU Z PRZEGLĄDAMI TOILET PUBLICZNYCH
TYP:	TYTUŁ I PRZEGLĄDOWA PRACA "METODY SIMULACyjNE" NA CELE KONSULTACYJNE I ELEMENTY KONSULTACYJNE
INWESTOR:	MIĘDZONARODOWA FIRMOWA WILSON PRZY UL. WOKRENIOWA 1, 16-400 SANDOMIĘCH
ADRES INWESTY:	16-400 SANDOMIĘCH, UL. TANIENIOWICZA 71a
PROJEKTANT:	mgr inż. arch. Adrian Bogaczek mgr. do proj. soc. Szymon Kowalik/2010
OPRACOWAŁ:	mgr inż. Tomasz Białecki Pracownia do spraw zabezpieczeń przeciwpożarowych sp. z o.o. 43-145/2503
OPRACOWAŁ:	mgr inż. Zdzisław Sobczak Centrum Inżynier. Bud., ul. nr 507/96/R
STADIUM:	KONSUNEK
Ekspertyza Techniczna	Rzut piwnicy
DATA:	marzec 2013
SKALA:	1:100
NR RYSUNKU:	1