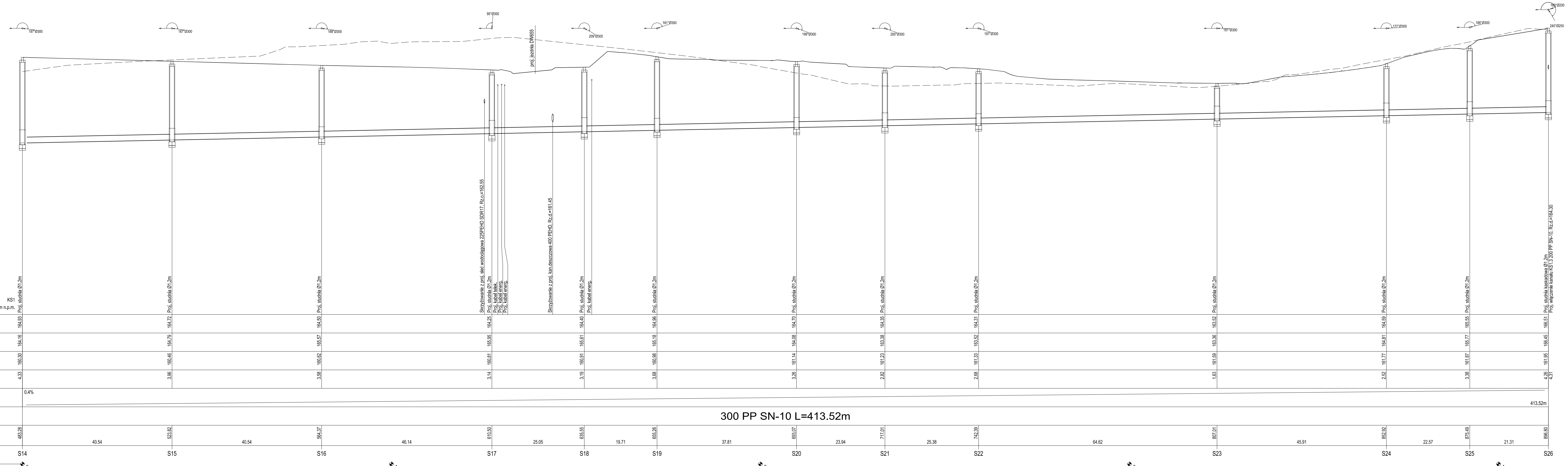


OZNACZENIA
 ter. istniejący - - - - -
 ter. projektowany - - - - -



1:100
 1:500

OZNACZENIE PROFILU:
 POZIOM PORÓWNAWCZY

RZĘDNA TERENU PROJ.	164.93	164.72	164.50	164.25	164.00	164.96	164.35	164.31	163.52	163.36	164.59	165.55	165.51	166.45											
RZĘDNA TERENU ISTN.	164.16	164.79	165.57	165.95	165.81	164.08	163.38	163.52	163.36	164.81	165.77	165.77	166.45	166.45											
RZĘDNA DNA KANAŁU	160.30	160.45	160.62	160.81	160.91	161.14	161.23	161.33	161.59	161.77	161.87	161.95	161.95	161.95											
NAZIOM	4.33	3.96	3.59	3.14	3.19	3.26	2.82	2.68	1.63	2.52	3.38	4.26	4.31	4.31											
SPADKI, DŁUGOŚCI	0.4%																								
ŚREDNICA, MATERIAŁ	300 PP SN-10 L=413.52m																								
ODLEGŁOŚCI	495.28	40.54	523.82	40.54	594.37	46.14	25.05	635.55	19.71	655.26	37.81	693.07	23.94	717.01	25.38	742.39	64.62	807.01	45.91	852.92	22.57	875.49	21.31	896.80	
HEKTOMETRY	S14		S15		S16		S17		S18		S19		S20		S21		S22		S23		S24		S25		S26

P3.1.EP2020r1_Generacja rysunku P3.11_Koncept01.0
 Nazwa: 1602_Suwalki_E1_Profil_kanalizacji

Pracownia Projektowa PROMAR
 83-130 Pelplin
 Rozentala ul. Bielawska 8

PROJEKT BUDOWLANY

Zadanie:
 BUDOWA DRUGI WOJEWÓDZKIEJ NR 655 W JEJ DOCELOWYM PRZEBIEGU
 NA TERENIE MIASTA SUWAŁKI - ZADANIE 2 BUDOWA ULICY KLASY G
 W CIĄGU NOWEGO PRZEBIEGU DRUGI WOJEWÓDZKIEJ NR 655
 OD UL. UTRATA DO UL. GEN. K. PUŁASKIEGO W SUWAŁKACH

Obiekt:
 Odcinek 3 od ul. Sejnenskiej do ul. Utrata

Inwestor :
 GMINA MIASTO SUWAŁKI
 ul. MICKIEWICZA 1
 16-400 SUWAŁKI



Tyt. rysunku:
 SIECI WODNO-KANALIZACYJNE - PROFILE KAN. SANITARNEJ

Skala:
 1:100/500
 Rys. nr
 E.III.5.02
 Data:
 14-07-2015

Projektował : mgr inż. Stanisław Hasse
 Sprawdził : mgr inż. Paweł Bieschke

POW/0204/PO05/08
 POW/0031/PO05/07