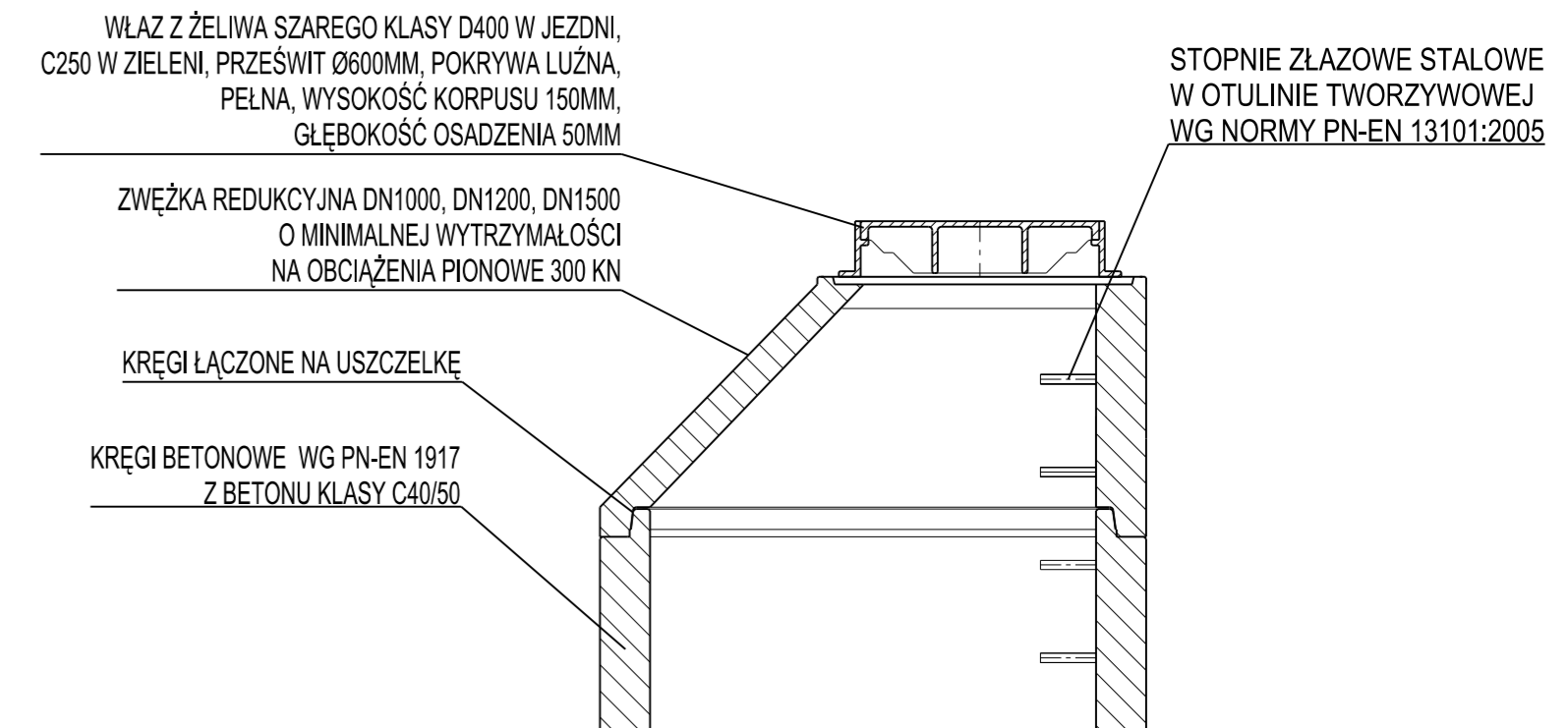
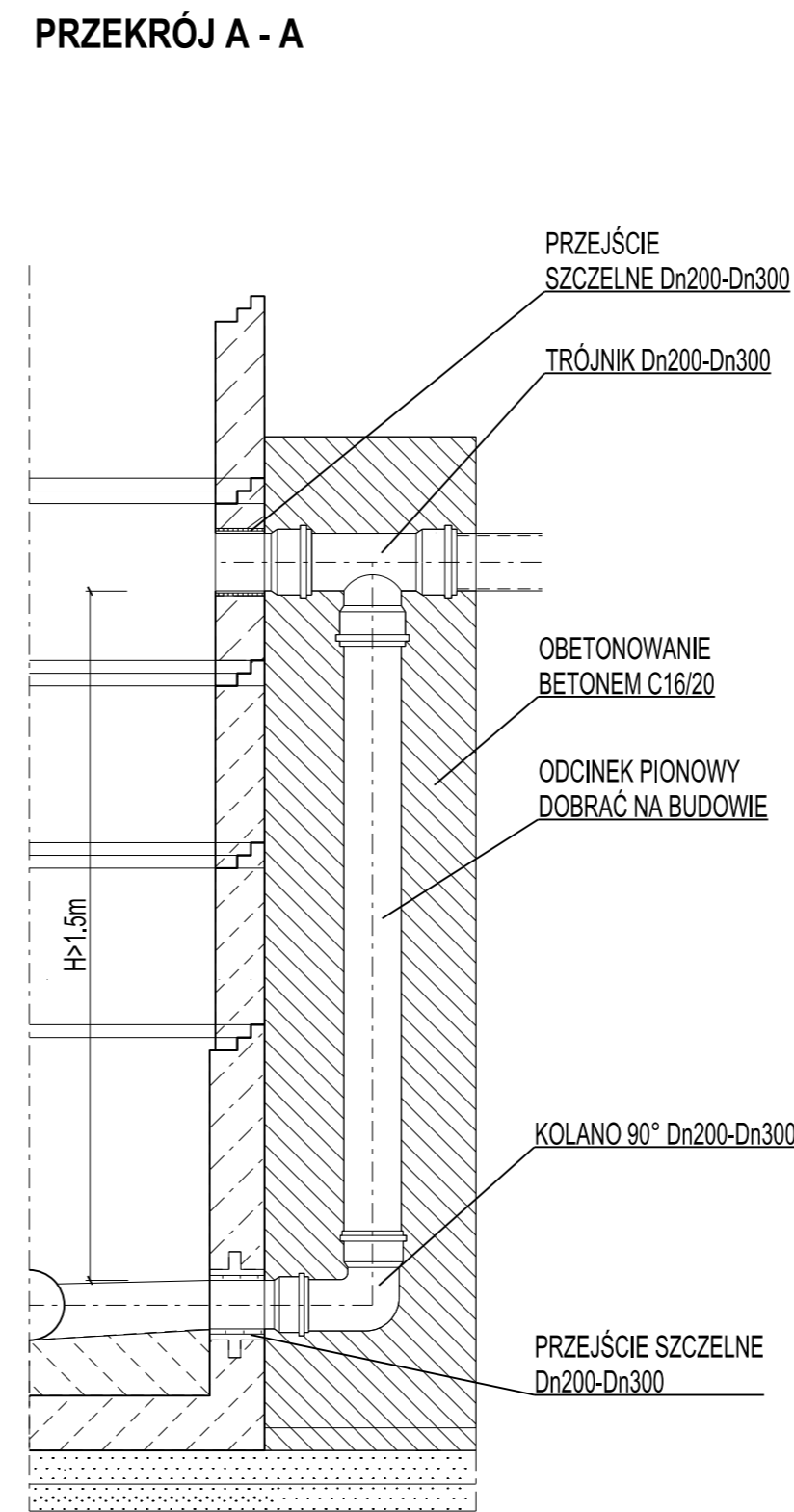
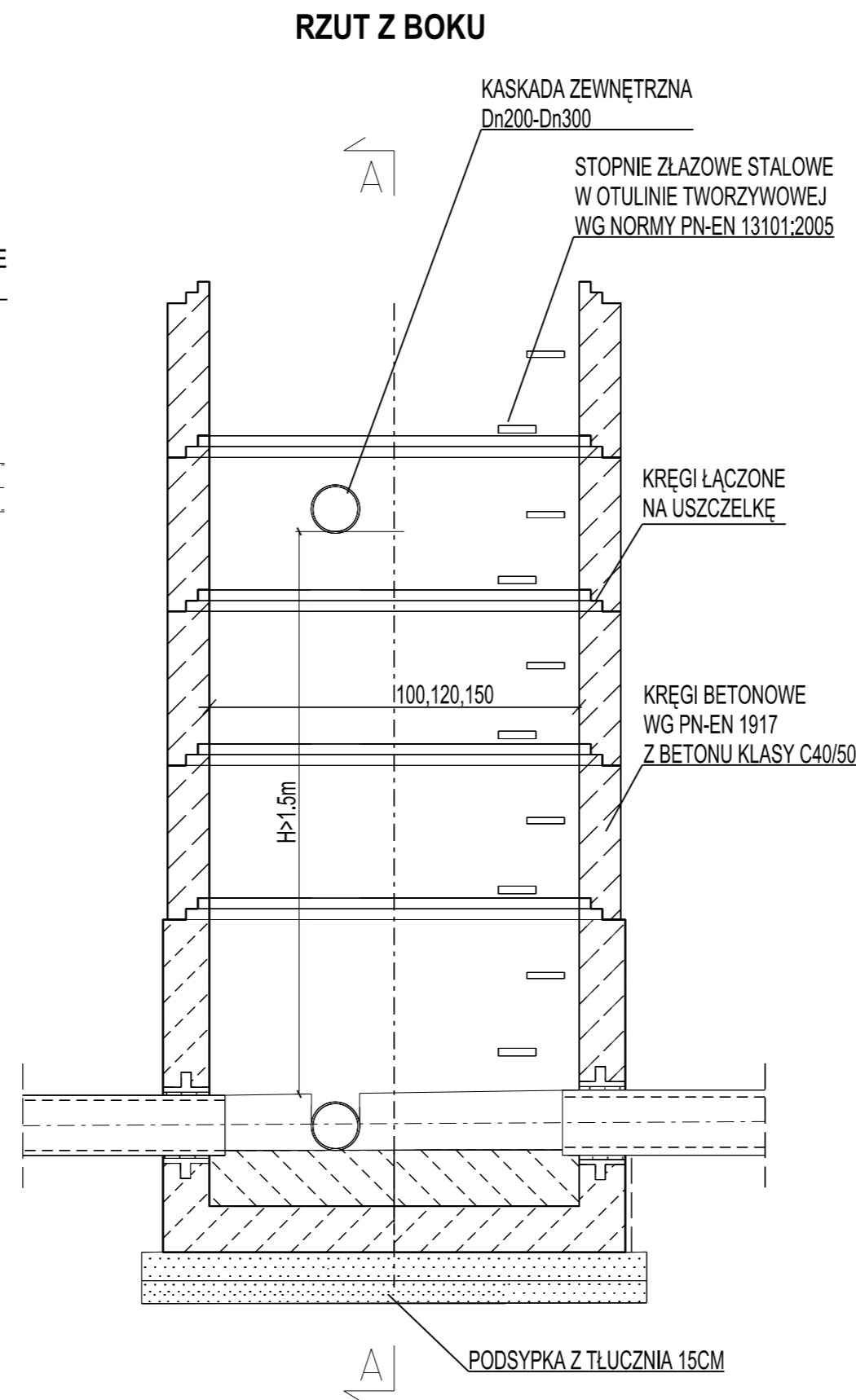
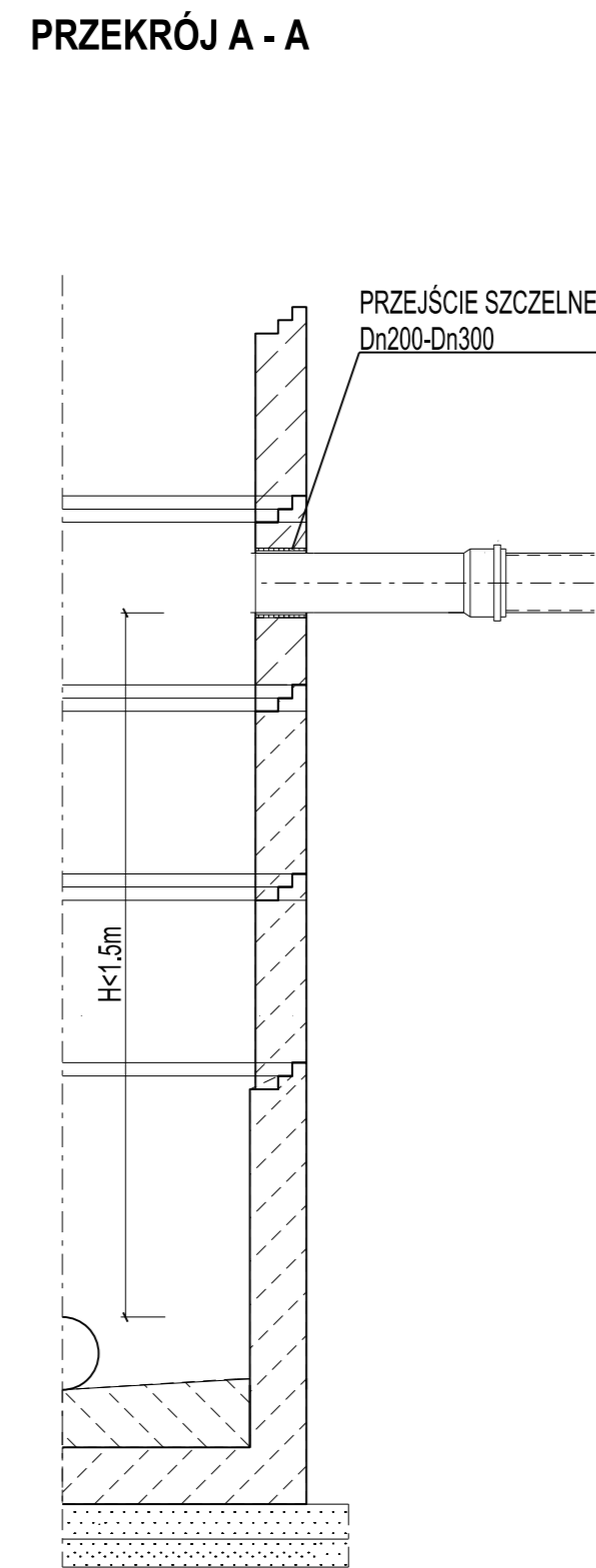
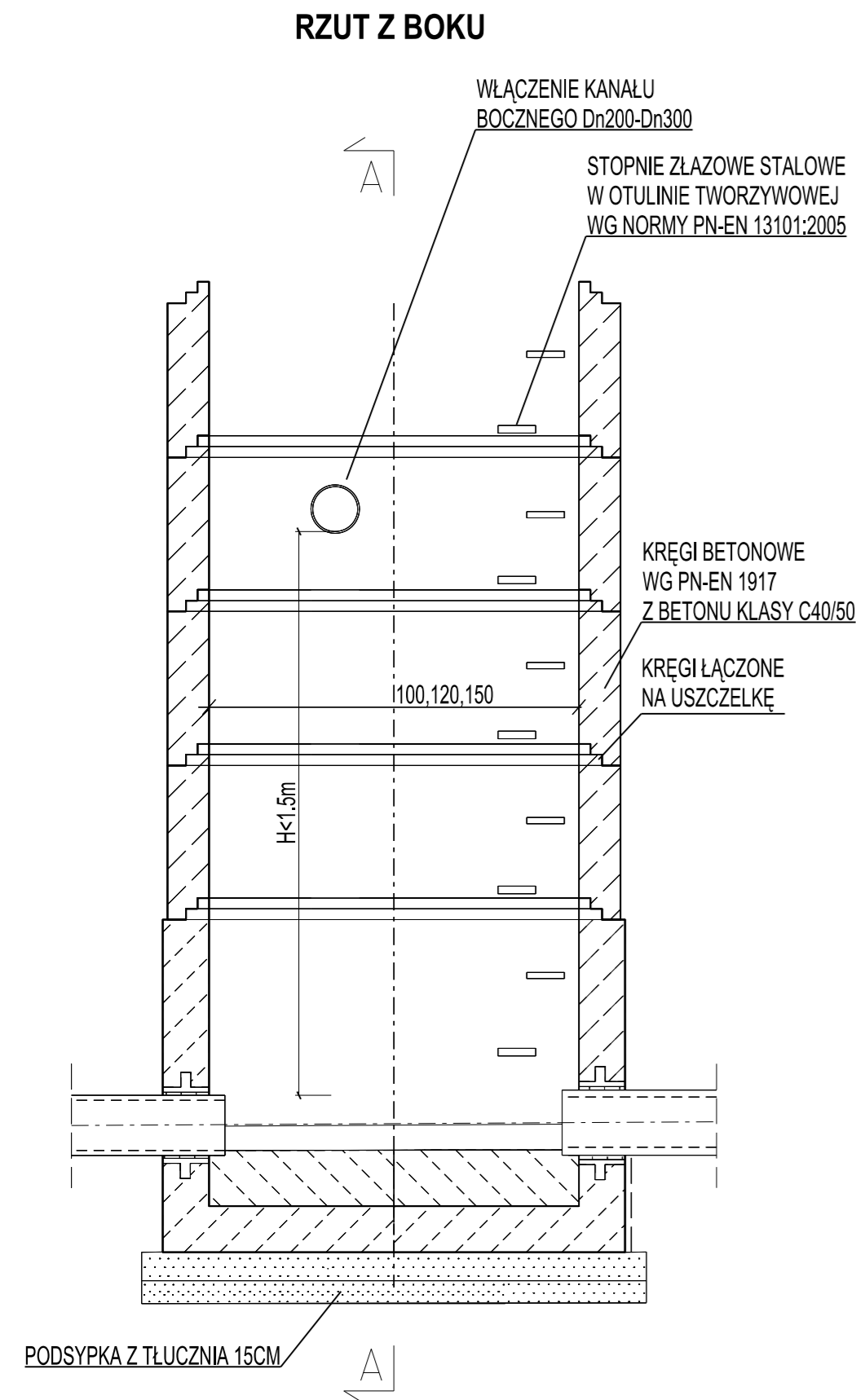


**STUDZIENKA REWIZYJNA BETONOWA BEZ KASKADY,
DLA PROJ. LUB ISTNIEJĄCEJ STUDNI O RÓŻNICY RZĘDNEJ
DNA WLOTU KANAŁU BOCZNEGO DO GÓRY KOLEKTORA GŁÓWNEGO <1.5m**

**STUDZIENKA REWIZYJNA Z KASKADĄ ZEWNĘTRZNĄ,
DLA PROJ. STUDNI O RÓŻNICY RZĘDNEJ DNA WLOTU KANAŁU
BOCZNEGO DO GÓRY KOLEKTORA GŁÓWNEGO >1.5m**

TYPOWE ZWIĘCZENIE PROJ. STUDNI BETONOWEJ



Pracownia Projektowa PROMAR 83-130 Pelplin Rożental ul. Bielawska 8	
PROJEKT WYKONAWCZY	
Zadanie: BUDOWA DRUGI WOJEWÓDZKIEJ NR 655 W JEJ DOCELOWYM PRZEBIEGU NA TERENIE MIASTA SUWAŁKI – ZADANIE 2 BUDOWA ULICY KLASY G W CIĄGU NOWEGO PRZEBIEGU DRUGI WOJEWÓDZKIEJ NR 655 OD UL. UTRATA DO UL. GEN. K. PUŁASKIEGO W SUWAŁKACH	
Obiekt: Odc1 od ul. Pułaskiego do ul. Północnej wraz ze skrzyżowaniem z ul. Północna	
Inwestor :	GMINA MIASTO SUWAŁKI ul. MICKIEWICZA 1 16-400 SUWAŁKI
Tyt. rysunku:	Skala:
WŁĄCZENIA KANAŁU SAN. DO ISTNIEJĄCYCH/PROJEKTOWANYCH STUDNI	1:100
Projektował :	Rys. nr
mgr inż. Stanisław Hasse	Ellesse
POM/0204/POOS/08	EI.6.02
Sprawdził :	Data:
mgr inż. Paweł Bieschke	06-2015
POM/0031/POOS/07	