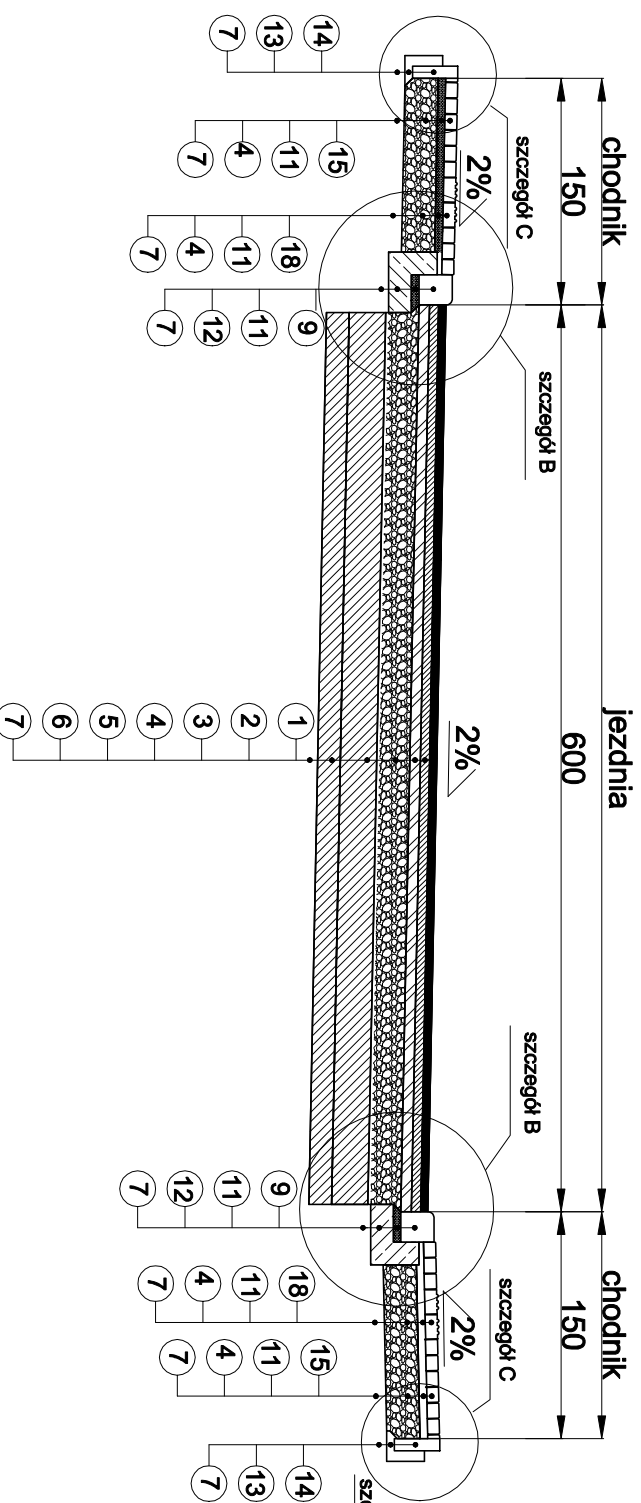
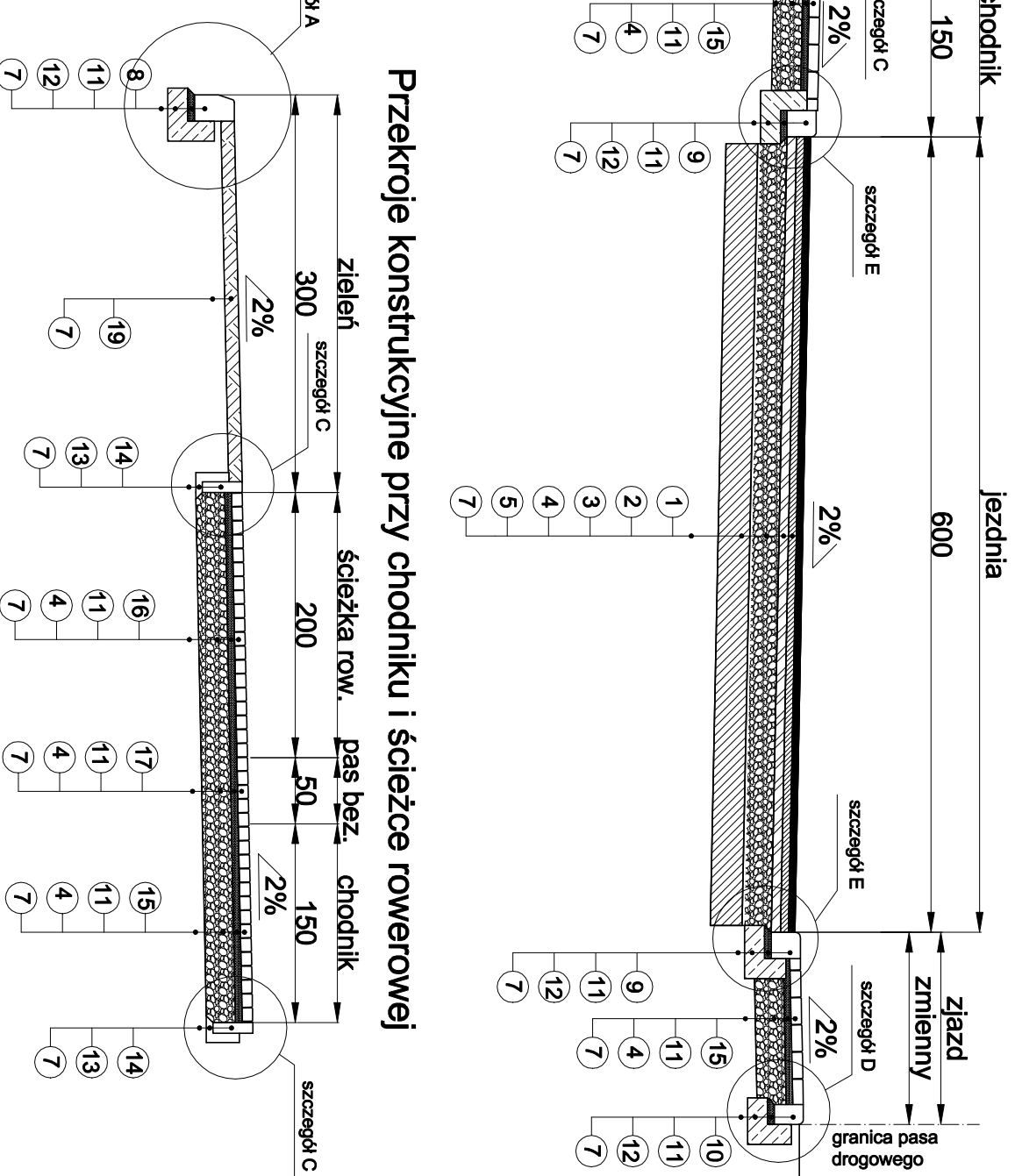


Przekroje konstrukcyjne nawierzchni przy chodniku i zjeździe publicznym od km 0+146,30 do km 0+218,04

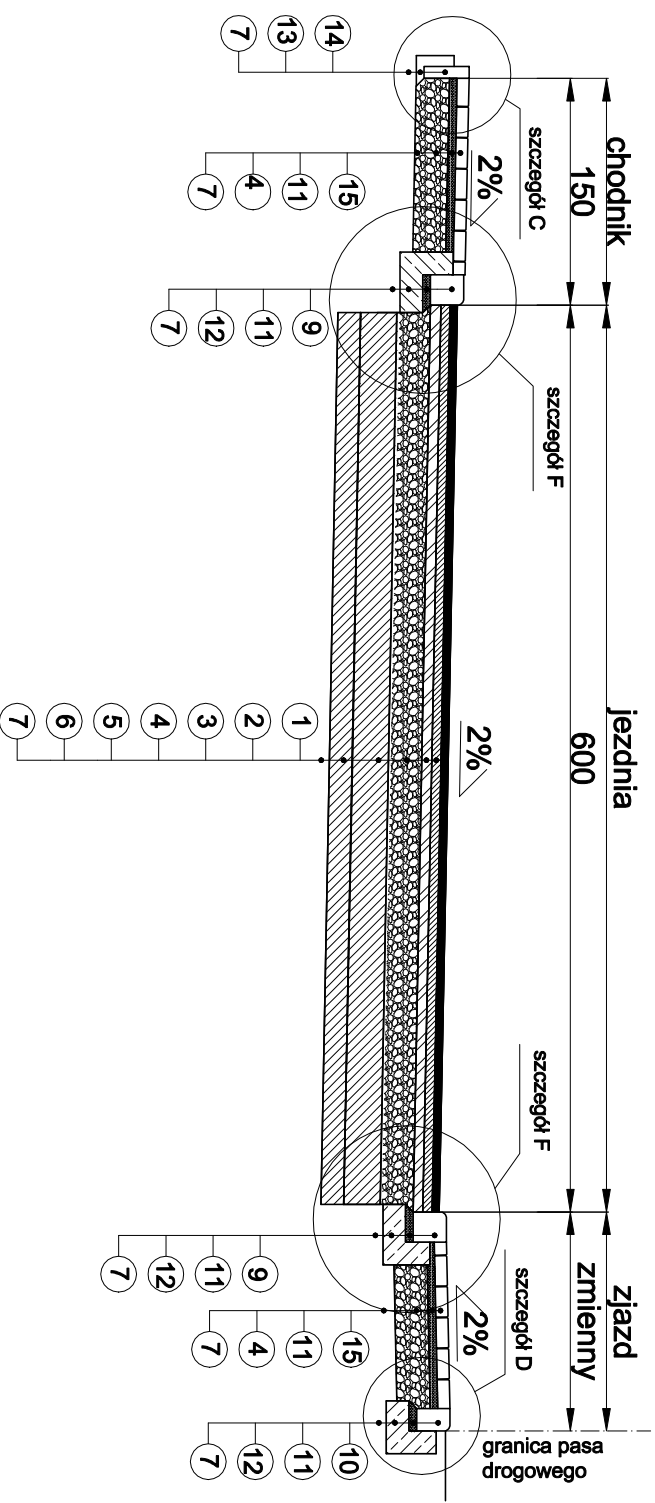
Przekroje konstrukcyjne nawierzchni w obrębie przejścia dla pieszych



Przekroje konstrukcyjne przy chodniku i ścieżce rowerowej



Przekroje konstrukcyjne nawierzchni przy chodniku i zjeździe publicznym od km 0+013,05 do km 0+146,30



1. Warstwa ścierna z mieszanki mineralno - asfaltowej gr. 4cm
2. Warstwa wiążąca z betonu asfaltowego gr. 5cm
3. Podbudowa zasadnicza górna z betonu asfaltowego gr. 7cm
4. Podbudowa zasadnicza dolna z mieszanki niezwiązanej z kruszywem CS0/30 gr. 22cm
5. Podbudowa pomocnicza z mieszanki niezwiązanej o CBR > 60% gr. 24cm
6. Warstwa mrozochronna z mieszanki niezwiązanej gr. 15cm
7. Podłoże gruntowe zagęszczone do Is = 1,00 gr. 15cm
8. Krawężnik betonowy 20x30
9. Krawężnik betonowy 15 x 22 (najazdowy)
10. Krawężnik cementowy - płaskowa 1:4
11. Podsyпка cementowa - płaskowa 1:4
12. Ława betonowa C-12/15
13. Ława z oporem C-12/15
14. Obrzeże betonowe 8x30
15. Koszka betonowa koloru szarego gr. 8cm
16. Koszka betonowa koloru czerwonego gr. 8cm
17. Koszka betonowa koloru grafit gr. 8cm
18. Koszka betonowa z wypukłościami 16x16 koloru żółtego gr. 10cm
19. Ziemia urodzajna (turnus)

Usługi Inżynierskie "A-D DROGA"	
Wiesław Urbanowicz, ul. E. Plater 15/5, 16 - 400 Suwałki	
Nazwa i adres obiektu	Budowa drogi dojazdowej od ulicy Bakalarzewskiej w Suwałkach
Faza	Projekt wykonawczy
Tytuł rysunku	Przekroje konstrukcyjne
specałność	drogowa
Projektant	mgr inż. Wiesław Urbanowicz upr nr PDL/0106/P/OD/14
Sprawdził	mgr inż. Maciej Domysławski upr nr PDL/0035/P/BD/16
Investor	Miasto Suwałki ul. Mickiewicza 1 16-400 Suwałki
data: 04.2018r.	skala 1:50
rys. 3.1.	