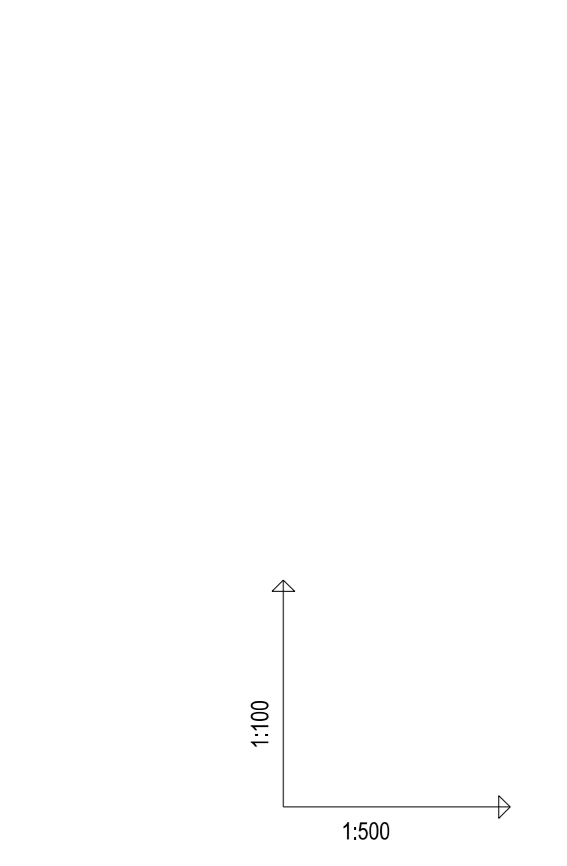
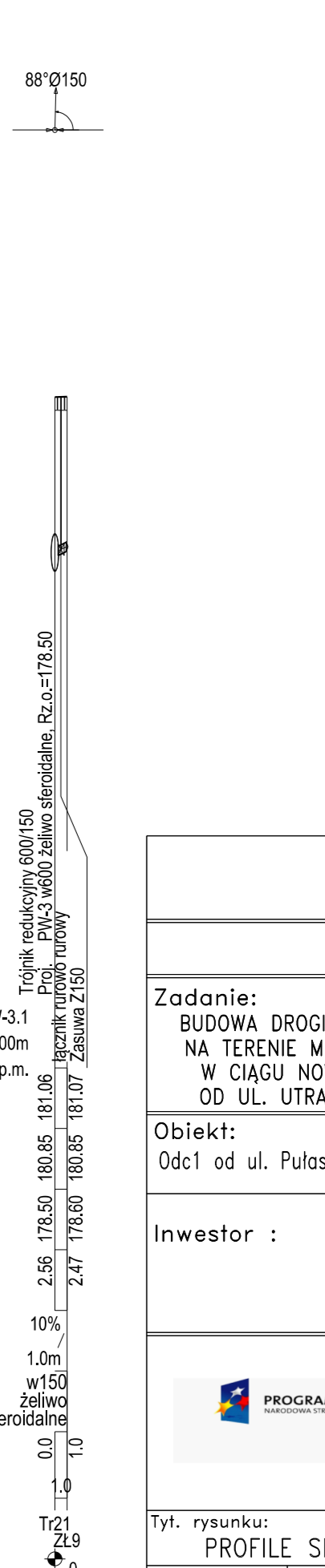
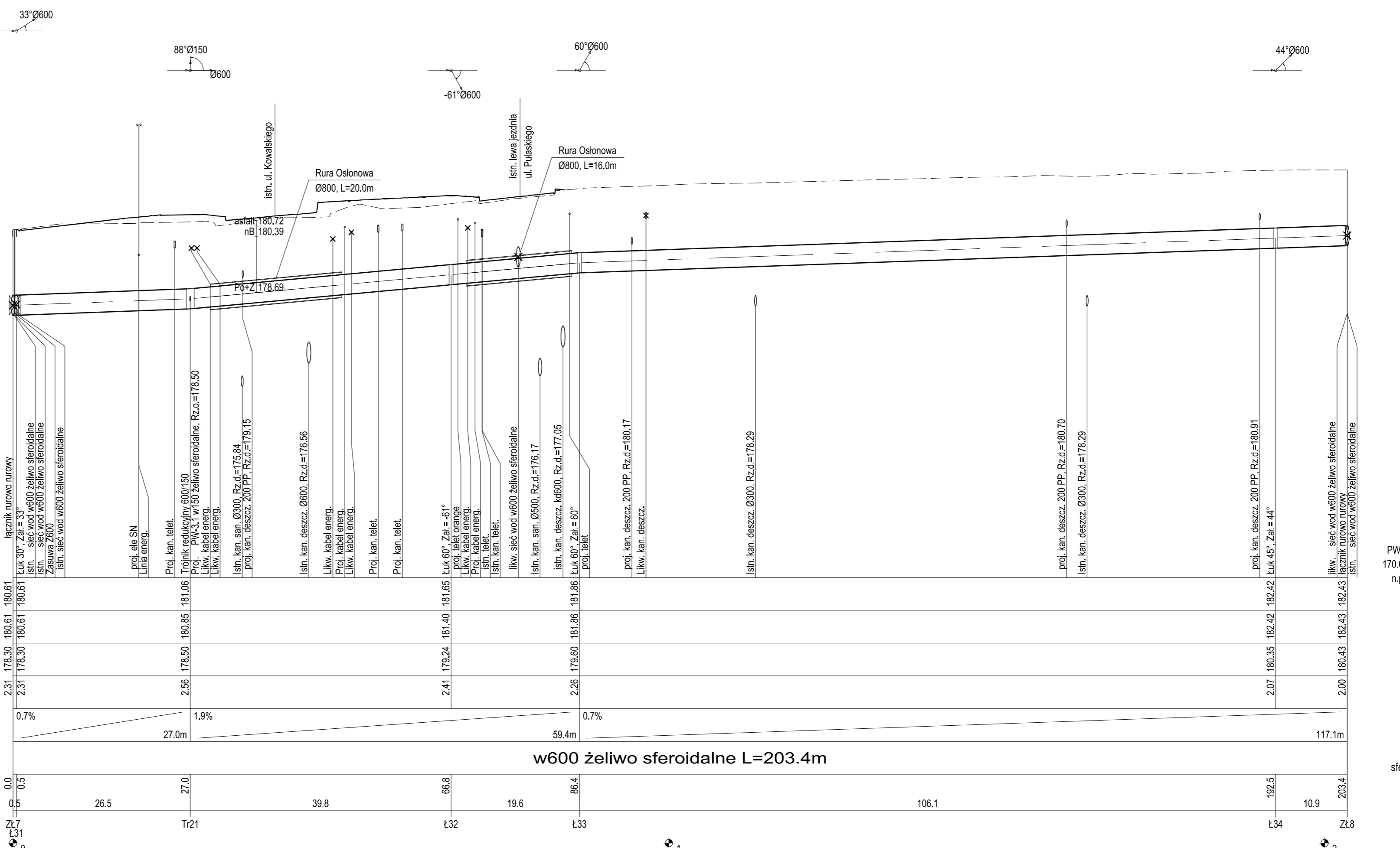
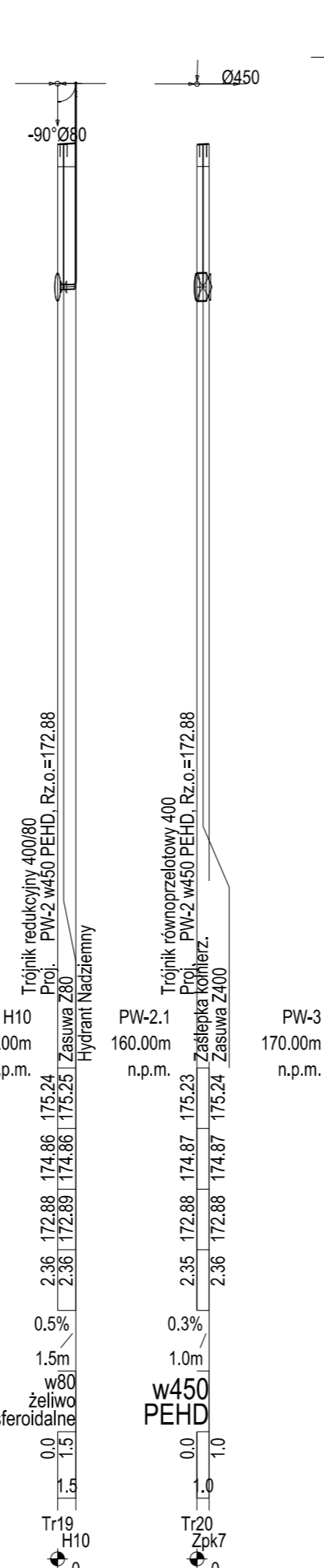
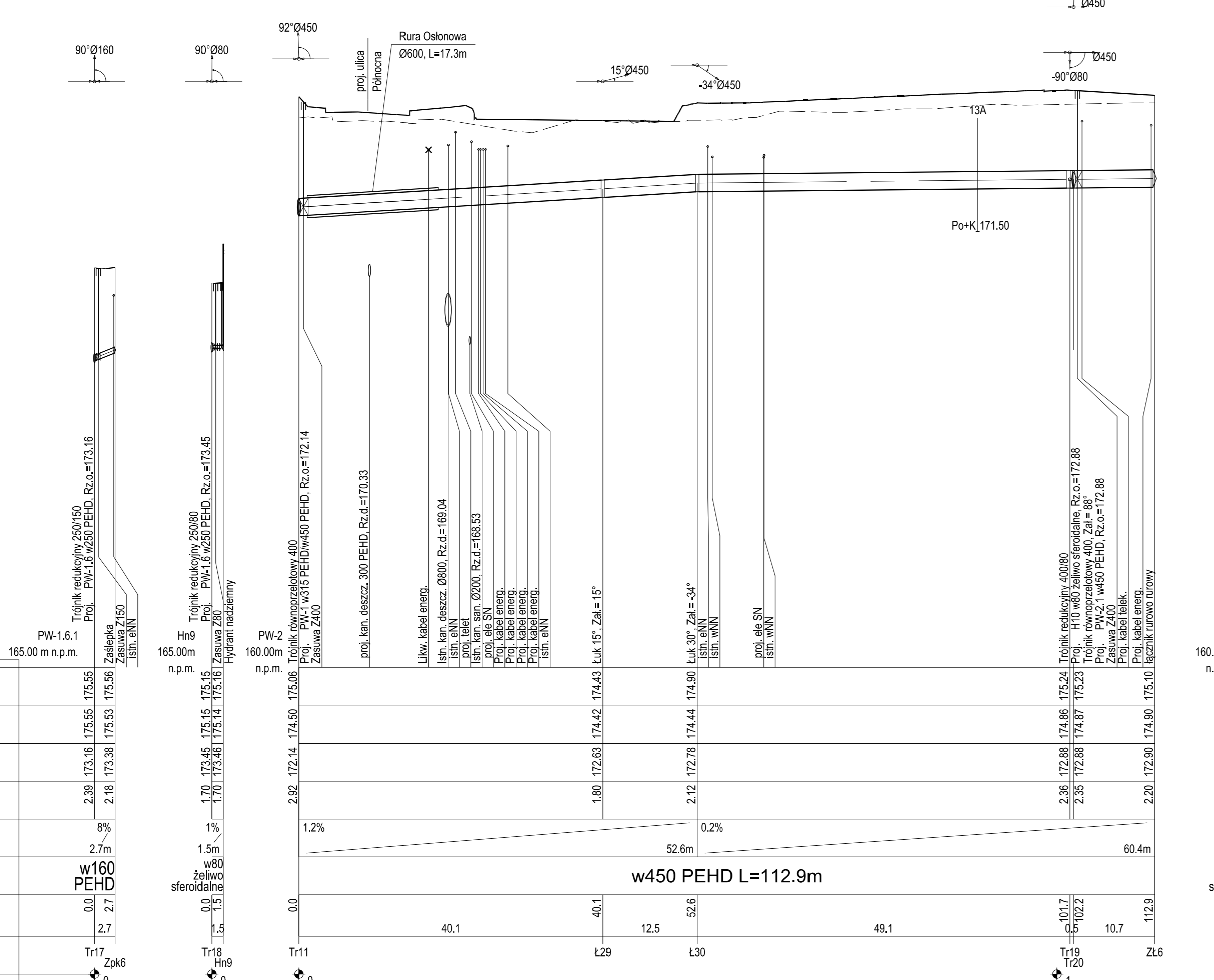


OZNACZENIA

ter. projektowany —————
 ter. istniejący - - - - -



OZNACZENIE PROFILU:	PW-1.6.1
POZIOM PORÓWNAWCZY	165.00 m n.p.m.
RZĘDNA TERENU PROJ.	175.55
RZĘDNA TERENU ISTN.	175.55
RZĘDNA OSI PRZEWODU	173.16
ZAGŁĘBIENIE OSI PRZEWODU	2.39
SPADKI, DŁUGOŚCI	8% 2.7m
ŚREDNICA, MATERIAŁ	w160 PEHD
ODLEGŁOŚCI	0.0 2.7
HEKTOMETRY	Tr17 Zpk6



Pracownia Projektowa PROMAR
 83-130 Pelplin
 Rozentul ul. Bielawska 8

PROJEKT BUDOWLANY

Zadanie:
 BUDOWA DRUGI WOJEWÓDZKIEJ NR 655 W JEJ DOCELOWYM PRZEBIEGU NA TERENIE MIASTA SUWAŁKI – ZADANIE 2 BUDOWA ULICY KLASY G W CIĄGU NOWEGO PRZEBIEGU DRUGI WOJEWÓDZKIEJ NR 655 OD UL. UTRATA DO UL. GEN. K. PUŁASKIEGO W SUWAŁKACH

Obiekt:
 Odc1 od ul. Pułaskiego do ul. Północnej wraz ze skrzyżowaniem z ul. Północna

Inwestor:
 GMINA MIASTO SUWAŁKI
 ul. MICKIEWICZA 1
 16-400 SUWAŁKI

FUNDUSZE EUROPEJSKIE - DLA ROZWOJU WOJEWÓDZTWA PODKARPACKIEGO

Tyt. rysunku: PROFILE SIECI WODOCIĄGOWYCH		Skala: 1:100/500
Projektował :	mgr inż. Stanisław Hasse	POM/0204/P005/08
Sprawił :	mgr inż. Paweł Bieschke	POM/0031/P005/07
Rys. nr El.4.06		Data: 06-2015