

## Opis przedmiotu zamówienia

### 1. Stan istniejący:

Teren w zarządzie Przedszkola nr 5 w Suwałkach przy ul. Witosa 4 jest urządzony i ogrodzony. Planowane miejsce lokalizacji trampolin posiada nawierzchnię trawiastą.

### 2. Stan projektowany

Przedmiotem zamówienia jest uzupełnienie placu zabaw przy ul. Witosa 4 w Suwałkach, w tym: dostawa i montaż trampolin ziemnych szt. 3.

\* Wykonawca zobowiązany jest przedłożyć do oferty Zamawiającemu:

**- karty techniczne produktu lub karty produktu potwierdzające parametry wymagane przez Zamawiającego,**

### **Plac zabaw przy ul. Witosa 4 (dz. o nr geod. 21660)**

1. Dostawę i montaż (na istniejącej nawierzchni trawiastej) następujących urządzeń zabawowych :

**- Trampolina ziemna kwadratowa – 3 szt.**

**minimalne wymiary kompletnej trampoliny: 150x150x40 cm; minimalna powierzchnia maty skoku 100x100 cm.** Konstrukcja trampoliny: ramy, profile i formowane ramy stalowe – ocynkowane ogniowo. Mata skoku – plastikowe lamelki nanizane na linkę stalową 6 mm w otulinie PCV. Sprężyny stalowe – ocynk galwaniczny, podpięte do wnętrza obudowy, certyfikowane TUV. Obrzeża maty skoku winny być pokryte zwieńczeniem z bezpiecznych płyt z granulatu gumowego EPDM. Ugięcie maty 20-25 +/-3 cm.

Trampoliny montowane osobno w miejscach wskazanych przez Użytkownika z zachowaniem stref bezpieczeństwa.

Wszystkie urządzenia rekreacyjno - zabawowe powinny posiadać certyfikaty, lub deklaracje zgodności z normami serii PN EN 1176 – wyposażenie placów zabaw i nawierzchnie wydane przez akredytowaną jednostkę certyfikującą. Certyfikaty, czy deklaracje zgodności Wykonawca jest zobowiązany złożyć do akceptacji przed wbudowaniem. Muszą one dotyczyć poszczególnych urządzeń rekreacyjno - zabawowych, nie mogą dotyczyć systemu urządzeń.

Wykonawca wraz z ofertą jest zobowiązany złożyć karty katalogowe przedstawiające rysunki lub zdjęcia oferowanych urządzeń, w których powinny znajdować się wymiary urządzeń, wymiary stref bezpieczeństwa, kolorystyka urządzeń, rodzaj zastosowanych materiałów, sposób mocowania do podłoża. Dopuszcza się rozbieżność wymiarów urządzeń i stref bezpieczeństwa w tolerancji +/- 2%.

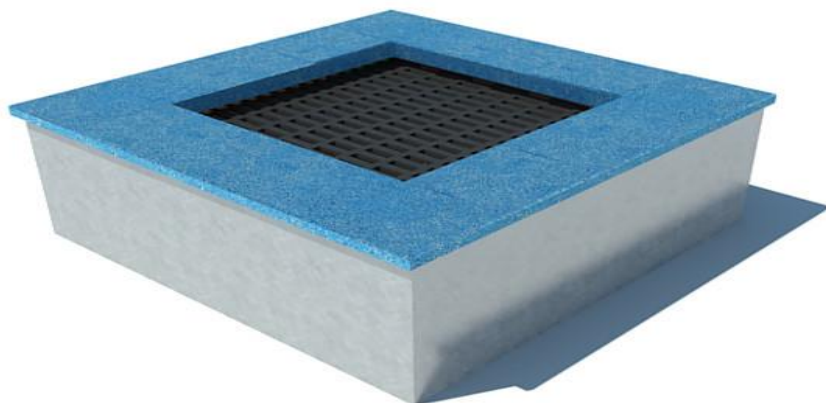
Zamawiający nie dopuszcza zastosowania innego rodzaju materiałów na urządzenia rekreacyjno - zabawowe niż wskazano wyżej.

Urządzenia powinny odznaczać się wysoką odpornością na oddziaływaniem czynników atmosferycznych oraz uszkodzenia w wyniku aktów wandalizmu.

Załączone zdjęcia przykładowych urządzeń zabawowych oraz szczegółowe opisy mają na celu zobrazowanie wymagań Zamawiającego, co do funkcji zabawowych i rodzaju urządzeń, parametrów technicznych zastosowanych materiałów. Wskazane wytyczne, wymiary, parametry należy traktować jako minimalne.

## Opis urządzeń placu zabaw wraz z przykładami spełniającymi wymagania Zamawiającego.

*(Załączone zdjęcia przykładowych urządzeń placu zabaw oraz szczegółowe opisy mają na celu zobrazowanie wymagań Zamawiającego, co do funkcji i rodzaju urządzeń, parametrów technicznych zastosowanych materiałów. Wskazane wytyczne, wymiary, parametry należy traktować jako minimalne).*



Pole skakania: 100x100 cm

Wymiary trampoliny: 150 cm x 150 cm x 40 cm

### Bezpieczeństwo

- trampolina winna być wykonana zgodnie z wytycznymi normy na place zabaw PN-EN:1176-1:2009 oraz certyfikatem TUV,
- z trampoliny nie można spaść, gdyż montowana jest w zagłębieniu, a jej górna powierzchnia wyrównana jest z nawierzchnią wokół,
- przed urazami podczas upadków chroni osłona wokół maty pokryta nawierzchnią amortyzującą EPDM,
- ze względów bezpieczeństwa ćwiczącego jedna trampolina przeznaczona jest dla jednej osoby,

### Wandaloodporność

Trampolina winna mieć podwyższoną wandaloodporność:

- mata do skakania wykonana z klocków z tworzywa sztucznego zawieszonych na stalowych linach,
- mata skokowa zawieszona na mocnych sprężynach, z których każda winna wytrzymać naciąg min. 50 kg,
- sprężyny osłonięte stałą lub zdejmowalną pokrywą zalaną bezpieczną nawierzchnią amortyzującą z EPDM,
- urządzenie zakopane w ziemi.