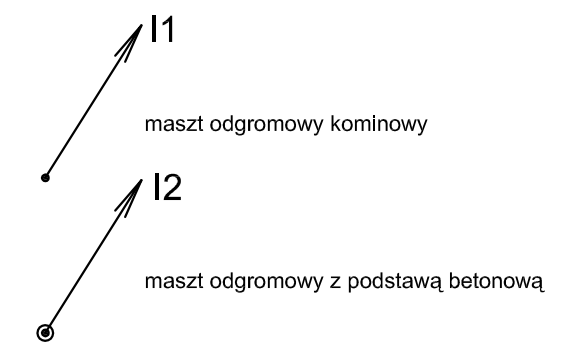
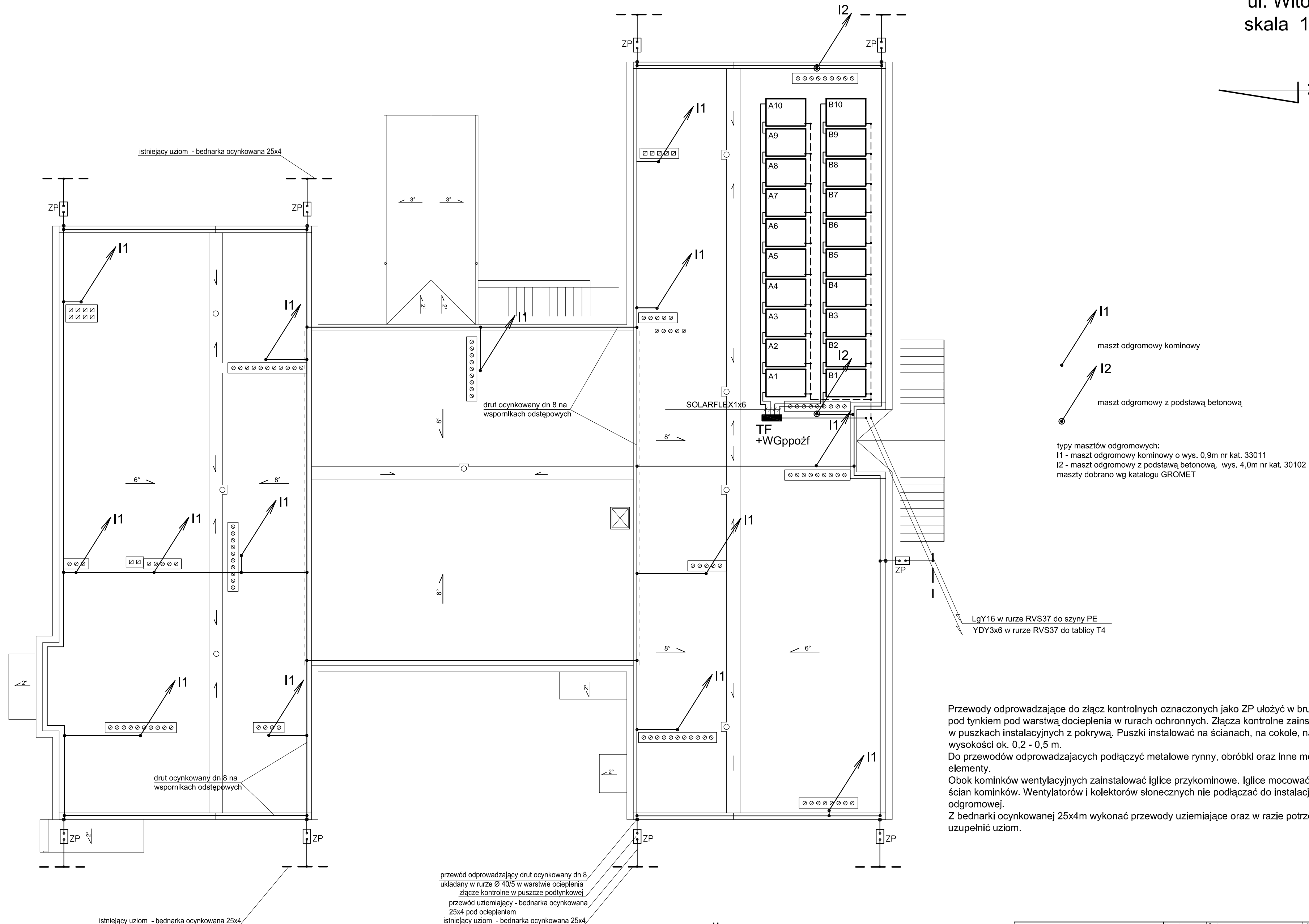
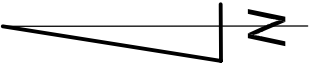


RZUT DACHU
Przedszkole nr 5 z Oddziałem
Integracyjnym w Suwałkach
ul. Witosa 4
skala 1:100



typy masztów odgromowych:
I1 - maszt odgromowy kominowy o wys. 0,9m nr kat. 33011
I2 - maszt odgromowy z podstawą betonową, wys. 4,0m nr kat. 30102
maszty dobrane wg katalogu GROMET

LgY16 w rurze RVS37 do szyny PE
YDY3x6 w rurze RVS37 do tablicy T4

Przewody odprowadzające do złącz kontrolnych oznaczonych jako ZP ułożyć w brzdach pod tynkiem pod warstwą docieplenia w rurach ochronnych. Złącza kontrolne zainstalować w puszkach instalacyjnych z pokrywą. Puszki instalować na ścianach, na cokole, na wysokości ok. 0,2 - 0,5 m.
Do przewodów odprowadzających podłączyć metalowe rynny, obróbki oraz inne metalowe elementy.
Obok kominków wentylacyjnych zainstalować iglice przykominowe. Iglice mocować do ścian kominów. Wentylatorów i kolektorów słonecznych nie podłączać do instalacji odgromowej.
Z bednarki ocynkowanej 25x4m wykonać przewody uziemiające oraz w razie potrzeby uzupełnić uziom.

przewód odprowadzający drut ocynkowany dn 8
układany w rurze Ø 40/5 w warstwie ocieplenia
złącze kontrolne w puszcze podtynkowej
przewód uziemiający - bednarka ocynkowana
25x4 pod ociepleniem
istniejący uziom - bednarka ocynkowana 25x4

Uwaga:
Zastosowane w niniejszym projekcie budowlano-wykonawczym materiały, można zastąpić innymi materiałami dopuszczonymi do stosowania w budownictwie, posiadającym odpowiednie atesty oraz normy zgodności, o parametrach nie gorszych niż zastosowane w dokumentacji.

Pracownia Audytorska Spółka z o.o. ul. Żabia 34 27-400 Ostrowiec Św. tel/fax: (041) 247 97 01 kom. 667 633 003		Nr rysunku E4	Strona INST. ELEKTRYCZNE	Skala 1:100
Opracował: mgr inż. Zbigniew Sternik KL-38/91	Projektował: mgr inż. Stanisław Raczyński SWK/0041/POOE/05	Sprawił: inż. Zdzisław Włócek KL-14/99	Inwestor Miasto Suwałki ul. Mickiewicza 1 16-400 Suwałki	
Rodzaj projektu PROJEKT BUDOWLANO-WYKONAWCZY			Tytuł rysunku RZUT DACHU	
Imię i nazwisko: Nr upr.		Podpis: Data opracowania: luty 2017r.		