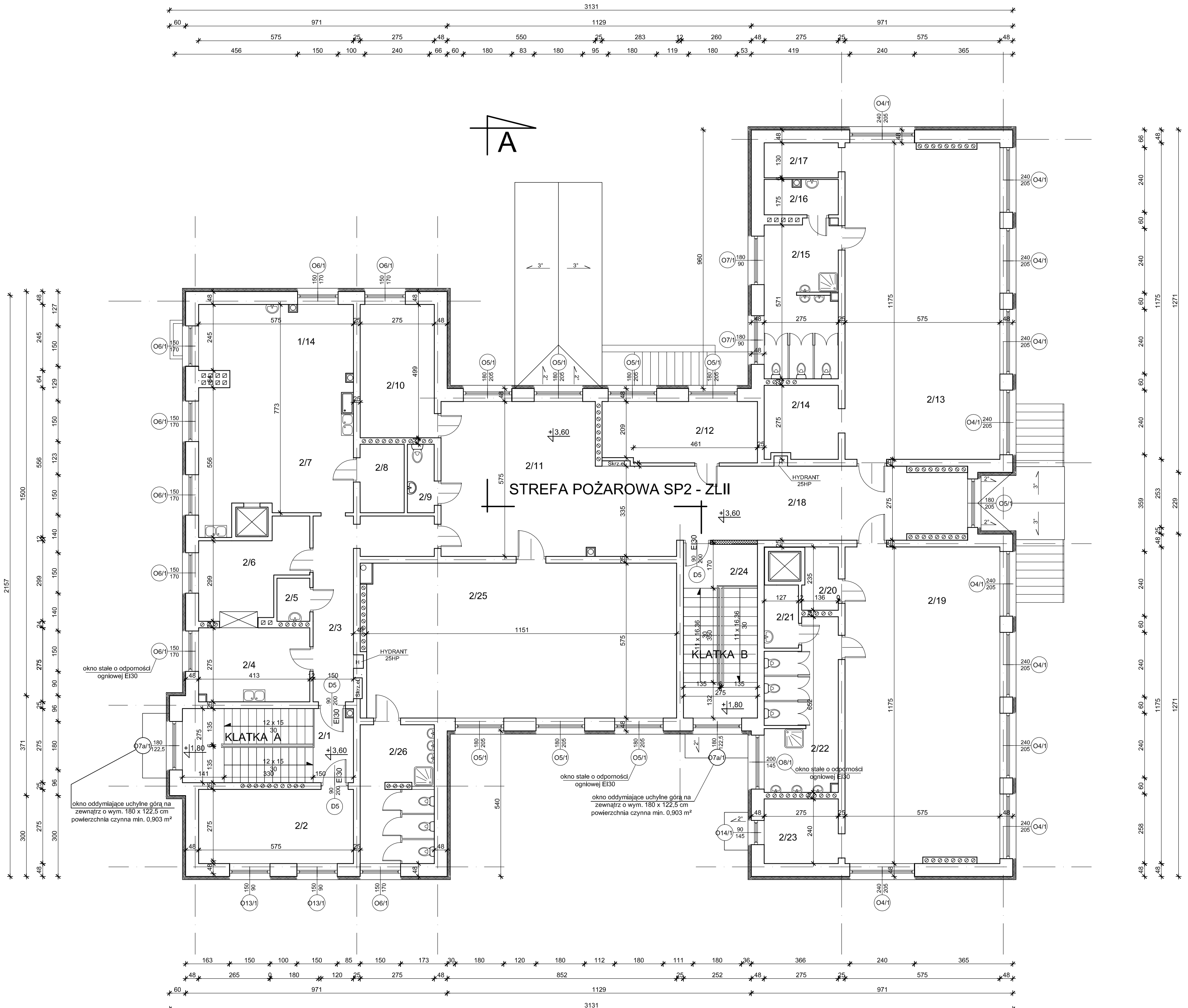


RZUT PIĘTRA
Przedszkole nr 5 z Oddziałem
Integracyjnym w Suwałkach
ul. Witosa 4
skala 1:100



Zestawienie pomieszczeń		
L.P.	Nazwa pomieszczenia	Powierzchnia [m ²]
2/1	klatka schodowa	8,73
2/2	magazyn	15,81
2/3	korytarz	14,70
2/4	zmywalnia	11,27
2/5	pom. porządkowe	1,95
2/6	kredens	11,14
2/7	kuchnia	44,10
2/8	mag. podręczny	4,15
2/9	wc	2,52
2/10	pokój biurowy	13,61
2/11	hall	32,83
2/12	pokój personelu	13,15
2/13	sala zajęć	67,02
2/14	pokój zabaw	7,38
2/15	wc dla dzieci	15,66
2/16	pom. porządkowe	3,60
2/17	magazyn podręczny	3,58
2/18	komunikacja	38,73
2/19	sala zajęć	67,02
2/20	magazyn podręczny	3,02
2/21	pom. porządkowe	2,96
2/22	wc dla dzieci	16,05
2/23	pokój zabaw	6,60
2/24	klatka schodowa	8,96
2/25	sala zajęć	66,02
2/26	wc dla dzieci	14,16
Razem:		494,72

Legenda:
 ściana przy klatce schodowej B konstrukcji lekkiej systemowa gr 15 cm o odporności REI60 (płyty gips.-karton gr. 2 x 12,5 mm o podwyższonej odporności ogniowej na ruszcie stalowym z wypełnieniem wełną mineralną)

OBIEKT	Przedszkole nr 5, ul. Witosa 4 dz. nr ewid. 21664, 21663, 21660 i 21659 16-400 Suwałki		
TEMAT	EKSPERTYZA TECHNICZNA w trybie §2 ust. 2 rozporządzenia ministra Infrastruktury z 12 kwietnia 2002 r.(tekst jednolity Dz.U 2015r. poz. 1422)		
OPRACOWAŁ	RZECZOZNAWCA DO SPRAW ZABEZPIECZEŃ PRZECIWPÓŻAROWYCH mgr inż. STANISŁAW MUSIAŁ nr uprawnień: 382/98	PODPIS:	
TYTUŁ RYSUNKU	RZUT PIĘTRA	NR RYSUNKU:	4
		SKALA:	1:100
		DATA:	LUTY 2017 R.