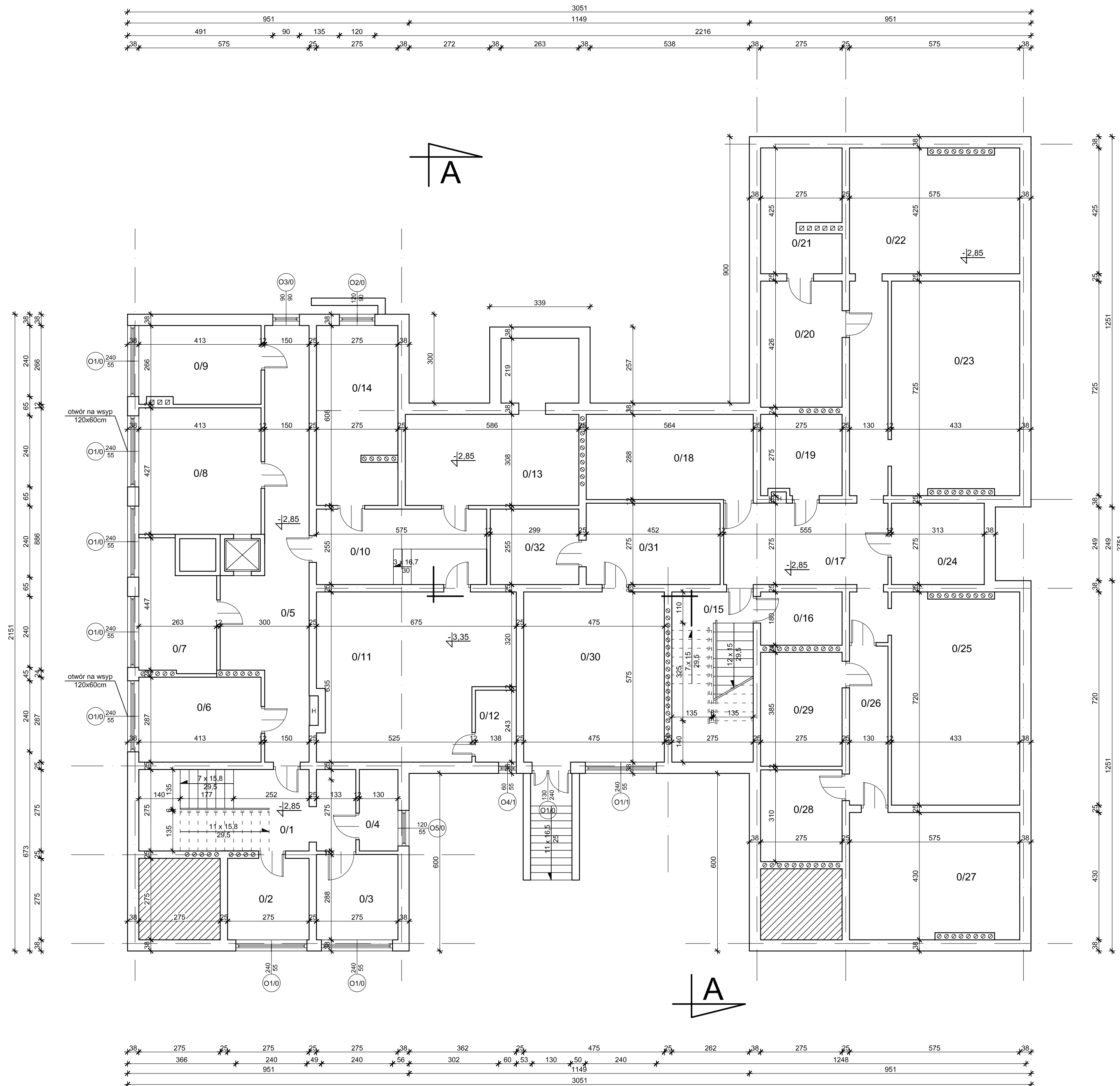


RZUT PIWNIC  
Przedszkole nr 6 w Suwałkach  
ul. Kowalskiego 19  
skala 1:100



Zestawienie pomieszczeń		
L.P.	Nazwa pomieszczenia	Powierzchnia [m <sup>2</sup> ]
0/1	klatka schodowa	11,55
0/2	magazyn	7,55
0/3	pom. gospodarcze	7,90
0/4	magazynek	3,55
0/5	korytarz	26,90
0/6	magazyn	11,85
0/7	magazyn	10,10
0/8	magazyn	17,45
0/9	magazyn	10,60
0/10	pom. gospodarcze	14,65
0/11	wentylatornia	35,00
0/12	pom. techniczne	3,35
0/13	pom. gospodarcze	24,15
0/14	magazyn	16,70
0/15	klatka schodowa	7,90
0/16	pom. gospodarcze	4,95
0/17	korytarz	27,10
0/18	serwis AGD	16,25
0/19	pom. gospodarcze	7,55
0/20	pom. gospodarcze	11,70
0/21	pom. gospodarcze	11,10
0/22	szatnia	23,90
0/23	szatnia	30,85
0/24	magazynek	8,60
0/25	szatnia	30,65
0/26	komunikacja	7,00
0/27	magazyn	24,25
0/28	magazyn	8,50
0/29	magazyn	10,60
0/30	wymiennikownia	27,30
0/31	pom. techniczne	12,45
0/32	pom. techniczne	7,60
Razem:		479,55

Pracownia Architekcyjna Spółka z o.o. ul. Żanek 34 27-400 Ostrowiec, Św. tel./fax.(041) 247 97 01 kom. 667 633 003		Nr rysunku <b>1</b>	Skala 1:100
Projektant: Architektura mgr inż. arch. Zbigniew Doktor		227/KL/72	Adres budowy Budynek Przedszkola nr 6 ul. Kowalskiego 19 16-400 Suwałki
Asystent projektanta: mgr inż. Albert Grzyb		----	Rodzaj projektu <b>INWENTARYZACJA</b>
Imię i nazwisko:		Nr upr.	Podpis:
			Data opracowania: listopad 2016r.