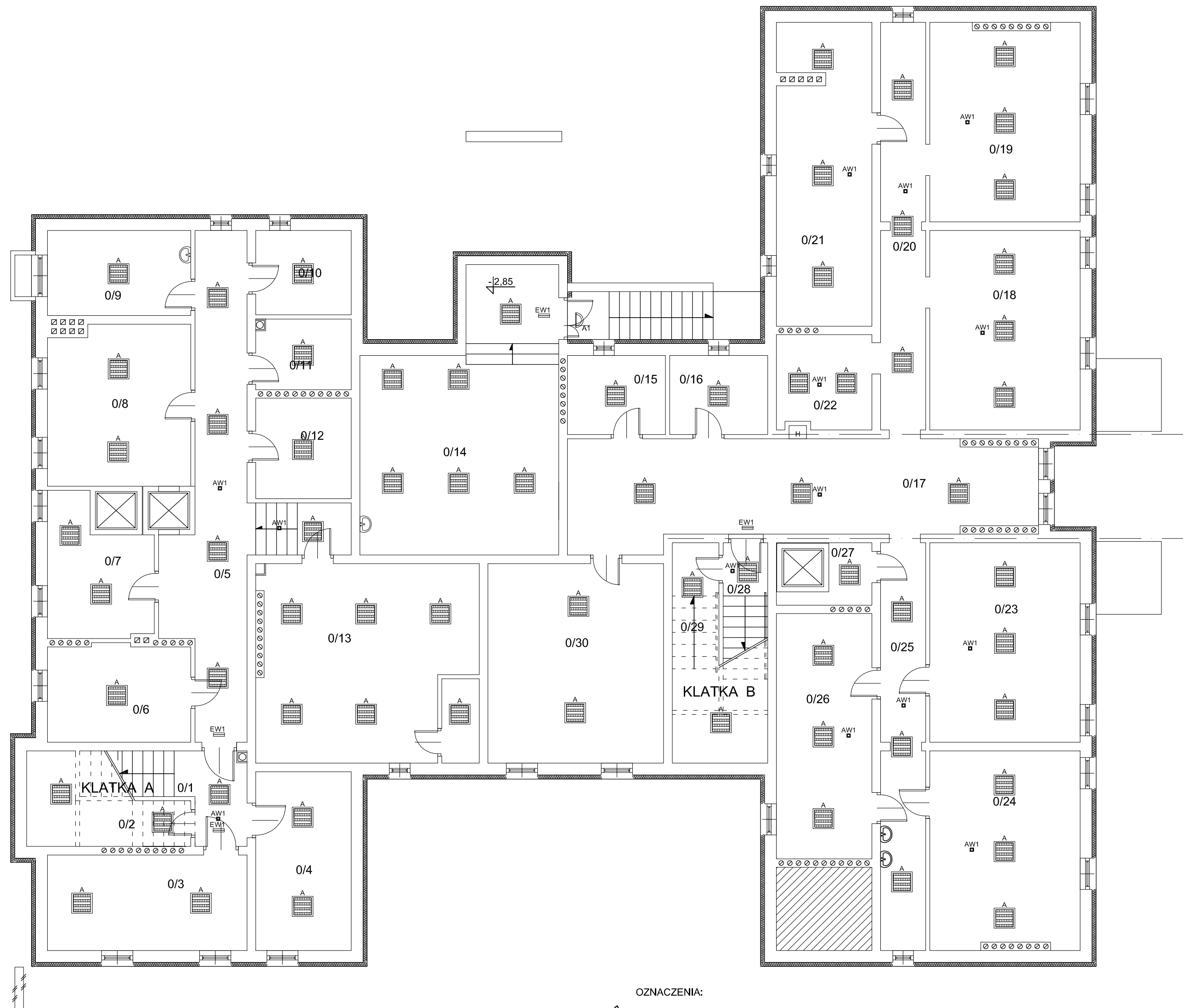
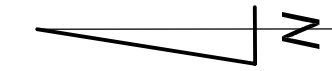


RZUT PIWNIC  
Przedszkole nr 5 z Oddziałem  
Integracyjnym w Suwałkach  
ul. Witosa 4  
skala 1:100



| Zestawienie pomieszczeń |                     |                                |
|-------------------------|---------------------|--------------------------------|
| L.P.                    | Nazwa pomieszczenia | Powierzchnia [m <sup>2</sup> ] |
| 0/1                     | klatka schodowa     | 8,73                           |
| 0/2                     | schowek             | 3,80                           |
| 0/3                     | pom. gospodarcze    | 15,81                          |
| 0/4                     | pom. gospodarcze    | 14,16                          |
| 0/5                     | korytarz            | 29,76                          |
| 0/6                     | magazyn             | 11,47                          |
| 0/7                     | magazyn             | 10,69                          |
| 0/8                     | magazyn             | 18,83                          |
| 0/9                     | pom. gospodarcze    | 10,12                          |
| 0/10                    | warsztat pod ręczny | 6,73                           |
| 0/11                    | magazyn             | 5,55                           |
| 0/12                    | magazyn             | 7,95                           |
| 0/13                    | wentylatornia       | 36,33                          |
| 0/14                    | wymiennikownia      | 39,94                          |
| 0/15                    | pom. gospodarcze    | 6,44                           |
| 0/16                    | pom. gospodarcze    | 6,44                           |
| 0/17                    | korytarz            | 38,98                          |
| 0/18                    | szatnia             | 24,35                          |
| 0/19                    | szatnia             | 24,35                          |
| 0/20                    | korytarz            | 15,00                          |
| 0/21                    | szatnia             | 23,55                          |
| 0/22                    | szatnia             | 7,35                           |
| 0/23                    | szatnia             | 24,35                          |
| 0/24                    | szatnia             | 24,41                          |
| 0/25                    | korytarz            | 15,17                          |
| 0/26                    | szatnia             | 19,44                          |
| 0/27                    | pom. gospodarcze    | 2,77                           |
| 0/28                    | klatka schodowa     | 8,73                           |
| 0/29                    | schowek             | 4,74                           |
| 0/30                    | pom. gospodarcze    | 29,09                          |
| Razem:                  |                     | 495,03                         |

OPRAWY OŚWIETLENIOWE

- A - oprawa LED 3800LM PLX E 24 IP44 840
- C - oprawa IN CLEAN LED 5200LM PLX E IP65 840 - 600X600
- N - PC LED 2400LM E IP54 840
- A1 - LED 13W 1500LM CMW E ( z czujnikiem ruchu ) - (barwa światła - ciepła biała )
- AW1 - oprawa awaryjna LED do korytarzy LVNC 3W rozsył road 1h AT CNBOP
- EW1 - oprawa ewakuacyjna jednostronna LED 1H AUTOTEST IFB/2/SE/AT CNBOP
- EW2 - oprawa ewakuacyjna dwustronna LED 1H AUTOTEST IFB/2/SE/AT CNBOP

Uwaga:

Zastosowane w niniejszym projekcie budowlano-wykonawczym materiały, można zastąpić innymi materiałami dopuszczonymi do stosowania w budownictwie, posiadającym odpowiednie atesty oraz normy zgodności, o parametrach nie gorszych niż zastosowane w dokumentacji.

- OZNACZENIA:
- wyłącznik 1-bieg.
  - oprawa oświetleniowa
  - oprawa oświetlenia awaryjnego
  - oprawa oświetlenia kierunkowego
  - Ppoż - przycisk sterujący wyłącznikiem głównym ppoż.
  - T1 - rozdzielnia elektryczna T1
  - WGppoż - wyłącznik główny przeciwpożarowy

|   |                      |   |   |
|---|----------------------|---|---|
| Pracownia Audytorska Spółka z o.o.<br>ul. Żelazna 34<br>27-400 Ostrowiec Św.<br>tel./fax.(041) 247 97 01 kom. 667 633 003 |                      | Nr rysunku<br><b>E1</b>   | Skala<br>1:100  |
| Brand<br><b>INST. ELEKTRYCZNE</b>   |                      | Investor<br>Miasto Suwałki<br>ul. Mickiewicza 1<br>16-400 Suwałki | Adres budowy<br>Budynek Przedszkola nr 5<br>z oddziałem integracyjnym<br>ul. Witosa 4<br>16-400 Suwałki |
| Opracował:<br>mgr inż.<br>Zbigniew Sternik  | KL-38/91             | Rocznik projektu<br><b>PROJEKT<br/>BUDOWLANO-WYKONAWCZY</b>       |   |
| Projektował:<br>mgr inż.<br>Stanisław Raczynski   | SWK/0041/<br>POOE/05 | Tytuł rysunku<br><b>RZUT PIWNIC</b>                               |   |
| Sprawił:<br>inż.<br>Zdzisław Wiącek   | KL-14/99             | Data opracowania: luty 2017r.                                     |   |
| Imię i nazwisko:  | Nr upr.              | Podpis:   |   |